

**„eRzecznawcy Królewicz i Wspólnicy Sp.Jawna”**  
ul. Kopijników 75A, 03-274 Warszawa

**OCENA TECHNICZNA**

**Nr CFM202312023**

**Data badania – 06 grudnia 2023r.**

**Rzecznawca - Dariusz Rejowski**

**Zleceniodawca:** Carefleet S.A.  
**Adres:** ul. Legnicka 48 bud. C-D, 54-202 Wrocław  
**Zakres oceny:** Określenie wartości pojazdu dla potrzeb sprzedaży w trybie przetargu.

**Dane techniczne:**

Nr rejestracyjny: SK511TP

Marka pojazdu: OPEL  
Model: GRANDLAND X 1.2 T GPF ENJOY S&  
Kolor: szara

Rodzaj nadwozia: SUV  
Rodzaj pojazdu: Osobowy  
Liczba drzwi: 5  
Liczba miejsc: 5  
Wskazania licznika [km]: 54892  
Nr fabryczny (VIN): W0VZRHNS1L6048345  
Rok produkcji: 2020  
Rok produkcji – uwaga: Pojazd z polskiej sieci dealerskiej  
Masa całkowita (kg): 1900  
Masa własna (kg): 1382  
Rodzaj paliwa: Benzyna  
Norma EURO: 6  
Typ silnika: zapłon iskrowy  
Układ/liczba cyl.: R3  
Pojemność [cm<sup>3</sup>]: 1199  
Moc [kW]: 96.00

Data pierwszej rejestracji w kraju: 30.11.2020

Pojazd zbadano w Magnicach k/Wrocławia na parkingu EFL S.A. w obecności zleceniodawcy.

**UWAGI:**

Pojazd zarejestrowany CAREFLEET S.A. ul. Legnicka 48 bud. C-D 54-202 Wrocław  
na:

1. Dowód rejestracyjny: DR/BAQ4655471z wpisem HAK
2. Data następnego badania technicznego: 20.11.2025r.
3. Kluczyki ilość kompletów: 2 (Dwa klucze zintegrowane z pilotem centralnego zamka)
4. Dokumentacja eksploatacyjna pojazdu: instrukcja obsługi - jest, książka przeglądów - jest
5. Liczba wpisów w książce serwisowej - 2: 27928 km, 42980 km dnia 24-04-2023

**WYNIKI BADANIA :**

**I. Silnik stwierdzono:** Układ smarowania - poziom oleju na wskaźniku kontrolnym w normie. Poziom cieczy w zbiorniku wyrównawczym układu chłodzenia - powyżej min. Rozruch i praca silnika w warunkach parkingowych w normie. Komora silnika zabrudzona eksploatacyjnie. Zaleca się sprawdzenie pracy silnika w warunkach drogowych.

**II. Podwozie stwierdzono:** Działanie układu hamulcowego i kierowniczego w warunkach parkingowych w normie. Zaleca się sprawdzenie układów podwozia pojazdu w warunkach drogowych.

**III. Układ przeniesienia napędu stwierdzono:** Obręcze kół - aluminiowe 4 sztuk, koło dojazdowe - stalowe. Skrzynia biegów - manualna 6 biegowa. Działanie skrzyni biegów w warunkach parkingowych w normie. Napęd na przednią oś. Zaleca się sprawdzenie układów przeniesienia napędu w warunkach warsztatowych i wykonanie przeglądu.

**IV. Nadwozie stwierdzono:** Barwa nadwozia szara  
Słupki B lewy: Wgniecenie / zarysowanie

Zmierzona grubość powłoki lakierowej: pokrywa P - 100 µm, błotnik PP - 190 µm, drzwi PP - 160 µm, drzwi TP - 680 µm, poszycie TP - 100 µm, poszycie TL - 120 µm, drzwi TL - 100 µm, drzwi PL - 100 µm, błotnik PL - 100 µm, dach - 100 µm, próg P - 90 µm, próg L - 90 µm

**V. Wnętrze stwierdzono:** Tapicerka drzwi LP: Zarysowania  
Osłona silnika: Rozerwana

Układ klimatyzacji wymaga sprawdzenia szczelności, uzupełnienia czynnika roboczego oraz oczyszczenia parownika i układu dolotowego powietrza do wnętrza.

**VI. Wyposażenie, stwierdzono:** ABS z ESP oraz HSA  
Felgi aluminiowe 17", z ogumieniem 215/65  
Fotel kierowcy z regulacją 6-kierunkową  
Fotel pasażera regulowany w 4 kierunkach  
Hamulec postojowy sterowany elektrycznie  
Kamera przednia Opel Eye rozpoznająca znaki ograniczenia prędkości  
Klimatyzacja manualna  
Koło kierownicy pokryte skórą z przyciskami sterowania  
Komputer pokładowy  
Konsola centralna z przesuwającym podłokietnikiem i zamykanym schowkiem  
Lampy tylne LED  
Lusterka boczne regulowane elektrycznie i ogrzewane, w kolorze nadwozia  
Poduszki powietrzne, boczne z przodu i kurtynowe  
Reflektory EcoLED  
System monitorowania ciśnienia w oponach  
System multimedialny R4.0 IntelliLink z łączami Bluetooth, USB, AUX, 6 głośników, ekran 7 cali  
System przypominania o zapięciu pasów przód-tył  
Tapicerka materiałowa Berson  
Tempomat z ogranicznikiem prędkości  
Układ ostrzegania o niezamierzonej zmianie pasa ruchu  
Wycieraczka szyby tylnej  
Wyświetlacz graficzny 3,5 cali między zegarami  
Zaczepek i-Size do fotelików dziecięcych na tylnych zewnętrznych siedzeniach oraz fotelu pasażera  
Zamek centralny  
Hak holowniczy  
Lakier metalizowany lub perłowy  
Pakiet Flotowy  
Alarm

Dywaniki podłogowe, welurowe  
Koło zapasowe dojazdowe  
Pakiet Parkuj i Jedź 1  
Czujniki odległości przy parkowaniu - przód i tył  
Lusterka boczne składane elektrycznie  
Szyby tylne przyciemniane

**VII. Wyposażenie dodatkowe:**

**VIII. Ogumienie :**

Opona	Producent	Rozmiar	Stopień zużycia (szacunkowo)
PL zima	Riken,	215/65 R17	15%
PP zima	Riken,	215/65 R17	15%
TL zima	Riken,	215/65 R17	15%
TP zima	Riken,	215/65 R17	15%
dojazdowa	Uniroyal	135/80 R18	20%

Sporządzono w 2 egzemplarzach.

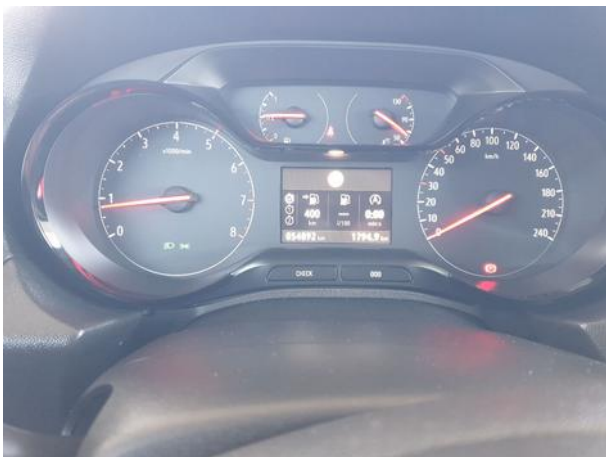
Do oceny dołączono 47 fotografii cyfrowych.

**Niniejsza opinia nie jest ekspertyzą stanu technicznego pojazdu ani gwarancją niezawodności zespołów i podzespołów pojazdu, została sporządzona wyłącznie na podstawie oględzin w warunkach istniejących w miejscu badania. Opinia określa wyłącznie szacunkową wartość rynkową pojazdu i może być wykorzystana tylko przez zlecającego. Sporządzający opinię zastrzega się, że nie ponosi odpowiedzialności za wady ukryte pojazdu, wady prawne, błędy w dokumentacji pojazdu i błędy montażu. Opinia została sporządzona bezstronnie.**

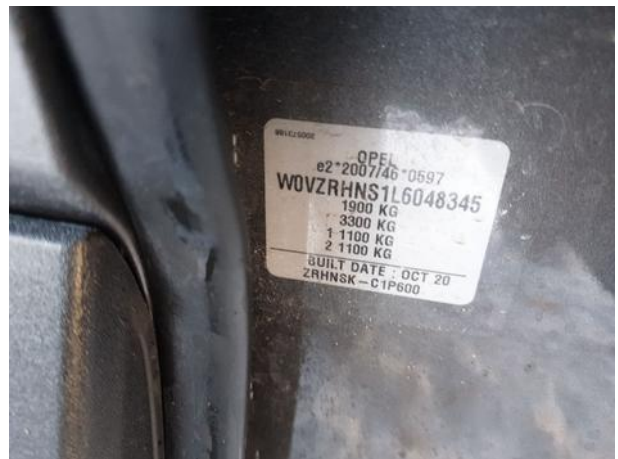
Rzecznawca , data: 06 grudnia 2023

.....

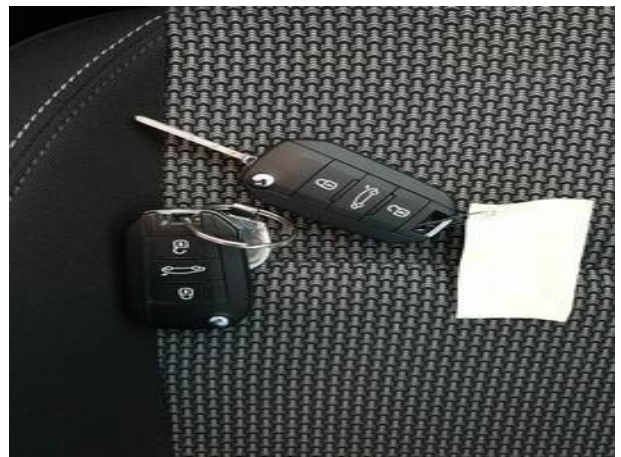
Dokumentacja fotograficzna do opinii CFM202312023



Dokumentacja fotograficzna do opinii CFM202312023



Dokumentacja fotograficzna do opinii CFM202312023



Dokumentacja fotograficzna do opinii CFM202312023







