

„Moto-Expert Marcin Stachurka”
Moto-Expert Marcin Stachurka
51-519 Wrocław, ul. Gitarowa 37

OCENA TECHNICZNA
Nr CFM202311026
Data badania – 14 listopada 2023r.
Rzeczoznawca - Dominik Wilk

Zleceniodawca: Carefleet S.A.
Adres: ul. Legnicka 48 bud. C-D, 54-202 Wrocław
Zakres oceny: Określenie wartości pojazdu dla potrzeb sprzedaży w trybie przetargu.

Dane techniczne:

Nr rejestracyjny: DW9R689

Marka pojazdu: TOYOTA
Model: AVENSIS 2.0 D-4D 143KM KOMBI
Kolor: CIEMNO GRANATOWY

Oznaczenie: TOYOTA AVENSIS 2.0 D-4D 143KM KOMBI PREMIUM
Rodzaj nadwozia: Kombi
Rodzaj pojazdu: SAMOCHÓD OSOBOWY
Liczba drzwi: 5
Liczba miejsc: 5
Wskazania licznika [km]: 91988
Nr fabryczny (VIN): SB1ET76L20E023570
Rok produkcji: 2017
Rok produkcji – uwaga: Pojazd z polskiej sieci dealerskiej.
Masa całkowita (kg): 2100
Masa własna (kg): 1537
Rodzaj paliwa: Olej napędowy
Norma EURO: 6
Typ silnika: ZS
Układ/liczba cyl.: R4
Pojemność [cm³]: 1995
Moc [kW]: 105.00

Data pierwszej rejestracji w kraju: 27.09.2017

Pojazd zbadano w Magnicach k/Wrocławia na parkingu EFL S.A. w obecności zleceniodawcy.

UWAGI:

Pojazd zarejestrowany na: CAREFLEET S.A.
933004688
53-605 WROCŁAW
PLAC ORLĄT LWOWSKICH 1

1. Dowód rejestracyjny: BAN4173232
2. Data następnego badania technicznego: 29.09.2024r.
3. Kluczyki ilość kompletów: 2
4. Dokumentacja eksploatacyjna pojazdu: instrukcja obsługi - jest, książka przeglądów - jest

5. 1. Termin badania technicznego – 29.09.2024.
2. Książka serwisowa bez wpisów, instrukcja obsługi – pojazd wyposażony.

WYNIKI BADANIA :

I. Silnik stwierdzono: Rozruch oraz praca silnika w warunkach parkingowych w normie. Układ smarowania - poziom oleju na wskaźniku kontrolnym – powyżej min. Poziom cieczy w zbiorniku wyrównawczym układu chłodzenia – powyżej min. Komora silnika zabrudzona eksploatacyjnie. Zaleca się sprawdzenie pracy silnika w warunkach drogowych.

II. Podwozie stwierdzono: Działanie układu hamulcowego i kierowniczego w warunkach parkingowych w normie. Układ wydechowy – pokryty korozją. Zaleca się sprawdzenie układów podwozia pojazdu w warunkach drogowych.

III. Układ przeniesienia napędu stwierdzono: Skrzynia biegów – manualna 6 stopniowa. Działanie skrzyni biegów w warunkach parkingowych w normie. Napęd na oś przednią. Zaleca się sprawdzenie układów przeniesienia napędu w warunkach warsztatowych i wykonanie przeglądu. Obręcze kół ze stopów lekkich 4 sztuki - miejscowe głębokie zarysowania na krawędziach. Koło zapasowe dojazdowe - obręcz stalowa.

IV. Nadwozie stwierdzono: Barwa nadwozia – ciemno granatowa z efektem metalicznym (1H2). Zderzak przedni – zarysowania z pęknięciami powłoki lakierowej w części dolnej strona prawa, ubytki powłoki lakierowej ok. 30mm. po stronie lewej, liczne głębokie zarysowania po stronie prawej, niezamocowane maskownice reflektorów dolnych, miejscowe odpryski lakieru na poszyciu zewnętrznym. Reflektory – drobne zarysowania kloszy. Szyba czołowa – odprysk z pęknięciem, drobne odpryski na powierzchni zewnętrznej. Pokrywa komory silnika – drobne zarysowania i odpryski powłoki lakierowej. Błotnik prawy – drobne zarysowania. Drzwi prawe przednie – miejscowe ubytki lakieru na krawędzi poszycia, drobne zarysowania. Drzwi prawe tylne – punktowe zagięcie poszycia z zarysowaniem, drobne zarysowania. Poszycie tylne boku prawego – drobne zarysowania. Zderzak tylny – niespasowany po stronie lewej, miejscowe zarysowania z ubytkami tworzywa po stronie lewej, otarcie po stronie prawej, pęknięty odblask. Drzwi tyłu nadwozia – drobne zarysowania. Poszycie tylne boku lewego – drobne zarysowania. Drzwi lewe tylne – liczne drobne zarysowania. Drzwi lewe przednie – zagięcie krawędzi poszycia ok. 40mm, 2 punktowe zagięcia poszycia, drobne zarysowania, wnęka drzwi - głębokie zarysowania w części górnej. Błotnik lewy – drobne zarysowania. Dach – drobne zarysowania. Lusterka boczne – drobne zarysowania.

Zmierzona grubość powłoki lakierowej zewnętrznych metalowych elementów nadwozia:
Drzwi prawe przednie – do 192 μ m. Poszycie tylne boku prawego – do 235 μ m. Drzwi tyłu nadwozia – do 214 μ m. Poszycie tylne boku lewego – do 226 μ m. Drzwi tylne lewe – do 178 μ m. Błotnik lewy przód – do 505 μ m. Pozostałe elementy 108 – 147 μ m.
Podane przedziały grubości powłoki lakierowej dotyczą punktów pomiarowych. Nie mogą być traktowane jako gwarancja, że grubość powłoki lakierowej w innych punktach nie wykracza poza te przedziały. Pomiar powłoki lakierowej został wykonany urządzeniem będącym w posiadaniu rzeczoznawcy. Pomiar wykonany innym przyrządem może się różnić.

V. Wnętrze stwierdzono: Deska rozdzielcza i poszycia tapicerskie wnętrza pojazdu – miejscowe zarysowania z ubytkami tworzywa. Poszycia tapicerskie foteli przednich, kanapy tylnej, wykładzin podłogi i podsufitki – miejscowe zabrudzenia, intensywnie zabrudzona kanapa tylna. Układ klimatyzacji wymaga sprawdzenia szczelności, uzupełnienia czynnika roboczego oraz oczyszczenia parownika i układu dolotowego powietrza do wnętrza.

VI. Wyposażenie, stwierdzono: Limiter prędkości.
Pre crash safety.
Radioodtwarzacz fabryczny.
Asystent pasa ruchu.

VII. Wyposażenie dodatkowe:

- ABS
- ASR
- Czujnik deszczu
- Czujniki ciśnienia w ogumieniu
- Dotykowy ekran
- Elektrycznie podnoszone szyby przednie i tylne
- Elektrycznie sterowany hamulec postojowy
- ESP - układ stabilizacji toru jazdy
- Felgi aluminiowe
- Fotel kierowcy z manualną regulacją wysokości
- Immobilizer
- Kamera wspomagająca parkowanie tyłem
- Kierownica skórzana
- Kierownica wielofunkcyjna
- Klimatyzacja automatyczna
- Komputer pokładowy
- Lusterka boczne regulowane elektrycznie i ogrzewane
- Lusterka boczne składane
- Poduszka kierowcy
- Poduszka kolanowa kierowcy
- Poduszka Pasażera
- Poduszki boczne
- Poduszki-System kurtyn
- Relingi dachowe
- Roleta bagażnika
- Światła do jazdy dziennej
- Światła przeciwmgielne
- Tempomat
- Uchwyty ISOFIX
- Wskaźnik temperatury zewnętrznej
- Wspomaganie układu kierowniczego
- Zamek centralny zdalnie sterowany
- Zderzaki w kolorze nadwozia

VIII. Ogumienie :

Opona	Producent	Rozmiar	Stopień zużycia (szacunkowo)
Prawy przód	Michelin Primacy 3	215/55/R17	65%
Lewy przód	Michelin Primacy 3	215/55/R17	65%
Prawy tył	Michelin Primacy 3	215/55/R17	50%
Lewy tył	Michelin Primacy 3	215/55/R17	50%
Zapas	Dunlop Space miser	T145/70/D17	10%

Sporządzono w 2 egzemplarzach.

Do oceny dołączono 134 fotografii cyfrowych.

Niniejsza opinia nie jest ekspertyzą stanu technicznego pojazdu ani gwarancją niezawodności zespołów i podzespołów pojazdu, została sporządzona wyłącznie na podstawie oględzin w warunkach istniejących w miejscu badania. Opinia określa wyłącznie szacunkową wartość rynkową pojazdu i może być wykorzystana tylko przez zlecającego. Sporządzający opinię zastrzega się, że nie ponosi odpowiedzialności za wady ukryte pojazdu, wady prawne, błędy w dokumentacji pojazdu i błędy montażu. Opinia została sporządzona bezstronnie.

Rzecznawca , data: 16 listopada 2023

.....

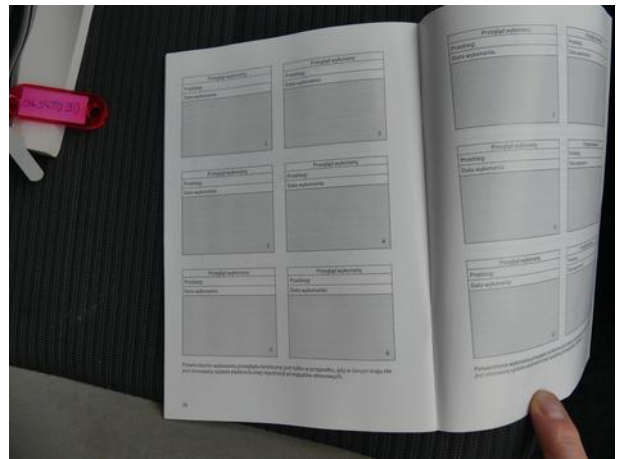
Dokumentacja fotograficzna do opinii CFM202311026



Dokumentacja fotograficzna do opinii CFM202311026



Dokumentacja fotograficzna do opinii CFM202311026



Dokumentacja fotograficzna do opinii CFM202311026



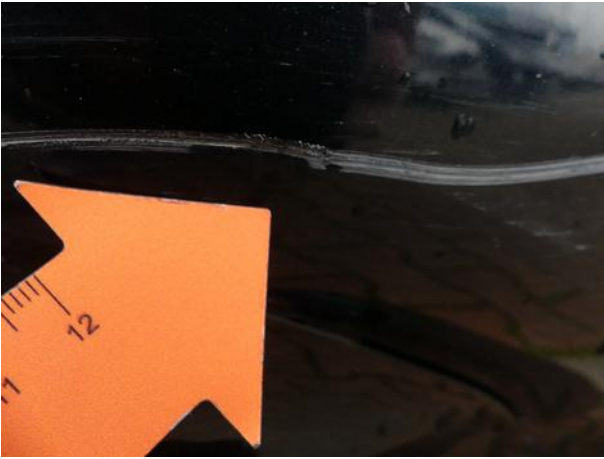




Dokumentacja fotograficzna do opinii CFM202311026







Dokumentacja fotograficzna do opinii CFM202311026

