

**„eRzecznawcy Królewicz i Wspólnicy Sp.Jawna”**  
ul. Kopijników 75A, 03-274 Warszawa

**OCENA TECHNICZNA**  
**Nr CFM202311105**  
**Data badania – 28 listopada 2023r.**  
**Rzecznawca - Piotr Kucharski**

**Zleceniodawca:** Carefleet S.A.  
**Adres:** ul. Legnicka 48 bud. C-D, 54-202 Wrocław  
**Zakres oceny:** Określenie wartości pojazdu dla potrzeb sprzedaży w trybie przetargu.

**Dane techniczne:**

Nr rejestracyjny: SK123RU

Marka pojazdu: VOLKSWAGEN  
Model: CADDY  
Kolor: biały

Rodzaj nadwozia: Kombi  
Rodzaj pojazdu: osobowy  
Liczba drzwi: 5  
Liczba miejsc: 5  
Wskazania licznika [km]: 171967  
Nr fabryczny (VIN): WV2ZZZ2KZKX120528  
Rok produkcji: 2019  
Rok produkcji – uwaga: Pojazd z polskiej sieci dealerskiej  
Masa całkowita (kg): 2280  
Masa własna (kg): 1604  
Ładowność (kg): 676  
Rodzaj paliwa: Olej napędowy  
Norma EURO: 6  
Typ silnika: zapłon samoczynny  
Układ/liczba cyl.: R4  
Pojemność [cm<sup>3</sup>]: 1968  
Moc [kW]: 75.00

Data pierwszej rejestracji w kraju: 24.10.2019

Pojazd zbadano w Magnicach k/Wrocławia na parkingu EFL S.A. w obecności zleceniodawcy.

**UWAGI:**

Pojazd zarejestrowany CAREFLEET S.A. ul. Legnicka 48 bud. C-D 54-202 Wrocław  
na:

1. Dowód rejestracyjny: DR/BAP 4695303
2. Data następnego badania technicznego: 24.10.2024r.
3. Kluczyki ilość kompletów: 2 (Dwa klucze, w tym jeden z pilotem centralnego zamka)
4. Dokumentacja eksploatacyjna pojazdu: instrukcja obsługi - jest, książka przeglądów - brak
5. Książka serwisowa elektroniczna

**WYNIKI BADANIA :**

**I. Silnik stwierdzono:** Układ smarowania - poziom oleju na wskaźniku kontrolnym w normie. Poziom cieczy w zbiorniku wyrównawczym układu chłodzenia - powyżej min. Rozruch i praca silnika w warunkach parkingowych w normie. Komora silnika zabrudzona eksploatacyjnie. Zaleca się sprawdzenie pracy silnika w warunkach drogowych.

**II. Podwozie stwierdzono:** Działanie układu hamulcowego i kierowniczego w warunkach parkingowych w normie. Zaleca się sprawdzenie układów podwozia pojazdu w warunkach drogowych.

**III. Układ przeniesienia napędu stwierdzono:** Obręcze kół - stalowe 4 sztuk, koło zapasowe - stalowe. Skrzynia biegów - manualna 5 biegowa. Działanie skrzyni biegów w warunkach parkingowych w normie. Napęd na przednią oś. Zaleca się sprawdzenie układów przeniesienia napędu w warunkach warsztatowych i wykonanie przeglądu.

**IV. Nadwozie stwierdzono:** Barwa nadwozia biała.

Zderzak przód: Rozerwanie / Pęknięcie / Rozbicie / Odpryski / Zarysowania/ Zaśleпки brak

Atrapa przednia: Odpryski

Pokrywa przednia: Zdeformowanie / Wgniecenie / Odpryski/ Korozja

Szyba czołowa: Odpryski

Felga LP: Zdeformowanie / Wgniecenie

Drzwi LP: poszycie: Zdeformowanie / Wgniecenie / Odpryski

Próg lewy: Zarysowania

Rama dachu lewa: Odpryski

Błotnik / ściana boczna LT: Zdeformowanie / Wgniecenie

Pokrywa tylna / drzwi tyłu: poszycie: Zdeformowanie / Wgniecenie / Zarysowania

Zderzak tył: Zdeformowanie / Wgniecenie / Odpryski / Zarysowania

Odblask prawy połamany

Błotnik / ściana boczna PT: Zarysowania

Próg prawy: Zarysowania

Reflektor prawy: Odpryski / Zarysowania

Zmierzona grubość powłoki lakierowej: pokrywa P - 79 $\mu$ m, błotnik PP - 68 $\mu$ m, drzwi PP - 96 $\mu$ m, drzwi TP - 86 $\mu$ m, poszycie TP - 96 $\mu$ m, pokrywa T - 97 $\mu$ m, poszycie TL - 107 $\mu$ m, drzwi TL - 89 $\mu$ m, drzwi PL - 89 $\mu$ m, błotnik PL - 62 $\mu$ m, dach - 81 $\mu$ m, próg L - 88 $\mu$ m, próg P - 73 $\mu$ m

**V. Wnętrze stwierdzono:** Kokpit: Zarysowania / Zarysowanie schowka

Kierownica: Przetarcia

Podsufitka lewa: Zabrudzenia / Zarysowania

Tapicerka drzwi LP: Zabrudzenia

Wykładzina LP: Zabrudzenia

Listwa progu LP: Przetarcia

Fotel LP: Zabrudzenia

Tapicerka drzwi LT: Zarysowania

Listwa progu LT: Przetarcia

Wykładzina bagażnika: Przetarcia / Uszkodzenia mechaniczne / Zabrudzenia

Podsufitka / część bagażowa: Zabrudzenia / Zarysowania

Tapicerka pokrywy bagażnika / drzwi tyłu: Otwory / Pęknięcia / Zarysowania

Przestrzeń bagażowa / próg załadowniczy: Zabrudzenia / Zarysowania

Tapicerka drzwi PT: Zabrudzenia / Zarysowania

Listwa progu PT: Przetarcia

Kanapa / fotel PT: Uszkodzenia mechaniczne

Fotel PP: Uszkodzenia mechaniczne

Listwa progu PP: Przetarcia

Słupek B prawy: Przetarcia

Tapicerka drzwi PP: Zabrudzenia

Układ klimatyzacji wymaga sprawdzenia szczelności, uzupełnienia czynnika roboczego oraz oczyszczenia parownika i układu dolotowego powietrza do wnętrza.

**VI. Wyposażenie, stwierdzono:** Airbag 6 sztuk (czołowe poduszki kierowcy i pasażera, boczne poduszki - przód, kurtyny powietrzne)

Asystent ruszania z miejsca na wzniesieniach

Czujnik ciśnienia w oponach (sygnalizacja spadku ciśnienia)

Drzwi boczne przesuwne po lewej stronie

Drzwi boczne przesuwne po prawej stronie

El. podnoszenie szyb, przód

ESP (elektroniczny system stabilizacji toru jazdy z ABS, ASR, EDS, MSR i asystentem siły hamowania)

Felgi stalowe 15 z ogumieniem 195/65

Filtr cząstek stałych (DPF)

Fotel kierowcy z regulacją wysokości

Immobilizer

Kłapa tylna z oknem (ogrzewanym) i wycieraczką

Koło zapasowe - pełnowymiarowe

Komputer pokładowy MFA

Lakier uni

Lusterka boczne elektrycznie regulowane i ogrzewane

Lusterka boczne i klamki drzwi w kolorze nadwozia

Siedzenie dwuosobowe w III rzędzie siedzeń (7 miejsc)

System automatycznego hamowania po kolizji

System automatycznego hamowania po kolizji

System Front Assist z funkcją awaryjnego hamowania City

System Front Assist z funkcją awaryjnego hamowania City

System radiowy Composition Audio z ekranem monochromatycznym i czterema głośnikami

System rekuperacji odzyskujący energię podczas hamowania

System Start/Stop z odzyskiwaniem energii przy hamowaniu

System Strat/Stop

Szyby termoizolujące

Światła do jazdy dziennej

Tapicerka materiałowa

Tempomat z ogranicznikiem prędkości

Uchwyty do mocowania bagażu w przestrzeni bagażowej

Wspomaganie kierownicy zależnie od prędkości- Servotronic

Zamek centralny z pilotem

Dźwignia zmiany biegów i hamulca ręcznego skórzane

Kierownica wielofunkcyjna - skórzana

Komputer pokładowy MFA Plus + system rozpoznający zmęczenie kierowcy

Klimatyzacja manualna

## VII. Wyposażenie dodatkowe:

## VIII. Ogumienie :

Opona	Producent	Rozmiar	Stopień zużycia (szacunkowo)
PL - lato	Michelin, Primacy 4	205/55/R16	50%
PP - lato	Michelin, Primacy 4	205/55/R16	50%
TL - lato	Michelin, Primacy 4	205/55/R16	45%
TP - lato	Michelin, Primacy 4	205/55/R16	45%

Zapasowe - lato	Michelin	205/55/R16	10%
-----------------	----------	------------	-----

---

Sporządzono w 2 egzemplarzach.

Do oceny dołączono 157 fotografii cyfrowych.

**Niniejsza opinia nie jest ekspertyzą stanu technicznego pojazdu ani gwarancją niezawodności zespołów i podzespołów pojazdu, została sporządzona wyłącznie na podstawie oględzin w warunkach istniejących w miejscu badania. Opinia określa wyłącznie szacunkową wartość rynkową pojazdu i może być wykorzystana tylko przez zlecającego. Sporządzający opinię zastrzega się, że nie ponosi odpowiedzialności za wady ukryte pojazdu, wady prawne, błędy w dokumentacji pojazdu i błędy montażu. Opinia została sporządzona bezstronnie.**

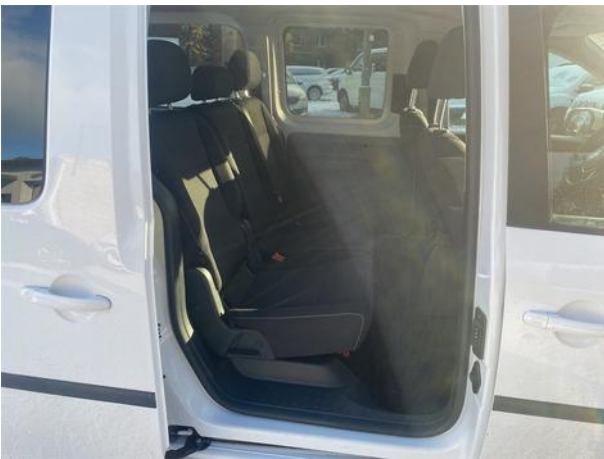
Rzecznawca , data: 28 listopada 2023

.....

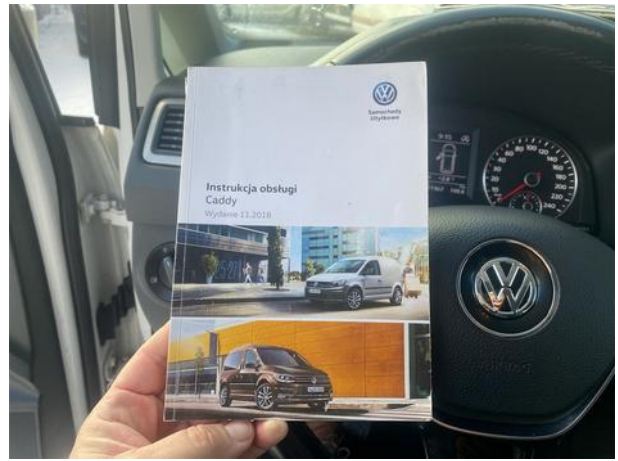
Dokumentacja fotograficzna do opinii CFM202311105



Dokumentacja fotograficzna do opinii CFM202311105



Dokumentacja fotograficzna do opinii CFM202311105



Dokumentacja fotograficzna do opinii CFM202311105





Dokumentacja fotograficzna do opinii CFM202311105



Dokumentacja fotograficzna do opinii CFM202311105



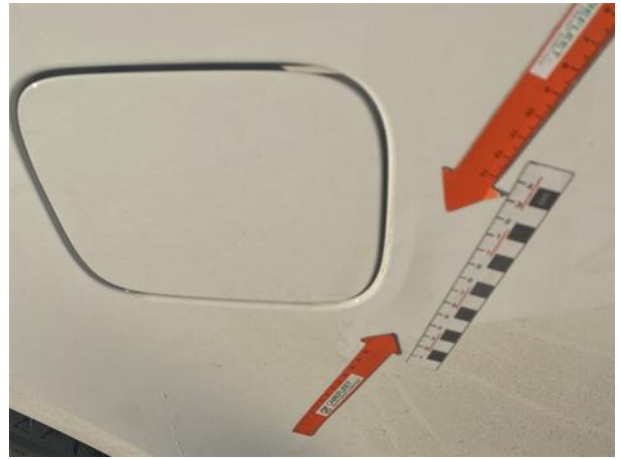
Dokumentacja fotograficzna do opinii CFM202311105

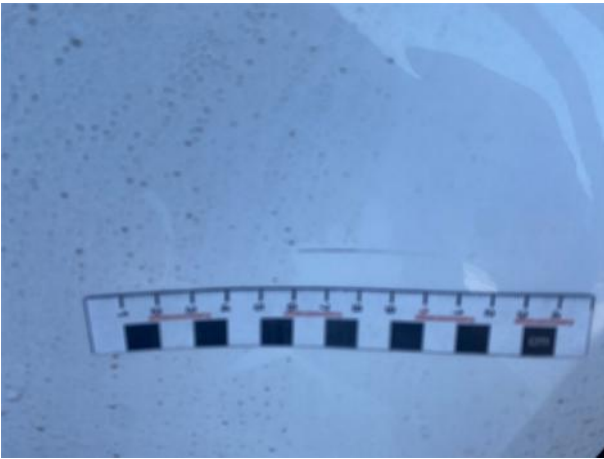






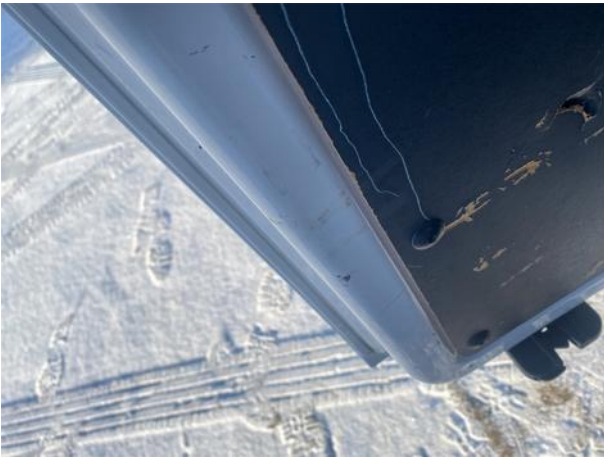
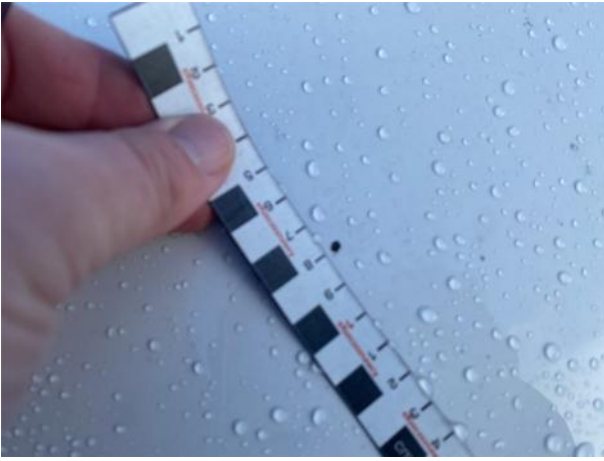


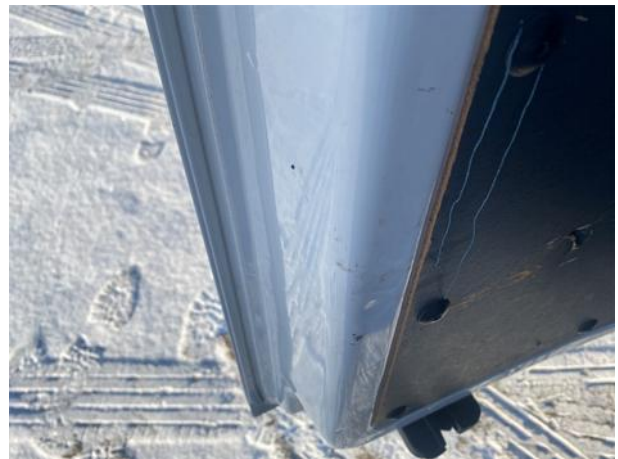
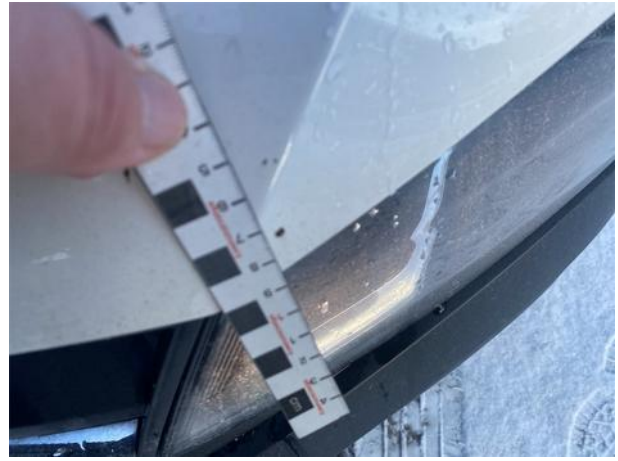




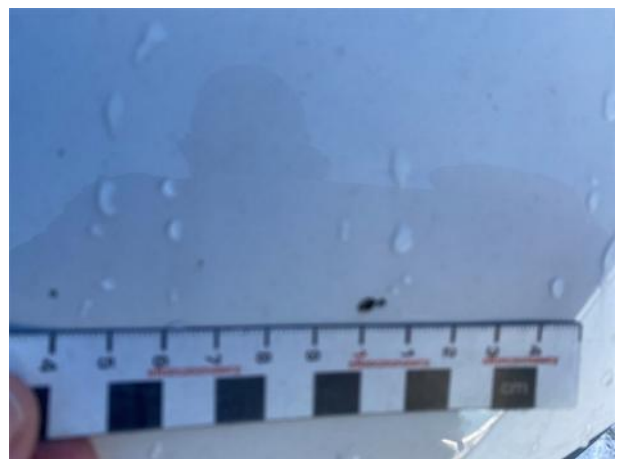












Dokumentacja fotograficzna do opinii CFM202311105



Dokumentacja fotograficzna do opinii CFM202311105



Dokumentacja fotograficzna do opinii CFM202311105

