

**„eRzecznawcy Królewicz i Wspólnicy Sp.Jawna”**  
ul. Kopijników 75A, 03-274 Warszawa

**OCENA TECHNICZNA**

**Nr CFM202312030**

**Data badania – 06 grudnia 2023r.**

**Rzecznawca - Dariusz Rejowski**

**Zleceniodawca:** Carefleet S.A.  
**Adres:** ul. Legnicka 48 bud. C-D, 54-202 Wrocław  
**Zakres oceny:** Określenie wartości pojazdu dla potrzeb sprzedaży w trybie przetargu.

**Dane techniczne:**

Nr rejestracyjny: SK515TP

Marka pojazdu: OPEL  
Model: GRANDLAND X 1.5 CDTI ENJOY S&S  
Kolor: szary

Rodzaj nadwozia: SUV  
Rodzaj pojazdu: Osobowy  
Liczba drzwi: 5  
Liczba miejsc: 5  
Wskazania licznika [km]: 145217  
Nr fabryczny (VIN): W0VZCYHZ5L6054871  
Rok produkcji: 2020  
Rok produkcji – uwaga: Pojazd z polskiej sieci dealerskiej  
Masa całkowita (kg): 2000  
Masa własna (kg): 1449  
Rodzaj paliwa: Olej napędowy  
Norma EURO: 6  
Typ silnika: zapłon samoczynny  
Układ/liczba cyl.: R4  
Pojemność [cm<sup>3</sup>]: 1499  
Moc [kW]: 96.00

Data pierwszej rejestracji w kraju: 30.11.2020

Pojazd zbadano w Magnicach k/Wrocławia na parkingu EFL S.A. w obecności zleceniodawcy.

**UWAGI:**

Pojazd zarejestrowany CAREFLEET S.A. ul. Legnicka 48 bud. C-D 54-202 Wrocław  
na:

1. Dowód rejestracyjny: DR/BAQ465548z wpisem HAK
2. Data następnego badania technicznego: 17.11.2025r.
3. Kluczyki ilość kompletów: 2 (Dwa klucze zintegrowane z pilotem centralnego zamka)
4. Dokumentacja eksploatacyjna pojazdu: instrukcja obsługi - jest, książka przeglądów - jest
5. Liczba wpisów w książce serwisowej - 6: 20241 km, 49959 km, 79489 km, 109450 km, 139483 km dnia 19-09-2023

**WYNIKI BADANIA :**

**I. Silnik stwierdzono:** Układ smarowania - poziom oleju na wskaźniku kontrolnym w normie. Poziom cieczy w zbiorniku wyrównawczym układu chłodzenia - powyżej min. Rozruch i praca silnika w warunkach parkingowych w normie. Komora silnika zabrudzona eksploatacyjnie. Zaleca się sprawdzenie pracy silnika w warunkach drogowych.

**II. Podwozie stwierdzono:** Działanie układu hamulcowego i kierowniczego w warunkach parkingowych w normie. Zaleca się sprawdzenie układów podwozia pojazdu w warunkach drogowych.

**III. Układ przeniesienia napędu stwierdzono:** Obręcze kół - aluminiowe 4 sztuk, koło dojazdowe - stalowe. Skrzynia biegów - manualna 6 biegowa. Działanie skrzyni biegów w warunkach parkingowych w normie. Napęd na przednią oś. Zaleca się sprawdzenie układów przeniesienia napędu w warunkach warsztatowych i wykonanie przeglądu.

**IV. Nadwozie stwierdzono:** Barwa nadwozia szara  
Szyba czołowa: okleina reklamowa

Zmierzona grubość powłoki lakierowej: pokrywa P - 230  $\mu\text{m}$ , błotnik PP - 180  $\mu\text{m}$ , drzwi PP - 490  $\mu\text{m}$ , drzwi TP - 170  $\mu\text{m}$ , poszycie TP - 100  $\mu\text{m}$ , poszycie TL - 100  $\mu\text{m}$ , drzwi TL - 90  $\mu\text{m}$ , drzwi PL - 90  $\mu\text{m}$ , błotnik PL - 90  $\mu\text{m}$ , dach - 100  $\mu\text{m}$ , próg P - 90  $\mu\text{m}$ , próg L - 80  $\mu\text{m}$

**V. Wnętrze stwierdzono:** Kanapa / fotel LT: Zabrudzenia  
Przestrzeń bagażowa / próg załadowniczy: Zarysowania / Zabrudzenia  
Fotel PP: Zabrudzenia

Układ klimatyzacji wymaga sprawdzenia szczelności, uzupełnienia czynnika roboczego oraz oczyszczenia parownika i układu dolotowego powietrza do wnętrza.

**VI. Wyposażenie, stwierdzono:** ABS z ESP oraz HSA  
Felgi aluminiowe 17", z ogumieniem 215/65  
Fotel kierowcy z regulacją 6-kierunkową  
Fotel pasażera regulowany w 4 kierunkach  
Hamulec postojowy sterowany elektrycznie  
Kamera przednia Opel Eye rozpoznająca znaki ograniczenia prędkości  
Klimatyzacja manualna  
Koło kierownicy pokryte skórą z przyciskami sterowania  
Komputer pokładowy  
Konsola centralna z przesuwającym podłokietnikiem i zamykanym schowkiem  
Lampy tylne LED  
Lusterka boczne regulowane elektrycznie i ogrzewane, w kolorze nadwozia  
Ogrzewanie elektryczne, dodatkowe  
Poduszki powietrzne, boczne z przodu i kurtynowe  
Reflektory EcoLED  
System monitorowania ciśnienia w oponach  
System multimedialny R4.0 IntelliLink z łączami Bluetooth, USB, AUX, 6 głośników, ekran 7 cali  
System przypominania o zapięciu pasów przód-tył  
Tapicerka materiałowa Berson  
Tempomat z ogranicznikiem prędkości  
Układ ostrzegania o niezamierzonej zmianie pasa ruchu  
Wycieraczka szyby tylnej  
Wyświetlacz graficzny 3,5 cali między zegarami  
Zaczepty i-Size do fotelików dziecięcych na tylnych zewnętrznych siedzeniach oraz fotelu pasażera  
Zamek centralny  
Hak holowniczy  
Lakier metalizowany lub perłowy

Pakiet Flotowy  
Alarm  
Dywaniki podłogowe, welurowe  
Koło zapasowe dojazdowe  
Pakiet Parkuj i Jedź 1  
Czujniki odległości przy parkowaniu - przód i tył  
Lusterka boczne składane elektrycznie  
Szyby tylne przyciemniane

**VII. Wyposażenie dodatkowe:**

**VIII. Ogumienie :**

Opona	Producent	Rozmiar	Stopień zużycia (szacunkowo)
PL zima	Riken,	215/65R17	40%
PP zima	Riken,	215/65R17	40%
TL zima	Riken,	215/65R17	30%
TP zima	Riken,	215/65R17	30%
dojazdowa	Uniroyal	135/80R18	20%

Sporządzono w 2 egzemplarzach.

Do oceny dołączono 53 fotografii cyfrowych.

**Niniejsza opinia nie jest ekspertyzą stanu technicznego pojazdu ani gwarancją niezawodności zespołów i podzespołów pojazdu, została sporządzona wyłącznie na podstawie oględzin w warunkach istniejących w miejscu badania. Opinia określa wyłącznie szacunkową wartość rynkową pojazdu i może być wykorzystana tylko przez zlecającego. Sporządzający opinię zastrzega się, że nie ponosi odpowiedzialności za wady ukryte pojazdu, wady prawne, błędy w dokumentacji pojazdu i błędy montażu. Opinia została sporządzona bezstronnie.**

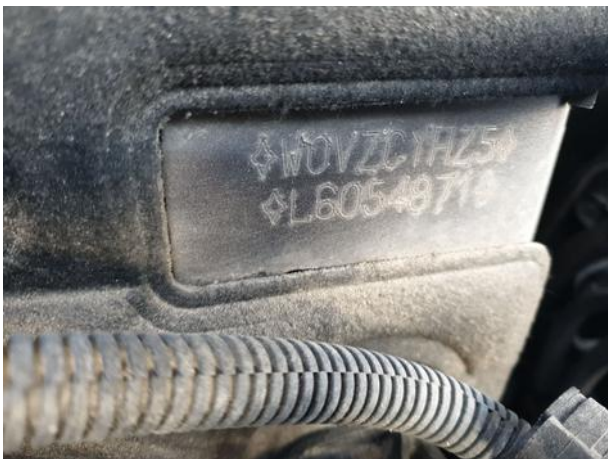
Rzecznawca , data: 06 grudnia 2023

.....

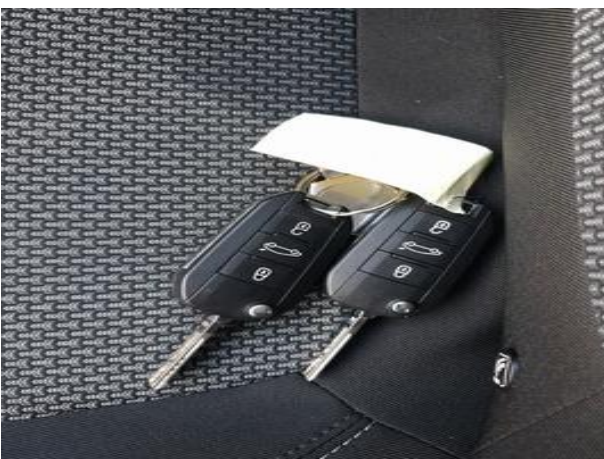
Dokumentacja fotograficzna do opinii CFM202312030



Dokumentacja fotograficzna do opinii CFM202312030



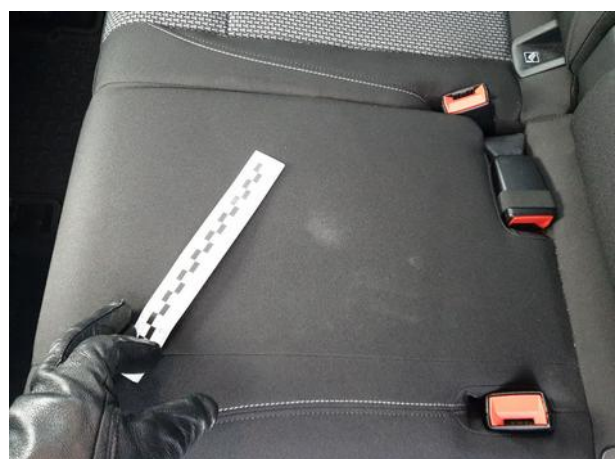
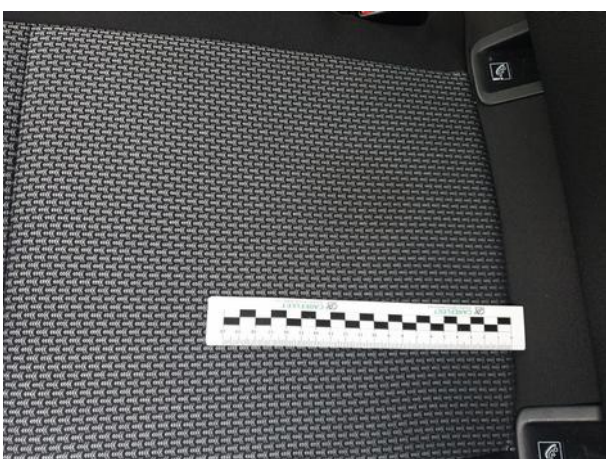
Dokumentacja fotograficzna do opinii CFM202312030



Dokumentacja fotograficzna do opinii CFM202312030



Dokumentacja fotograficzna do opinii CFM202312030





Dokumentacja fotograficzna do opinii CFM202312030



Dokumentacja fotograficzna do opinii CFM202312030

