

„eRzecznawcy Królewicz i Wspólnicy Sp.Jawna”
ul. Kopijników 75A, 03-274 Warszawa

OCENA TECHNICZNA
Nr CFM202310220
Data badania – 06 listopada 2023r.
Rzecznawca - Piotr Kucharski

Zleceniodawca: Carefleet S.A.
Adres: ul. Legnicka 48 bud. C-D, 54-202 Wrocław
Zakres oceny: Określenie wartości pojazdu dla potrzeb sprzedaży w trybie przetargu.

Dane techniczne:

Nr rejestracyjny: WW761YW

Marka pojazdu: LEXUS
Model: UX 250H
Kolor: czerwony

Rodzaj nadwozia: SUV
Rodzaj pojazdu: osobowy
Liczba drzwi: 5
Liczba miejsc: 5
Wskazania licznika [km]: 55453
Nr fabryczny (VIN): JTHY65BH802028553
Rok produkcji: 2019
Rok produkcji – uwaga: Pojazd z polskiej sieci dealerskiej
Masa całkowita (kg): 2110
Masa własna (kg): 1545
Ładowność (kg): 565
Rodzaj paliwa: Hybryda
Norma EURO: 6
Typ silnika: zapłon iskrowy
Układ/liczba cyl.: R4
Pojemność [cm³]: 1987
Moc [kW]: 112.00

Data pierwszej rejestracji w kraju: 25.09.2019

Pojazd zbadano w Magnicach k/Wrocławia na parkingu EFL S.A. w obecności zleceniodawcy.

UWAGI:

Pojazd zarejestrowany CAREFLEET S.A. ul. Legnicka 48 bud. C-D 54-202 Wrocław
na:

1. Dowód rejestracyjny: DR/BAP 4210261
2. Data następnego badania technicznego: 25.09.2024r.
3. Kluczyki ilość kompletów: 2 (Dwa klucze, w tym jeden z pilotem centralnego zamka)
4. Dokumentacja eksploatacyjna pojazdu: instrukcja obsługi - jest, książka przeglądów - jest
5. Brak wpisów w książce serwisowej

WYNIKI BADANIA :

I. Silnik stwierdzono: Układ smarowania - poziom oleju na wskaźniku kontrolnym w normie. Poziom cieczy w zbiorniku wyrównawczym układu chłodzenia - powyżej min. Rozruch i praca silnika w warunkach parkingowych w normie. Komora silnika zabrudzona eksploatacyjnie. Zaleca się sprawdzenie pracy silnika w warunkach drogowych.

II. Podwozie stwierdzono: Działanie układu hamulcowego i kierowniczego w warunkach parkingowych w normie. Zaleca się sprawdzenie układów podwozia pojazdu w warunkach drogowych.

III. Układ przeniesienia napędu stwierdzono: Obręcze kół - aluminiowe 4 sztuk. Skrzynia biegów - automatyczna. Działanie skrzyni biegów w warunkach parkingowych w normie. Napęd na przednią oś. Zaleca się sprawdzenie układów przeniesienia napędu w warunkach warsztatowych i wykonanie przeglądu.

IV. Nadwozie stwierdzono: Barwa nadwozia czerwona.

Zderzak przód: Odpryski

Pokrywa przednia: Odpryski

Drzwi LP: poszycie: Zarysowania / Odpryski

Drzwi LP: rama: Odpryski

Drzwi LT: poszycie: Zarysowania

Drzwi PP: poszycie: Zarysowania / Odpryski

Dach: Wgniecenie

Pokrywa bagażnika: Wgniecenie

Próg L: Zarysowanie

Szyba czołowa: Odpryski

Szyba drzwi: Zarysowanie

Zmierzona grubość powłoki lakierowej: pokrywa P - 156 μ m, błotnik PP - 142 μ m, drzwi PP - 149 μ m, drzwi TP - 156 μ m, poszycie TP - 144 μ m, pokrywa T - 153 μ m, poszycie TL - 197 μ m, drzwi TL - 152 μ m, drzwi PL - 152 μ m, błotnik PL - 141 μ m, dach - 151 μ m

V. Wnętrze stwierdzono: Tunel środkowy: Otwory / Pęknięcia Urwany plastik

Wykładzina bagażnika: Zabrudzenia Sierść

Kanapa / fotel PT: Zabrudzenia

Fotel PP: Zabrudzenia

Układ klimatyzacji wymaga sprawdzenia szczelności, uzupełnienia czynnika roboczego oraz oczyszczenia parownika i układu dolotowego powietrza do wnętrza.

VI. Wyposażenie, stwierdzono: Asystent podążania pasem ruchu (LTA)

Asystent utrzymywania pasa ruchu (LKA)

Czujnik deszczu

Czujnik zmierzchu

Dywaniki podłogowe

Elektryczny hamulec postojowy (EPB)

Felgi aluminiowe 17 (10-ramienne) z ogumieniem 215/60

Filtr przeciwpyłkowy

Fotele przednie regulowane manualnie w 6 kierunkach

Gałka dźwigni zmiany biegów skórzana

Interfejs Remote Touch Pad do obsługi multimediiów

Kamera ułatwiająca parkowanie tyłem

Kanapa tylna składana

Kierownica wykończona skórą z panelem sterującym audio, telefonem i wyświetlaczem

Klimatyzacja automatyczna, dwustrefowa z czujnikiem wilgotności

Konstrukcja foteli przednich zmniejszająca urazy szyi i głowy w przypadku kolizji WIL
Lusterka boczne składane elektrycznie i ogrzewane
Manetki do zmiany biegów przy kierownicy
Pedał przyspieszenia z funkcją kick-down
Podłokietnik przedni
Podłokietnik w oparciach tylnej kanapy z dwoma uchwytami na kubek
Poduszki powietrzne boczne w oparciach foteli przednich (TAP)
Poduszki powietrzne chroniące kolana kierowcy i pasażera
Poduszki powietrzne dwustopniowe kierowcy i pasażera przedniego fotela
Poduszki powietrzne kurtynowe boczne
Powłoka lakieru chroniąca przed drobnymi zarysowaniami
Przycisk uruchamiający silnik
Przystosowanie do montażu haka holowniczego
Reflektory przednie w technologii LED
Relingi dachowe chromowane
Selektor trybów jazdy: 3 tryby (Eco, Normal, Sport)
System antykradzieżowy z czujnikiem wtargnięcia, nachylenia i wybicia szyby
System audio Radio AM/FM (6 głośników, wyświetlacz 7 cali)
System automatycznych świateł drogowych (AHB)
System kontroli trakcji TRC
System ochrony przedzderzeniowej PCS z wykrywaniem pieszych
System ostrzegający o spadku ciśnienia w ogumieniu (TPWS)
System ostrzegający o zmęczeniu kierowcy (SWAY)
System rozpoznawania znaków drogowych
System stabilizacji toru jazdy VSC
System wspomagający ruszanie pod górę HAC
System wspomagania hamowania awaryjnego (BAS)
System wspomagania hamowania awaryjnego (EBD)
Szyby z filtrem UV
Światła przeciwmgielne LED
Tapicerka materiałowa
Tempomat aktywny działający w pełnym zakresie prędkości (all-speed ACC)
Tryb samochodu elektrycznego EV
Tylne światła LED
Wejście USB i AUX dla zewnętrznych urządzeń audio
Wspomaganie układu kierowniczego zależne od prędkości jazdy (EPS)
Zaczepek do mocowania fotelika dziecięcego w systemie ISOFIX na tylnych siedzeniach
Zamek centralny z podwójną blokadą
Zestaw naprawczy do opon
Czujniki parkowania, przód i tył
Fotele przednie ogrzewane
Pakiet View:
Adaptacyjne światła drogowe (AHS)
Kierunkowskazy LED - przód
Reflektory przednie w technologii Full LED L-Shape
Spryskiwacze reflektorów
Światła przeciwmgielne LED z funkcją doświetlania zakrętów

Szyby tylne przyciemniane

VII. Wyposażenie dodatkowe:

VIII. Ogumienie :

Opona	Producent	Rozmiar	Stopień zużycia (szacunkowo)
PL - lato	Bridgestone , Turanza T005	215/60/R17	50%
PP - lato	Bridgestone , Turanza T005	215/60/R17	50%
TL - lato	Bridgestone , Turanza T005	215/60/R17	35%
TP - lato	Bridgestone , Turanza T005	215/60/R17	35%

Sporządzono w 2 egzemplarzach.

Do oceny dołączono 166 fotografii cyfrowych.

Niniejsza opinia nie jest ekspertyzą stanu technicznego pojazdu ani gwarancją niezawodności zespołów i podzespołów pojazdu, została sporządzona wyłącznie na podstawie oględzin w warunkach istniejących w miejscu badania. Opinia określa wyłącznie szacunkową wartość rynkową pojazdu i może być wykorzystana tylko przez zlecającego. Sporządzający opinię zastrzega się, że nie ponosi odpowiedzialności za wady ukryte pojazdu, wady prawne, błędy w dokumentacji pojazdu i błędy montażu. Opinia została sporządzona bezstronnie.

Rzecznawca , data: 06 listopada 2023

.....

Dokumentacja fotograficzna do opinii CFM202310220



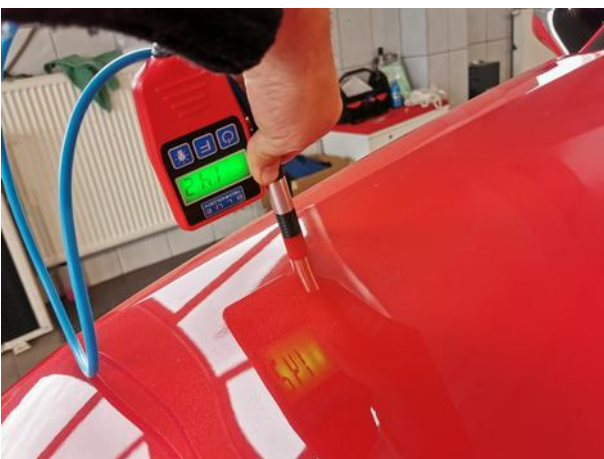
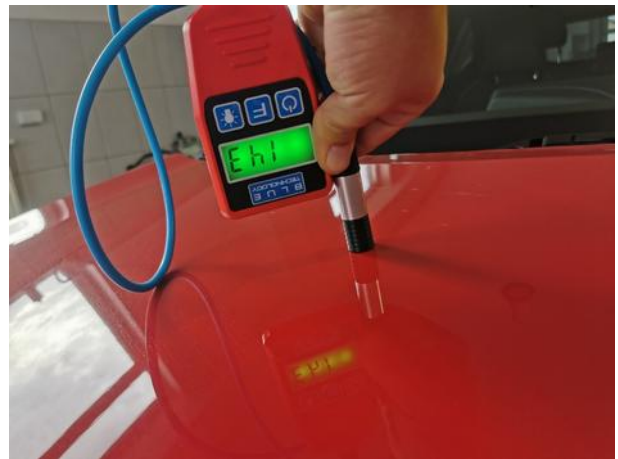
Dokumentacja fotograficzna do opinii CFM202310220



Dokumentacja fotograficzna do opinii CFM202310220



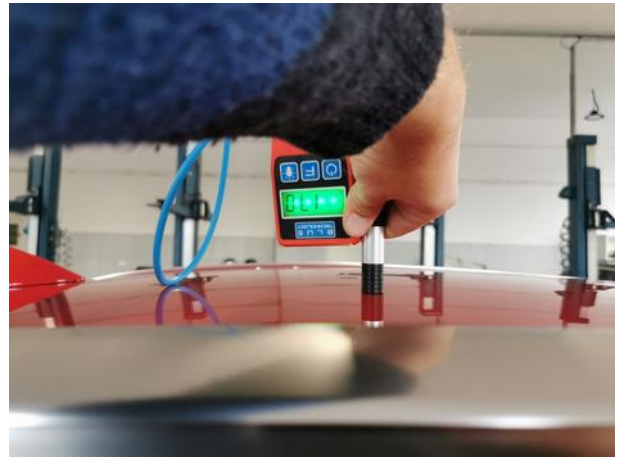














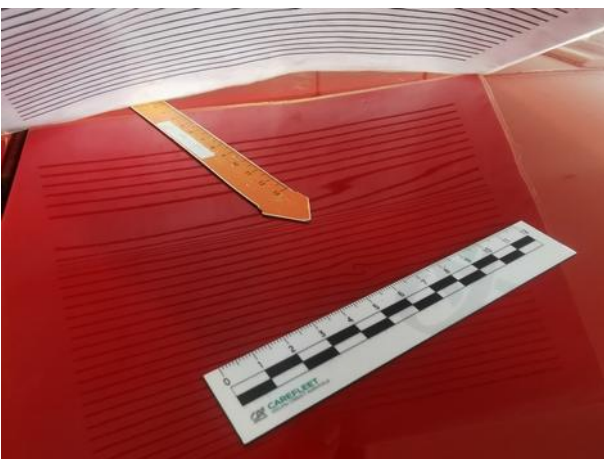
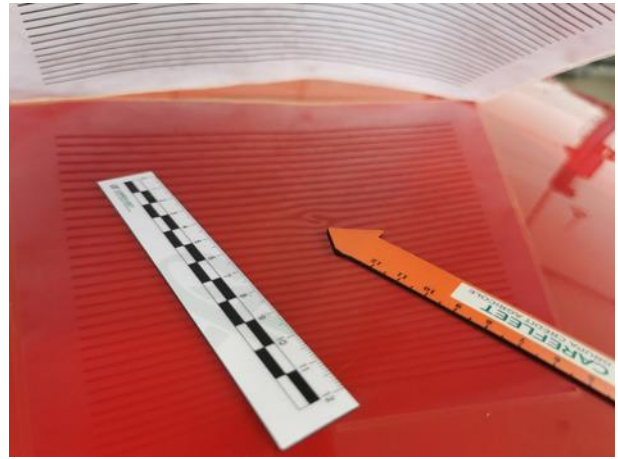


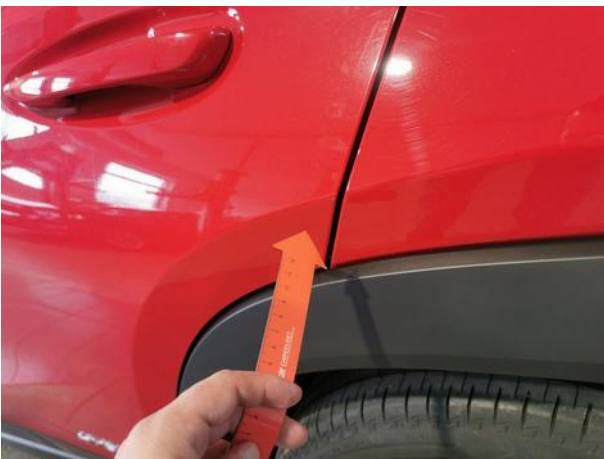


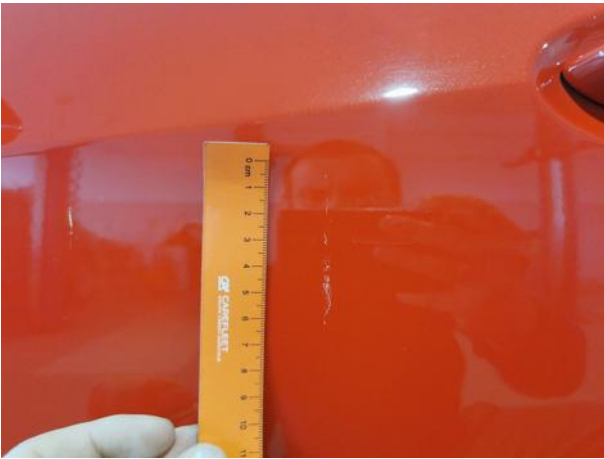














Dokumentacja fotograficzna do opinii CFM202310220

