

„eRzecznawcy Królewicz i Wspólnicy Sp.Jawna”
ul. Kopijników 75A, 03-274 Warszawa

OCENA TECHNICZNA
Nr CFM202310015
Data badania – 06 października 2023r.
Rzecznawca - Piotr Kucharski

Zleceniodawca: Carefleet S.A.
Adres: ul. Legnicka 48 bud. C-D, 54-202 Wrocław
Zakres oceny: Określenie wartości pojazdu dla potrzeb sprzedaży w trybie przetargu.

Dane techniczne:

Nr rejestracyjny: WX8871A

Marka pojazdu: SKODA
Model: OCTAVIA
Kolor: czarny

Rodzaj nadwozia: Liftback
Rodzaj pojazdu: osobowy
Liczba drzwi: 5
Liczba miejsc: 5
Wskazania licznika [km]: 130555
Nr fabryczny (VIN): TMBAR7NEXK0216660
Rok produkcji: 2019
Rok produkcji – uwaga: Pojazd z polskiej sieci dealerskiej
Masa całkowita (kg): 1830
Masa własna (kg): 1215
Ładowność (kg): 615
Rodzaj paliwa: Benzyna
Norma EURO: 6
Typ silnika: zapłon iskrowy
Układ/liczba cyl.: R4
Pojemność [cm³]: 1498
Moc [kW]: 110.00

Data pierwszej rejestracji w kraju: 18.06.2019

Pojazd zbadano w Magnicach k/Wrocławia na parkingu EFL S.A. w obecności zleceniodawcy.

UWAGI:

Pojazd zarejestrowany CAREFLEET S.A. ul. Legnicka 48 bud. C-D 54-202 Wrocław
na:

1. Dowód rejestracyjny: DR/BAP 2719856
2. Data następnego badania technicznego: 10.06.2024r.
3. Kluczyki ilość kompletów: 2 (Dwa klucze, w tym jeden z pilotem centralnego zamka)
4. Dokumentacja eksploatacyjna pojazdu: instrukcja obsługi - jest, książka przeglądów - brak
5. Książka serwisowa elektroniczna

WYNIKI BADANIA :

I. Silnik stwierdzono: Układ smarowania - poziom oleju na wskaźniku kontrolnym w normie. Poziom cieczy w zbiorniku wyrównawczym układu chłodzenia - powyżej min. Rozruch i praca silnika w warunkach parkingowych w normie. Komora silnika zabrudzona eksploatacyjnie. Zaleca się sprawdzenie pracy silnika w warunkach drogowych.

II. Podwozie stwierdzono: Działanie układu hamulcowego i kierowniczego w warunkach parkingowych w normie. Zaleca się sprawdzenie układów podwozia pojazdu w warunkach drogowych.

III. Układ przeniesienia napędu stwierdzono: Obręcze kół - stalowe 4 sztuk, koło zapasowe - stalowe. Skrzynia biegów - manualna 6 biegowa. Działanie skrzyni biegów w warunkach parkingowych w normie. Napęd na przednią oś. Zaleca się sprawdzenie układów przeniesienia napędu w warunkach warsztatowych i wykonanie przeglądu.

IV. Nadwozie stwierdzono: Barwa nadwozia czarna.

Zderzak przód: Zarysowania / Odpryski

Pokrywa przednia: Odpryski

Błotnik LP: Zarysowania / Odpryski

Drzwi LP: poszycie: Zarysowania / Odpryski / Zdeformowanie / Wgniecenie

Próg lewy: Zarysowania

Drzwi LT: poszycie: Zarysowania

Błotnik / ściana boczna LT: Zarysowania

Pokrywa tylna / drzwi tyłu: poszycie: Zarysowania

Zderzak tył: Zarysowania

Błotnik / ściana boczna PT: Zarysowania

Drzwi PT: poszycie: Zarysowania

Próg prawy: Zarysowania

Drzwi PP: poszycie: Zdeformowanie / Wgniecenie

Błotnik PP: Zarysowania

Kołpak PP: Zdeformowanie / Wgniecenie

Zmierzona grubość powłoki lakierowej: pokrywa P - 110 μ m, błotnik PP - 120 μ m, drzwi PP - 120 μ m, drzwi TP - 120 μ m, poszycie TP - 120 μ m, pokrywa T - 120 μ m, poszycie TL - 120 μ m, drzwi TL - 120 μ m, drzwi PL - 120 μ m, błotnik PL - 120 μ m, dach - 120 μ m, próg L - 90 μ m, próg P - 110 μ m

V. Wnętrze stwierdzono: Fotel LP: Zabrudzenia

Tapicerka drzwi LT: Zarysowania / Zabrudzenia

Kanapa / fotel LT: Zabrudzenia

Wykładzina bagażnika: Zabrudzenia

Przestrzeń bagażowa / próg załadowniczy: Zarysowania

Kanapa / fotel PT: Zabrudzenia

Fotel PP: Zabrudzenia

Układ klimatyzacji wymaga sprawdzenia szczelności, uzupełnienia czynnika roboczego oraz oczyszczenia parownika i układu dolotowego powietrza do wnętrza.

VI. Wyposażenie, stwierdzono: ABS - system zapobiegający blokowaniu się kół podczas hamowania
Airbag 6 sztuk (poduszki czołowe kierowcy i pasażera, boczne poduszki - przód, kurtyny powietrzne)
Airbag kolan kierowcy

ASR - system optymalizacji przyczepności podczas przyspieszania

CBC - system regulacji hamowania na zakręcie

Dezaktywacja poduszki bezpieczeństwa pasażera z przodu

DSR - system podpowiedzi ruchu kierownicą

EBV - elektroniczny rozdział sił hamowania

EDS - elektroniczna blokada mechanizmu różnicowego
 El. podnoszenie szyb, przód
 ESP - system stabilizacji toru jazdy
 Hamulec antykolizyjny - multicollision brake
 Immobilizer
 Kierownica 3-ramienna
 Kieszonka na kamizelkę odblaskową pod fotelem kierowcy
 Klamki wewnętrzne chromowane
 Klimatyzacja manualna Climatic
 Komputer pokładowy
 Konsola centralna ze schowkiem (niezamykanym)
 Kontrola niezamkniętych drzwi
 Lusterka boczne regulowane elektrycznie i podgrzewane
 Lusterka boczne w kolorze czarnym
 MSR - układ przeciwblokujący przy hamowaniu silnikiem
 Oświetlenie bagażnika
 Pakiet przeglądów 4 lata, do 60 000 km
 Radio Skoda Auto Swing SD, USB
 Siedzisko kanapy nieskładane, opacie kanapy składane 60:40
 Sygnalizacja niezapiętego pasa bezpieczeństwa pasażera
 Szyby przyciemniane (barwione)
 Światła do jazdy dziennej LED
 Tapicerka materiałowa
 TPM - system kontroli ciśnienia w ogumieniu
 TSA - system stabilizacji toru jazdy przyczepy
 Uchwyty ISOFIX na tylnych siedzeniach
 Wspomaganie układu kierowniczego
 Wyświetlacz Maxi-DOT
 XDS plus - system wspomagania pokonywania zakrętów
 Zamek centralny z pilotem
 Dywaniki podłogowe, przód i tył
 Felgi stalowe 16 z ogumieniem
 Koło zapasowe pełnowymiarowe, stalowe
 Lakier metalik
 Pakiet Amazing:
 Czujnik odległości przy parkowaniu - tył z MANOEUVRE ASSIST
 Dodatkowe 4 głośniki
 Kierownica skórzana 3 ramienna z małym pakietem skórzanym
 Światła przeciwmgielne

VII. Wyposażenie dodatkowe:

VIII. Ogumienie :

Opona	Producent	Rozmiar	Stopień zużycia (szacunkowo)
PL - lato	Michelin, Energy saver	205/55/16	50%
PP - lato	Michelin, Energy saver	205/55/16	50%
TL - lato	Michelin, Energy saver	205/55/16	50%
TP - lato	Michelin, Energy saver	205/55/16	50%
Zapaszowe - zima	Kleber, Krisalp	205/55/16	45%

Sporządzono w 2 egzemplarzach.

Do oceny dołączono 88 fotografii cyfrowych.

Niniejsza opinia nie jest ekspertyzą stanu technicznego pojazdu ani gwarancją niezawodności zespołów i podzespołów pojazdu, została sporządzona wyłącznie na podstawie oględzin w warunkach istniejących w miejscu badania. Opinia określa wyłącznie szacunkową wartość rynkową pojazdu i może być wykorzystana tylko przez zlecającego. Sporządzający opinię zastrzega się, że nie ponosi odpowiedzialności za wady ukryte pojazdu, wady prawne, błędy w dokumentacji pojazdu i błędy montażu. Opinia została sporządzona bezstronnie.

Rzeczoznawca , data: 06 października 2023

.....

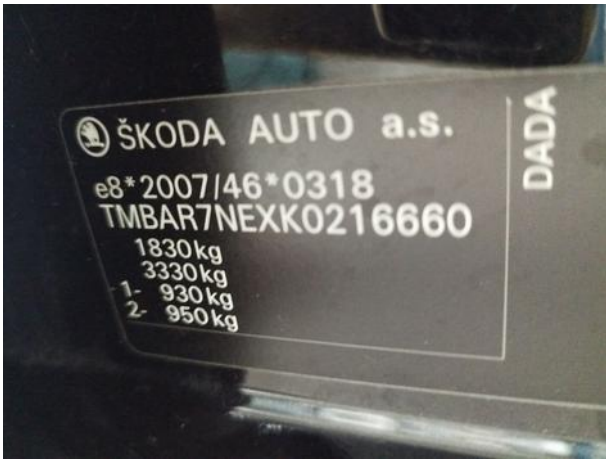
Dokumentacja fotograficzna do opinii CFM202310015



Dokumentacja fotograficzna do opinii CFM202310015



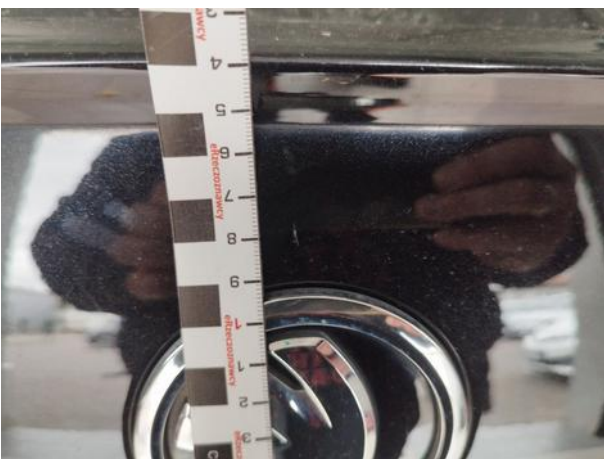
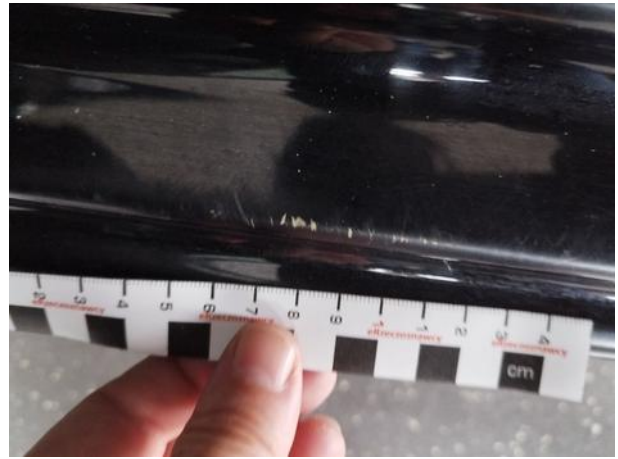
Dokumentacja fotograficzna do opinii CFM202310015







Dokumentacja fotograficzna do opinii CFM202310015



Dokumentacja fotograficzna do opinii CFM202310015



Dokumentacja fotograficzna do opinii CFM202310015

