

„eRzecznawcy Królewicz i Wspólnicy Sp.Jawna”
ul. Kopijników 75A, 03-274 Warszawa

OCENA TECHNICZNA
Nr CFM202311041
Data badania – 13 listopada 2023r.
Rzecznawca - Piotr Kucharski

Zleceniodawca: Carefleet S.A.
Adres: ul. Legnicka 48 bud. C-D, 54-202 Wrocław
Zakres oceny: Określenie wartości pojazdu dla potrzeb sprzedaży w trybie przetargu.

Dane techniczne:

Nr rejestracyjny: WX7530A

Marka pojazdu: SKODA
Model: OCTAVIA
Kolor: biały

Rodzaj nadwozia: Liftback
Rodzaj pojazdu: osobowy
Liczba drzwi: 5
Liczba miejsc: 5
Wskazania licznika [km]: 118890
Nr fabryczny (VIN): TMBAG7NE8K0169201
Rok produkcji: 2019
Rok produkcji – uwaga: Pojazd z polskiej sieci dealerskiej
Masa całkowita (kg): 1898
Masa własna (kg): 1327
Ładowność (kg): 571
Rodzaj paliwa: Olej napędowy
Norma EURO: 6
Typ silnika: zapłon samoczynny
Układ/liczba cyl.: R4
Pojemność [cm³]: 1598
Moc [kW]: 85.00

Data pierwszej rejestracji w kraju: 28.05.2019

Pojazd zbadano w Magnicach k/Wrocławia na parkingu EFL S.A. w obecności zleceniodawcy.

UWAGI:

Pojazd zarejestrowany CAREFLEET S.A. ul. Legnicka 48 bud. C-D 54-202 Wrocław
na:

1. Dowód rejestracyjny: DR/BAP 2311073
2. Data następnego badania technicznego: 28.05.2024r.
3. Kluczyki ilość kompletów: 2 (Dwa klucze, w tym jeden z pilotem centralnego zamka)
4. Dokumentacja eksploatacyjna pojazdu: instrukcja obsługi - brak, książka przeglądów - brak
5. Książka serwisowa elektroniczna

WYNIKI BADANIA :

I. Silnik stwierdzono: Układ smarowania - poziom oleju na wskaźniku kontrolnym w normie. Poziom cieczy w zbiorniku wyrównawczym układu chłodzenia - powyżej min. Rozruch i praca silnika w warunkach parkingowych w normie. Komora silnika zabrudzona eksploatacyjnie. Zaleca się sprawdzenie pracy silnika w warunkach drogowych.

II. Podwozie stwierdzono: Działanie układu hamulcowego i kierowniczego w warunkach parkingowych w normie. Zaleca się sprawdzenie układów podwozia pojazdu w warunkach drogowych.

III. Układ przeniesienia napędu stwierdzono: Obręcze kół - aluminiowe 4 sztuk, koło zapasowe - stalowe. Skrzynia biegów - manualna 5 biegowa. Działanie skrzyni biegów w warunkach parkingowych w normie. Napęd na przednią oś. Zaleca się sprawdzenie układów przeniesienia napędu w warunkach warsztatowych i wykonanie przeglądu.

IV. Nadwozie stwierdzono: Barwa nadwozia biała.

Pokrywa przednia: Odpryski

Błotnik LP: Odpryski

Drzwi LP: poszycie: Zdeformowanie / Wgniecenie

Drzwi LP: rama: Odpryski

Drzwi LT: rama: Odpryski

Felga PT: Zarysowania

Drzwi PT: poszycie: Odpryski

Próg prawy: Zdeformowanie / Wgniecenie

Drzwi PP: poszycie: Zdeformowanie / Wgniecenie

Lusterko wsteczne prawe: Zarysowania

Zmierzona grubość powłoki lakierowej: pokrywa P - 130 μ m, błotnik PP - 230 μ m, drzwi PP - 140 μ m, drzwi TP - 130 μ m, poszycie TP - 130 μ m, pokrywa T - 150 μ m, poszycie TL - 130 μ m, drzwi TL - 130 μ m, drzwi PL - 130 μ m, błotnik PL - 130 μ m, dach - 140 μ m, próg L - 100 μ m, próg P - 100 μ m

V. Wnętrze stwierdzono: Wykładzina LP: Przetarcia

Listwa progu LT: Zarysowania

Roleta / półka bagażnika: Otwory / Pęknięcia

Przestrzeń bagażowa / próg załadowniczy: Zarysowania

Tapicerka drzwi PT: Zarysowania

Układ klimatyzacji wymaga sprawdzenia szczelności, uzupełnienia czynnika roboczego oraz oczyszczenia parownika i układu dolotowego powietrza do wnętrza.

VI. Wyposażenie, stwierdzono: ABS - system zapobiegający blokowaniu się kół podczas hamowania
Airbag 6 sztuk (poduszki czołowe kierowcy i pasażera, boczne poduszki - przód, kurtyny powietrzne)
Airbag kolan kierowcy

ASR - system optymalizacji przyczepności podczas przyspieszania

CBC - system regulacji hamowania na zakręcie

Dezaktywacja poduszki bezpieczeństwa pasażera z przodu

DSR - system podpowiedzi ruchu kierownicą

EBV - elektroniczny rozdział sił hamowania

EDS - elektroniczna blokada mechanizmu różnicowego

El. podnoszenie szyb, przód i tył

ESP - system stabilizacji toru jazdy

Felgi aluminiowe 16 ILIAS z ogumieniem

Fotele przednie z manualną regulacją wysokości

Fotele przednie z regulacją lędźwiową

Gniazdo 12V w bagażniku

Hamulec antykolizyjny - multicollision brake

Immobilizer
 Kieszonka na kamizelkę odblaskową pod fotelem kierowcy
 Klamki wewnętrzne chromowane
 Komputer pokładowy
 Konsola centralna ze schowkiem (zamykanym)
 Kontrola niezamkniętych drzwi
 Lakier uni
 Lusterka boczne regulowane elektrycznie i podgrzewane
 Lusterka boczne w kolorze nadwozia
 MSR - układ przeciwblokujący przy hamowaniu silnikiem
 Oświetlenie bagażnika
 Oświetlenie przestrzeni wokół nóg z przodu i z tyłu
 Pakiet przeglądów 4 lata, do 60 000 km
 Przedni podłokietnik ze schowkiem
 Siedzisko kanapy nieskładane, oparcie kanapy składane 60:40 ze składanym podłokietnikiem
 Sygnalizacja niezapiętego pasa bezpieczeństwa pasażera
 Szyby przyciemniane (barwione)
 Światła do jazdy dziennej LED
 Światła przeciwmgielne
 Tapicerka materiałowa
 TPM - system kontroli ciśnienia w ogumieniu
 TSA - system stabilizacji toru jazdy przyczepy
 Uchwyt z parasolką pod fotelem pasażera
 Uchwyty ISOFIX na tylnych siedzeniach
 Wspomaganie układu kierowniczego
 Wyświetlacz Maxi-DOT
 XDS plus - system wspomagania pokonywania zakrętów
 Zamek centralny z pilotem
 Czujniki odległości przy parkowaniu - przód i tył z MANOEUVRE ASSIST
 Dywaniki podłogowe, przód i tył
 Funkcja SmartLink+
 Kierownica wielofunkcyjna 3 ramienna skórzana (obsługa: radio + telefon) z małym pakietem skórzanym
 Klimatyzacja dwustrefowa automatyczna Climatronic
 Koło zapasowe pełnowymiarowe, stalowe
 Lampy tylne TOP LED + podświetlenie tablicy rejestracyjnej
 Lampy w technologii Full LED z funkcją adaptacji świateł AFS ze spryskiwaczami
 Ogrzewanie przednich foteli
 Tempomat

VII. Wyposażenie dodatkowe:

VIII. Ogumienie :

Opona	Producent	Rozmiar	Stopień zużycia (szacunkowo)
PL - lato	Michelin , Energy saver	205/55/16	35%
PP - lato	Michelin , Energy saver	205/55/16	35%
TL - lato	Falken, Ziex	205/55/16	35%
TP - lato	Falken, Ziex	205/55/16	35%
Zapaszowe - lato	Michelin , Energy saver	205/55/16	10%

Sporządzono w 2 egzemplarzach.

Do oceny dołączono 62 fotografii cyfrowych.

Niniejsza opinia nie jest ekspertyzą stanu technicznego pojazdu ani gwarancją niezawodności zespołów i podzespołów pojazdu, została sporządzona wyłącznie na podstawie oględzin w warunkach istniejących w miejscu badania. Opinia określa wyłącznie szacunkową wartość rynkową pojazdu i może być wykorzystana tylko przez zlecającego. Sporządzający opinię zastrzega się, że nie ponosi odpowiedzialności za wady ukryte pojazdu, wady prawne, błędy w dokumentacji pojazdu i błędy montażu. Opinia została sporządzona bezstronnie.

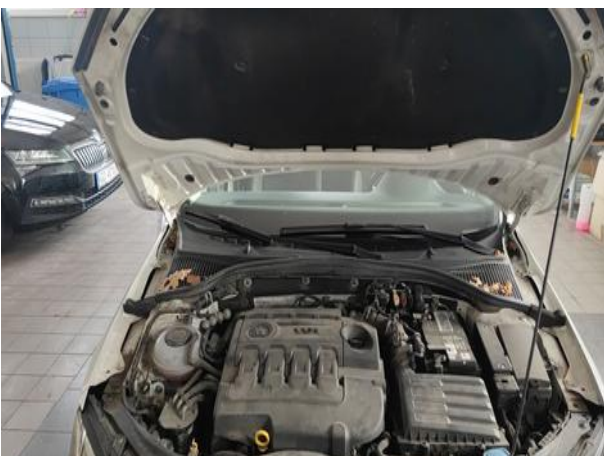
Rzecznawca , data: 13 listopada 2023

.....

Dokumentacja fotograficzna do opinii CFM202311041

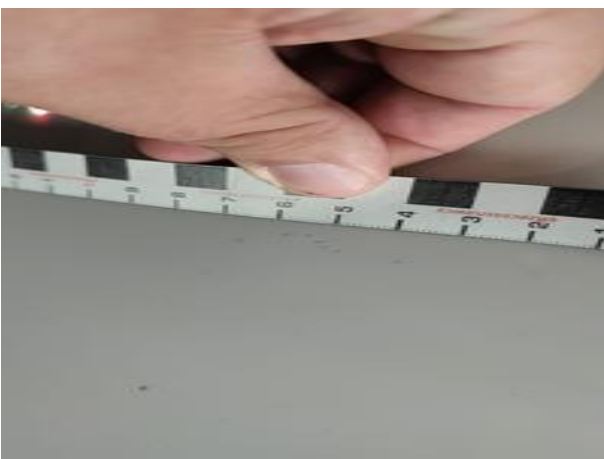
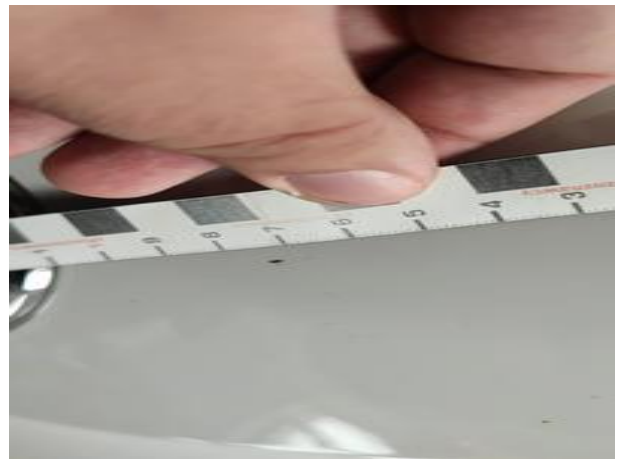
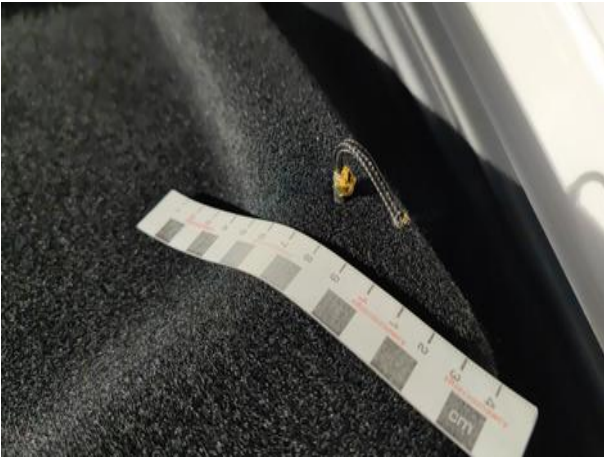


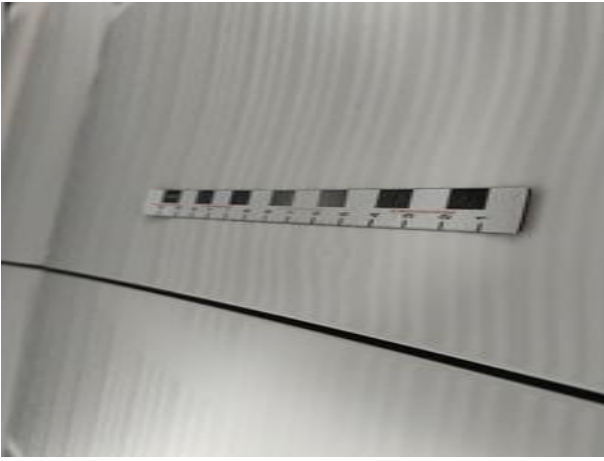
Dokumentacja fotograficzna do opinii CFM202311041



Dokumentacja fotograficzna do opinii CFM202311041







Dokumentacja fotograficzna do opinii CFM202311041



