

„eRzecznawcy Królewicz i Wspólnicy Sp.Jawna”
ul. Kopijników 75A, 03-274 Warszawa

OCENA TECHNICZNA

Nr CFM202311049

Data badania – 15 listopada 2023r.

Rzecznawca - Dariusz Rejowski

Zleceniodawca: Carefleet S.A.
Adres: ul. Legnicka 48 bud. C-D, 54-202 Wrocław
Zakres oceny: Określenie wartości pojazdu dla potrzeb sprzedaży w trybie przetargu.

Dane techniczne:

Nr rejestracyjny: WX4277C

Marka pojazdu: RENAULT
Model: MEGANE 1.3 TCE FAP INTENS
Kolor: niebieski

Rodzaj nadwozia: Kombi
Rodzaj pojazdu: Osobowy
Liczba drzwi: 5
Liczba miejsc: 5
Wskazania licznika [km]: 64897
Nr fabryczny (VIN): VF1RFB00264815365
Rok produkcji: 2020
Rok produkcji – uwaga: Pojazd z polskiej sieci dealerskiej
Masa całkowita (kg): 1881
Masa własna (kg): 1357
Rodzaj paliwa: Benzyna
Norma EURO: 6
Typ silnika: zapłon iskrowy
Układ/liczba cyl.: R4
Pojemność [cm³]: 1332
Moc [kW]: 103.00

Data pierwszej rejestracji w kraju: 28.02.2020

Pojazd zbadano w Magnicach k/Wrocławia na parkingu EFL S.A. w obecności zleceniodawcy.

UWAGI:

Pojazd zarejestrowany CAREFLEET S.A. ul. Legnicka 48 bud. C-D 54-202 Wrocław
na:

1. Dowód rejestracyjny: DR/BAQ1291565
2. Data następnego badania technicznego: 25.02.2025r.
3. Kluczyki ilość kompletów: 2 (Dwa klucze zintegrowane z pilotem centralnego zamka)
4. Dokumentacja eksploatacyjna pojazdu: instrukcja obsługi - jest, książka przeglądów - brak
5. Elektroniczna książka serwisowa.

WYNIKI BADANIA :

I. Silnik stwierdzono: Układ smarowania - poziom oleju na wskaźniku kontrolnym w normie. Poziom cieczy w zbiorniku wyrównawczym układu chłodzenia - powyżej min. Rozruch i praca silnika w warunkach parkingowych w normie. Komora silnika zabrudzona eksploatacyjnie. Zaleca się sprawdzenie pracy silnika w warunkach drogowych.

II. Podwozie stwierdzono: Działanie układu hamulcowego i kierowniczego w warunkach parkingowych w normie. Zaleca się sprawdzenie układów podwozia pojazdu w warunkach drogowych.

III. Układ przeniesienia napędu stwierdzono: Obręcze kół - aluminiowe 4 sztuk, koło dojazdowe - stalowe. Skrzynia biegów - manualna 6 biegowa. Działanie skrzyni biegów w warunkach parkingowych w normie. Napęd na przednią oś. Zaleca się sprawdzenie układów przeniesienia napędu w warunkach warsztatowych i wykonanie przeglądu.

IV. Nadwozie stwierdzono: Barwa nadwozia niebieska

Pokrywa przednia: Odpryski

Drzwi LP: poszycie: Odpryski / Zarysowania

Próg lewy: Zarysowania

Błotnik / ściana boczna LT: Zarysowania

Błotnik / ściana boczna PT: Zarysowania

Drzwi PP: poszycie: Zarysowania / Odpryski

Zmierzona grubość powłoki lakierowej: pokrywa P - 120 μm , drzwi PP - 120 μm , drzwi TP - 120 μm , poszycie TP - 150 μm , poszycie TL - 140 μm , drzwi TL - 120 μm , drzwi PL - 120 μm , dach - 120 μm , próg P - 70 μm , próg L - 80 μm

V. Wnętrze stwierdzono: Dywanik LP: Przetarcia

Listwa progu LP: Zarysowania

Kanapa / fotel LT: Zabrudzenia

Układ klimatyzacji wymaga sprawdzenia szczelności, uzupełnienia czynnika roboczego oraz oczyszczenia parownika i układu dolotowego powietrza do wnętrza.

VI. Wyposażenie, stwierdzono: ABS

AFU - system wspomagający nagłe hamowanie

Airbag 6 sztuk (czołowe poduszki kierowcy i pasażera, boczne poduszki - przód, kurtyny powietrzne)

Chromowana końcówka układu wydechowego

Czujnik deszczu i świateł

ESC - układ stabilizacji toru jazdy

Felgi aluminiowe 16 SILVERINE z ogumieniem

Fotel kierowcy z manualną regulacją wysokości

Fotel kierowcy z regulacją podparcia lędźwiowego

Fotel pasażera ze składanym na płasko oparciem

HSA - system wspomagania ruszania na wzniesieniu

Karta Renault Handsfree

Kierownica skórzana

Klamki zewnętrzne w kolorze nadwozia z chromowaną wstawką

Klimatyzacja automatyczna 2-strefowa

Kolumna kierownicy z mech. regulacją położenia w dwóch płaszczyznach

Komputer pokładowy

Konsola środkowa z nawiewem na tylne miejsca

Konsola środkowa z podłokietnikiem i schowkiem

Lusterka boczne regulowane elektrycznie i podgrzewane

Lusterka w kolorze nadwozia

Lusterka w osłonach przeciwsłonecznych, podświetlane

Lusterko wsteczne elektrochromatyczne
 Nakładki na progi drzwi przednich
 Pasy bezpieczeństwa 3 punktowe na przednich i tylnych miejscach
 Przygotowanie do montażu alarmu
 System kontroli ciśnienia w oponach
 System wspomagania parkowania tyłem
 Szyby przednie i tylne, elektrycznie
 Światła do jazdy dziennej LED (diodowe) Edge Lights
 Światła przeciwmgielne
 Tapicerka welurowa łączona z elementami skóry ekologicznej
 Tylna kanapa składana w układzie 1/3 - 2/3
 Uchwyty ISOFIX na tylnych siedzeniach
 Zagłówki przednie i tylne regulowane na wysokość
 Zagłówki tylne regulowane na wysokość
 Zamek centralny z pilotem
 Koło zapasowe - dojazdowe
 Lakier metalik
 Pakiet Bezpieczeństwa Premium
 Aktywny system wspomagania nagłego hamowania (AEBS)
 System kontroli bezpiecznej odległości
 Tempomat aktywny
 Pakiet Multimedia 7
 Mapa elektroniczna Europy - wersja rozszerzona
 System multimedialny R-Link 2 z ekranem 7-cali
 Pakiet Techno Premium
 Lampy przednie Full LED Pure Vision
 System kontroli pasa ruchu (LDW)
 System ostrzegania o nadmiernej prędkości, z funkcją rozpoznawania znaków drogowych (OSP/TSR)
 Wyświetlacz HEAD-UP

VII. Wyposażenie dodatkowe:

VIII. Ogumienie :

Opona	Producent	Rozmiar	Stopień zużycia (szacunkowo)
PL zima	Firestone	205/55/16	30%
PP zima	Firestone	205/55/16	30%
TL zima	Firestone	205/55/16	30%
TP zima	Firestone	205/55/16	30%
dojazdowa	Michelin	195/65/15	30%

Sporządzono w 2 egzemplarzach.

Do oceny dołączono 59 fotografii cyfrowych.

Niniejsza opinia nie jest ekspertyzą stanu technicznego pojazdu ani gwarancją niezawodności zespołów i podzespołów pojazdu, została sporządzona wyłącznie na podstawie oględzin w warunkach istniejących w miejscu badania. Opinia określa wyłącznie szacunkową wartość rynkową pojazdu i może być wykorzystana tylko przez zlecającego. Sporządzający opinię zastrzega się, że nie ponosi odpowiedzialności za wady ukryte pojazdu, wady prawne, błędy w dokumentacji pojazdu i błędy montażu. Opinia została sporządzona bezstronnie.

Rzecznawca , data: 15 listopada 2023

.....

Dokumentacja fotograficzna do opinii CFM202311049

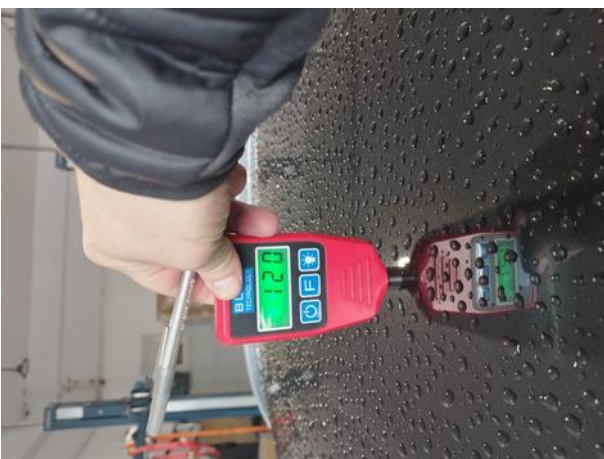


Dokumentacja fotograficzna do opinii CFM202311049

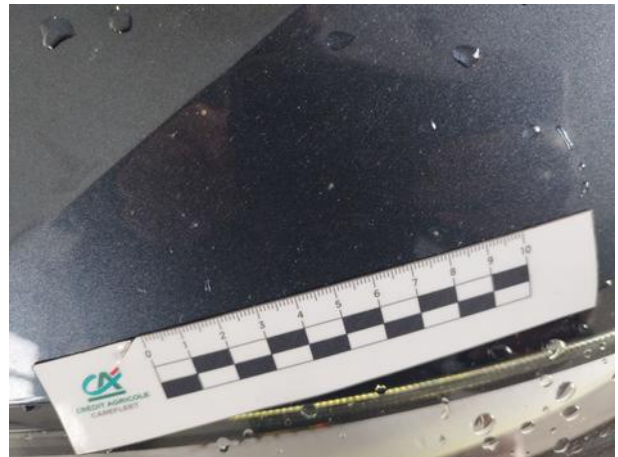
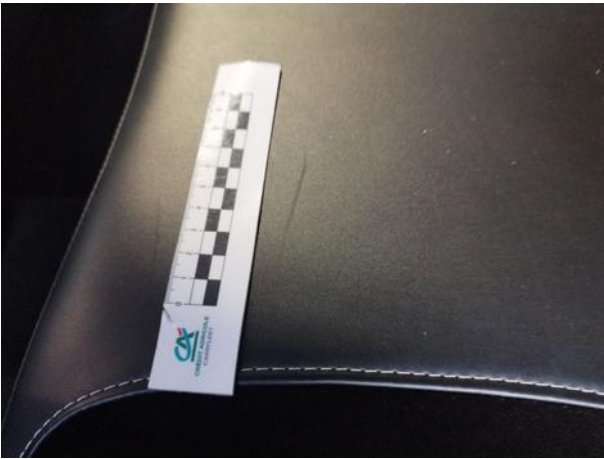


Dokumentacja fotograficzna do opinii CFM202311049











Dokumentacja fotograficzna do opinii CFM202311049

