

„eRzecznawcy Królewicz i Wspólnicy Sp.Jawna”
ul. Kopijników 75A, 03-274 Warszawa

OCENA TECHNICZNA
Nr CFM202312086
Data badania – 15 grudnia 2023r.
Rzecznawca - Piotr Kucharski

Zleceniodawca: Carefleet S.A.
Adres: ul. Legnicka 48 bud. C-D, 54-202 Wrocław
Zakres oceny: Określenie wartości pojazdu dla potrzeb sprzedaży w trybie przetargu.

Dane techniczne:

Nr rejestracyjny: SK954SC

Marka pojazdu: VOLKSWAGEN
Model: PASSAT
Kolor: czarny

Rodzaj nadwozia: Sedan
Rodzaj pojazdu: osobowy
Liczba drzwi: 4
Liczba miejsc: 5
Wskazania licznika [km]: 123397
Nr fabryczny (VIN): WVVZZZ3CZLE019064
Rok produkcji: 2019
Rok produkcji – uwaga: Pojazd z polskiej sieci dealerskiej
Masa całkowita (kg): 2060
Masa własna (kg): 1508
Ładowność (kg): 552
Rodzaj paliwa: Benzyna
Norma EURO: 6
Typ silnika: zapłon iskrowy
Układ/liczba cyl.: R4
Pojemność [cm³]: 1984
Moc [kW]: 140.00

Data pierwszej rejestracji w kraju: 12.12.2019

Pojazd zbadano w Magnicach k/Wrocławia na parkingu EFL S.A. w obecności zleceniodawcy.

UWAGI:

Pojazd zarejestrowany CAREFLEET S.A. ul. Legnicka 48 bud. C-D 54-202 Wrocław
na:

1. Dowód rejestracyjny: DR/BAP 5469420
2. Data następnego badania technicznego: 08.12.2024r.
3. Kluczyki ilość kompletów: 2 (Dwa klucze zintegrowane z pilotem centralnego zamka)
4. Dokumentacja eksploatacyjna pojazdu: instrukcja obsługi - jest, książka przeglądów - brak
5. Książka serwisowa elektroniczna

WYNIKI BADANIA :

I. Silnik stwierdzono: Układ smarowania - poziom oleju na wskaźniku kontrolnym w normie. Poziom cieczy w zbiorniku wyrównawczym układu chłodzenia - powyżej min. Rozruch i praca silnika w warunkach parkingowych w normie. Komora silnika zabrudzona eksploatacyjnie. Zaleca się sprawdzenie pracy silnika w warunkach drogowych.

II. Podwozie stwierdzono: Działanie układu hamulcowego i kierowniczego w warunkach parkingowych w normie. Zaleca się sprawdzenie układów podwozia pojazdu w warunkach drogowych.

III. Układ przeniesienia napędu stwierdzono: Obręcze kół - aluminiowe 4 sztuk, koło dojazdowe - stalowe. Skrzynia biegów - automatyczna. Działanie skrzyni biegów w warunkach parkingowych w normie. Napęd na przednią oś. Zaleca się sprawdzenie układów przeniesienia napędu w warunkach warsztatowych i wykonanie przeglądu.

IV. Nadwozie stwierdzono: Barwa nadwozia czarna.

Zderzak przód: Rozerwanie / Pęknięcie / Rozbicie

Szyba czołowa: Odpryski / Pęknięcie

Dach: Odpryski

Felga LT: Zarysowania

Błotnik / ściana boczna PT: Zdeformowanie / Wgniecenie / Zarysowania

Felga PT: Zarysowania

Opona PT: Rozerwanie

Drzwi PT: poszycie: Odpryski / Zdeformowanie / Wgniecenie

Felga PP: Zarysowania

Drzwi TP: Zarysowanie

Zmierzona grubość powłoki lakierowej: pokrywa P - 227 μ m, błotnik PP - 155 μ m, drzwi PP - 102 μ m, drzwi TP - 123 μ m, poszycie TP - 123 μ m, pokrywa T - 128 μ m, poszycie TL - 116 μ m, drzwi TL - 129 μ m, drzwi PL - 116 μ m, błotnik PL - 116 μ m, dach - 121 μ m, próg L - 65 μ m, próg P - 54 μ m

V. Wnętrze stwierdzono: Kokpit: Zarysowanie schowka

Tapicerka drzwi LP: Zabrudzenia

Wykładzina LP: Zabrudzenia

Listwa progu LP: Zabrudzenia / Przetarcia / Zarysowania

Fotel LP: Zabrudzenia / Uszkodzenia mechaniczne

Tapicerka drzwi LT: Zabrudzenia

Wykładzina LT: Zabrudzenia

Listwa progu LT: Zabrudzenia / Przetarcia

Kanapa / fotel LT: Zabrudzenia

Wykładzina bagażnika: Zabrudzenia

Przestrzeń bagażowa / próg załadowniczy: Zabrudzenia / Zarysowania

Tapicerka drzwi PT: Zabrudzenia

Listwa progu PT: Zabrudzenia / Przetarcia

Wykładzina PT: Zabrudzenia

Fotel PP: Zabrudzenia

Listwa progu PP: Zabrudzenia / Przetarcia

Wykładzina PP: Zabrudzenia

Tapicerka drzwi PP: Zabrudzenia

Słupki A prawy: Zabrudzenia

Zapach paliwa we wnętrzu pojazdu

Układ klimatyzacji wymaga sprawdzenia szczelności, uzupełnienia czynnika roboczego oraz oczyszczenia parownika i układu dolotowego powietrza do wnętrza.

VI. Wyposażenie, stwierdzono: Aktywny system bezpieczeństwa PreCrash

Czujnik ciśnienia w oponach

Czujnik deszczu

Czujnik odległości przy parkowaniu przód, tył

Czujnik zmierzchu - automatyczne włączanie świateł z funkcją Coming/Leaving Home

Dywaniki materiałowe z przodu i z tyłu

Elementy dekoracyjne wnętrza - Piano Black

Emergency Assist - asystent hamujący w przypadku zasłabnięcia kierowcy

ESP - system stabilizacji toru jazdy z ASR, ABS, EDL, EDTC asyst. hamowania i stabilizacją przyczepy

Fotel kierowcy ergoComfort z elektryczną regulacją odcinka lędźwiowego

Fotele przednie - podgrzewane

Fotele przednie komfortowe

Fotele przednie z regulacją wysokości

Gniazda zasilające 12 V w konsoli środkowej

Gniazdo 12V w bagażniku

Hamulec postojowy elektromechaniczny z funkcją Auto-Hold

Immobilizer

Kierownica wielof. 3-ramienna i dźwignia zmiany biegów skórzane z łopatkami zmiany biegów

Kierunkowskazy LED w obudowie lusterek zewnętrznych

Kieszenie w oparciach foteli przednich

Klimatyzacja automatyczna Air Care Climatronic - 3 strefowa

Kolumna kierownicy regulowana w dwóch płaszczyznach

Komputer pokładowy MFA Premium z kolorowym wyświetlaczem TFT

Kurtyny powietrzne

Lampki LED ostrzegawcze we wszystkich drzwiach

Lampy LED z przodu, światła do jazdy dziennej LED

Lampy tylne LED

Lane Assist - asystent niezamierzonej zmiany pasa ruchu

Listwy dekoracyjne aluminiowe Dayton Brush na desce rozdzielczej i drzwiach

Listwy dookoła szyb bocznych, chromowane

Listwy na osłonie wlotu powietrza do chłodnicy, chromowane

Listwy progowe ze stali szlachetnej

Listwy w dolnej części drzwi oraz zderzaka przedniego, chromowane

Lusterka boczne elektrycznie regulowane i ogrzewane, lusterko po stronie kierowcy asferyczne

Lusterka boczne składane el., auto. przyciemniane od kierowcy, obniżane na biegu wstecznym od pasaż.

Lusterka make-up w osłonach p/słonecznych, podświetlane LED

Lusterko boczne po stronie kierowcy automatycznie przyciemniające się

Lusterko wsteczne automatycznie przyciemniające się

MSR- układ przeciwblokujący przy hamowaniu silnikiem

Ogrzewane dysze spryskiwaczy szyby przedniej

Oświetlenie przestrzeni zewnętrznej podczas wsiadania i wysiadania z samochodu

Oświetlenie wnętrza z opóźnionym wyłączeniem i funkcją przyciemniania, dwie lampki do czytania

Podłokietnik przedni ze schowkiem, regulowany na wysokość

Podświetlenie w listwach wykończeniowych w drzwiach i desce rozdzielczej

Poduszka kolanowa kierowcy

Poduszki 6 sztuk (czołowe poduszki kierowcy i pasażera, boczne poduszki - przód, kurtyny powietrzne)

Przygotowanie do montażu fotelików dziecięcych ISOFIX z tyłu

Schówek w desce rozdzielczej po stronie pasażera, podświetlany, zamykany z funkcją chłodzenia

Schówek w konsoli środkowej z przodu z 2 miejscami na napoje, zamykany żaluzją

System automatycznego hamowania po kolizji

System rozpoznawania przechodniów

System Start-Stop wyłączający silnik podczas postoju z rekuperacją energii podczas hamowania

System Traffic Jam Assist - asystent jazdy w korku
 System wykrywania zmęczenia kierowcy
 Szyba przednia odblaskowa
 Szyby boczne podnoszone elektrycznie
 Szyby termoizolujące
 Światła przeciwmgielne LED z funkcją statycznego doświetlania skrętu
 Tempomat aktywny do 210km z Front Assist i funkcją zatrzymania samochodu
 Tylne oparcie składane, dzielone (60/40) z podłokietnikiem, otworem i funkcją składania z bagażnika
 We connect mobilne usługi online bezpł. 1 r, komunikaty o prędkości, alarmy, lokalizacja, dane
 Wspomaganie kierownicy, elektromechaniczne, zależne od prędkości
 Wybór profilu jazdy (tryby: Sport, Normal, Eco, Individual)
 Wyłącznik poduszki powietrznej
 Zamek centralny z pilotem
 Zderzaki, obudowy lusterek zewnętrznych i klamki lakierowane w kolorze nadwozia
 Felgi aluminiowe 18
 Koło zapasowe - dojazdowe
 Lakier metalik/perłowy
 Pakiet Premium:
 Alarm z niezależnym zasilaniem, f. dozoru wnętrza i czujnikiem przechyłu
 System Easy open / Easy close, bezdotykowe sterowanie bagażnikiem, bezkluczykowy dostęp do samochodu
 System nawigacji satelitarnej Discover Media
 We connect Plus mobilne usługi online bezpł. 3 l, komunikaty o prędkości, alarmy, lokalizacja, dane

Podsufitka w kolorze czarnym
 Szyby tylne dodatkowo przyciemniane
 Tapicerka skórzana Nappa

VII. Wyposażenie dodatkowe:

VIII. Ogumienie :

Opona	Producent	Rozmiar	Stopień zużycia (szacunkowo)
PL - lato	Nokian, Powerproof	235/45/ZR18 98Y	45%
PP - lato	Nokian, Powerproof	235/45/ZR18 98Y	45%
TL - lato	Pirelli, CinturatoP7	235/45/ZR18 98Y	35%
TP - lato	Pirelli, CinturatoP7	235/45/ZR18 98Y	45%
Dojazdowe	Linolong	T125/70R18 99M	5%

Sporządzono w 2 egzemplarzach.

Do oceny dołączono 105 fotografii cyfrowych.

Niniejsza opinia nie jest ekspertyzą stanu technicznego pojazdu ani gwarancją niezawodności zespołów i podzespołów pojazdu, została sporządzona wyłącznie na podstawie oględzin w warunkach istniejących w miejscu badania. Opinia określa wyłącznie szacunkową wartość rynkową pojazdu i może być wykorzystana tylko przez zlecającego. Sporządzający opinię zastrzega się, że nie ponosi odpowiedzialności za wady ukryte pojazdu, wady prawne, błędy w dokumentacji pojazdu i błędy montażu. Opinia została sporządzona bezstronnie.

Rzecznawca , data: 15 grudnia 2023

.....

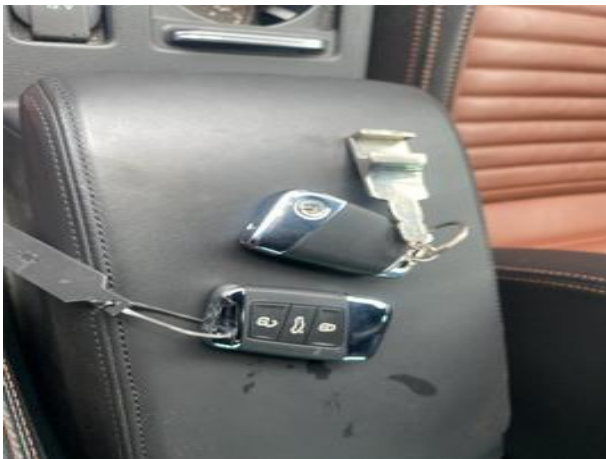
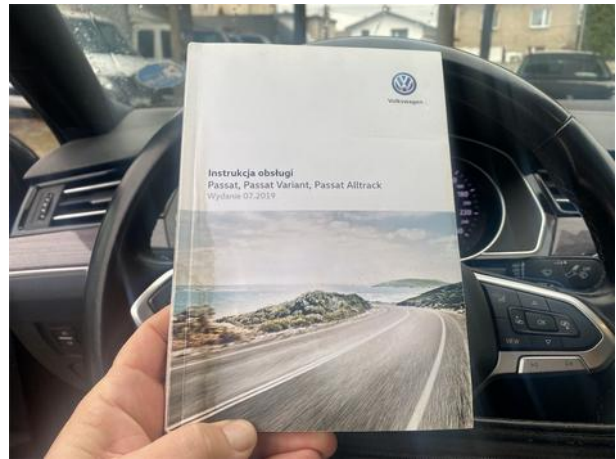
Dokumentacja fotograficzna do opinii CFM202312086



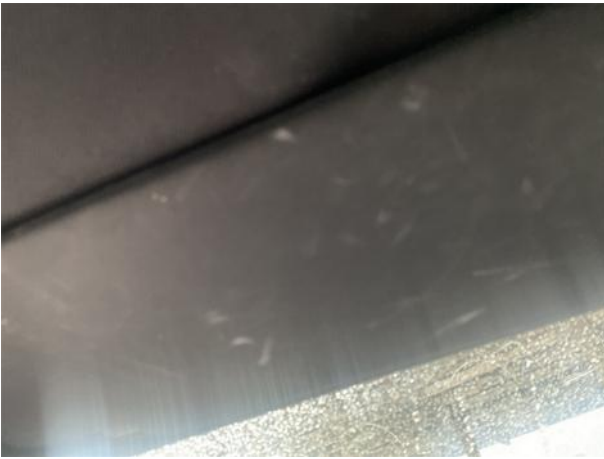
Dokumentacja fotograficzna do opinii CFM202312086



Dokumentacja fotograficzna do opinii CFM202312086



Dokumentacja fotograficzna do opinii CFM202312086

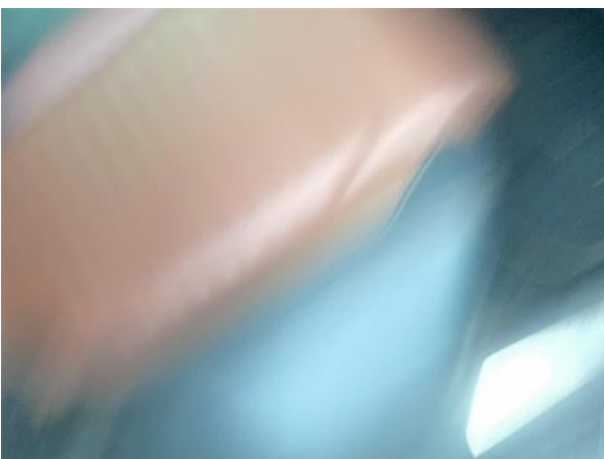


Dokumentacja fotograficzna do opinii CFM202312086



Dokumentacja fotograficzna do opinii CFM202312086

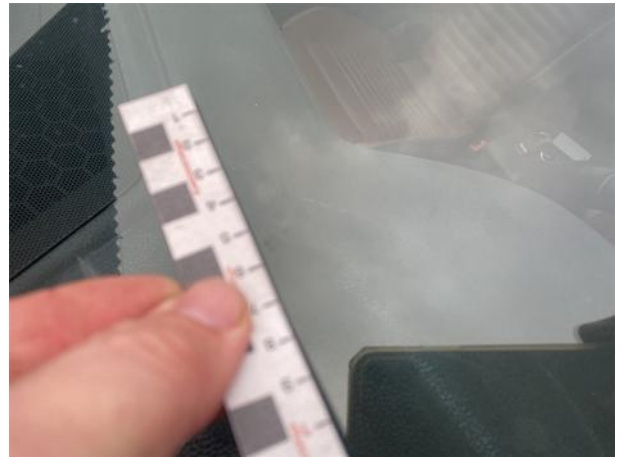
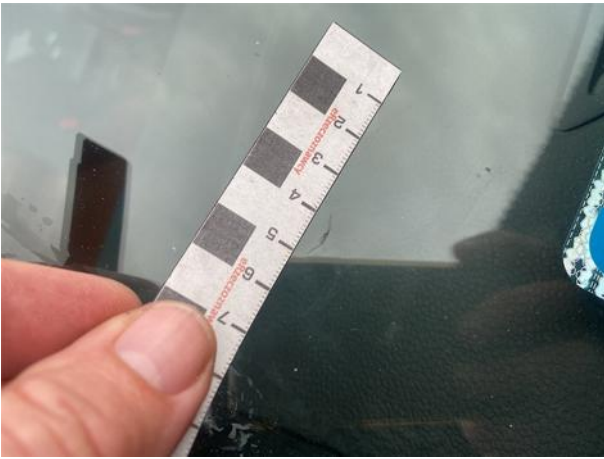






Dokumentacja fotograficzna do opinii CFM202312086







Dokumentacja fotograficzna do opinii CFM202312086



Dokumentacja fotograficzna do opinii CFM202312086



Dokumentacja fotograficzna do opinii CFM202312086

