

**„eRzecznawcy Królewicz i Wspólnicy Sp.Jawna”**  
ul. Kopijników 75A, 03-274 Warszawa

**OCENA TECHNICZNA**  
**Nr CFM202308178**  
**Data badania – 30 sierpnia 2023r.**  
**Rzecznawca - Dariusz Rejowski**

**Zleceniodawca:** Carefleet S.A.  
**Adres:** ul. Legnicka 48 bud. C-D, 54-202 Wrocław  
**Zakres oceny:** Określenie wartości pojazdu dla potrzeb sprzedaży w trybie przetargu.

**Dane techniczne:**

Nr rejestracyjny: WW231SU

Marka pojazdu: MERCEDES-BENZ  
Model: SPRINTER 419 CDI EURO 6 2987CC  
Kolor: żółty

Rodzaj nadwozia: Furgon  
Rodzaj pojazdu: Specjalny: Ambulans  
Liczba drzwi: 5  
Liczba miejsc: 2  
Wskazania licznika [km]: 41776  
Nr fabryczny (VIN): W1V9076431P338044  
Rok produkcji: 2021  
Rok produkcji – uwaga: Pojazd z polskiej sieci dealerskiej  
Masa całkowita (kg): 4100  
Masa własna (kg): 3104  
Rodzaj paliwa: Olej napędowy  
Norma EURO: 6  
Typ silnika: zapłon samoczynny  
Układ/liczba cyl.: V6  
Pojemność [cm<sup>3</sup>]: 2987  
Moc [kW]: 140.00

Data pierwszej rejestracji w kraju: 27.09.2021

Pojazd zbadano w Magnicach k/Wrocławia na parkingu EFL S.A. w obecności zleceniodawcy.

**UWAGI:**

Pojazd zarejestrowany CAREFLEET S.A. ul. Legnicka 48 bud. C-D 54-202 Wrocław  
na:

1. Dowód rejestracyjny: DR/BAR4023441
2. Data następnego badania technicznego: 28.09.2023r.
3. Kluczyki ilość kompletów: 2 (Dwa klucze zintegrowane z pilotem centralnego zamka)
4. Dokumentacja eksploatacyjna pojazdu: instrukcja obsługi - brak, książka przeglądów - brak
5. Elektroniczna książka serwisowa.

**WYNIKI BADANIA :**

**I. Silnik stwierdzono:** Układ smarowania - poziom oleju na wskaźniku kontrolnym w normie. Poziom cieczy w zbiorniku wyrównawczym układu chłodzenia - powyżej min. Rozruch i praca silnika w warunkach parkingowych w normie. Komora silnika zabrudzona eksploatacyjnie. Zaleca się sprawdzenie pracy silnika w warunkach drogowych.

**II. Podwozie stwierdzono:** Działanie układu hamulcowego i kierowniczego w warunkach parkingowych w normie. Zaleca się sprawdzenie układów podwozia pojazdu w warunkach drogowych.

**III. Układ przeniesienia napędu stwierdzono:** Obręcze kół - aluminiowe 4 sztuk, koło zapasowe - stalowe. Skrzynia biegów - automatyczna 7 biegowa. Działanie skrzyni biegów w warunkach parkingowych w normie. Napęd na obydwie osie. Zaleca się sprawdzenie układów przeniesienia napędu w warunkach warsztatowych i wykonanie przeglądu

**IV. Nadwozie stwierdzono:** Barwa nadwozia żółta  
Drzwi boczne prawe: Zarysowania / wgniecenie  
Błotnik TP dół: Zarysowania / wgniecenie  
Okleina błotnik TP: Zarysowania  
Zderzak TP: Zarysowania

Zmierzona grubość powłoki lakierowej: pokrywa P - 120  $\mu\text{m}$ , błotnik PP - 110  $\mu\text{m}$ , drzwi PP - 110  $\mu\text{m}$ , drzwi TP - 120  $\mu\text{m}$ , poszycie TP - 110  $\mu\text{m}$ , pokrywa T - 100  $\mu\text{m}$ , poszycie TL - 110  $\mu\text{m}$ , drzwi TL - 110  $\mu\text{m}$ , drzwi PL - 110  $\mu\text{m}$ , błotnik PL - 110  $\mu\text{m}$ , próg P - 120  $\mu\text{m}$ , próg L - 100  $\mu\text{m}$

**V. Wnętrze stwierdzono:** Fotel LP: Zabrudzenia

Układ klimatyzacji wymaga sprawdzenia szczelności, uzupełnienia czynnika roboczego oraz oczyszczenia parownika i układu dolotowego powietrza do wnętrza.

**VI. Wyposażenie, stwierdzono:** Zabudowa specjalistyczna: Ambulans

ABS  
Adaptacyjne światła stop  
ADAPTIVE ESP (elektroniczny system stabilizacji toru jazdy)  
Asystent bocznego wiatru  
Asystent utrzymania pasa ruchu  
Automatyczny układ włączania świateł  
Belka przeciwnajazdowa tylna  
Dach podwyższony  
Fotel kierowcy z manualną regulacją  
Hamulec postojowy elektryczny  
Koło zapasowe  
Lakier uni  
Moduł komunikacyjny z kartą SIM  
Ogranicznik prędkości do 90 km/h  
Pakiet dla palących  
Poduszka powietrzna kierowcy  
Pomoc w razie awarii  
Półka nad przednią szybą  
Radio MB Audiosystem  
Schowek pod deską rozdzielczą  
Skrzynia biegów automatyczna 7G-TRONIC PLUS  
System keyless start - bezkluczykowe włączanie silnika  
System połączenia alarmowego Mercedes-Benz  
Szyby przednie sterowane elektrycznie  
Szyby przyciemniane, szyba czołowa z filtrem

Ściana działowa pełna  
 Światła sygnalizacyjne boczne  
 Tapicerka Maturin, czarna  
 Wspomaganie układu kierowniczego, elektryczne  
 Zamek centralny sterowany falami radiowymi  
 Alarm antywłamaniowy EDW  
 Alternator 220A  
 Asystent martwego punktu  
 Asystent ruszania na wzniesieniu  
 Asystent świateł drogowych  
 Chłapacze przednie  
 Chłapacze tylne  
 Czujnik deszczu  
 Dogrzewacz elektryczny PTC  
 Drzwi przesuwne z lewej strony, domykane elektrycznie  
 Drzwi przesuwne z prawej strony, domykane elektrycznie  
 Drzwi tylne dwuskrzydłowe, otwierane do 270 stopni  
 Fotel kierowcy komfortowy  
 Fotel pasażera regulowany  
 Kierownica regulowana w dwóch płaszczyznach  
 Kierownica wielofunkcyjna  
 Kieszonka siatkowa w drzwiach dwuskrzydłowych  
 Klimatyzacja Tempmatik  
 Listwy ochronne boczne w kolorze białym  
 Lusterka zewnętrzne regulowane i podgrzewane elektrycznie  
 Lusterka zewnętrzne składane elektrycznie  
 Lusterko wsteczne wewnętrzne  
 Okno odsuwane w ścianie/drzwiach przesuwnych, prawe  
 Okno w drzwiach tylnych  
 Pakiet parkowania z kamerą cofania  
 Panel obsługowy dachowy, komfortowy  
 Podłokietnik dla siedzenia kierowcy  
 Podłokietnik dla siedzenia pasażera  
 Poduszka powietrzna boczna kierowcy chroniąca klatkę piersiową i biodra  
 Poduszka powietrzna pasażera  
 Poduszki powietrzne kurtynowe  
 Radio cyfrowe (DAB)  
 Reflektory LED High Performance  
 Stopień z tyłu pojazdu  
 System monitorowania ciśnienia w oponach  
 System multimedialny MBUX z ekranem dotykowym 7 cali  
 Szyba przednia ogrzewana  
 Światła przeciwmgielne z funkcją doświetlania zakrętów  
 Światła tylne częściowo w technologii LED  
 Uchwyty nad głową kierowcy i pasażera  
 Wnęka 1-DIN z przodu w podsufitce  
 Zbiornik paliwa 93 litry  
 Zderzaki do lakierowania

## VII. Wyposażenie dodatkowe:

## VIII. Ogumienie :

Opona	Producent	Rozmiar	Stopień zużycia (szacunkowo)
PL zima	Bridgestone	225/75R16	20%

PP zima	Bridgestone	225/75R16	20%
TL zima	Bridgestone	225/75R16	20%
TP zima	Bridgestone	225/75R16	20%
zapasowe	Bridgestone	225/75R16	b/d

---

Sporządzono w 2 egzemplarzach.

Do oceny dołączono 94 fotografii cyfrowych.

**Niniejsza opinia nie jest ekspertyzą stanu technicznego pojazdu ani gwarancją niezawodności zespołów i podzespołów pojazdu, została sporządzona wyłącznie na podstawie oględzin w warunkach istniejących w miejscu badania. Opinia określa wyłącznie szacunkową wartość rynkową pojazdu i może być wykorzystana tylko przez zlecającego. Sporządzający opinię zastrzega się, że nie ponosi odpowiedzialności za wady ukryte pojazdu, wady prawne, błędy w dokumentacji pojazdu i błędy montażu. Opinia została sporządzona bezstronnie.**

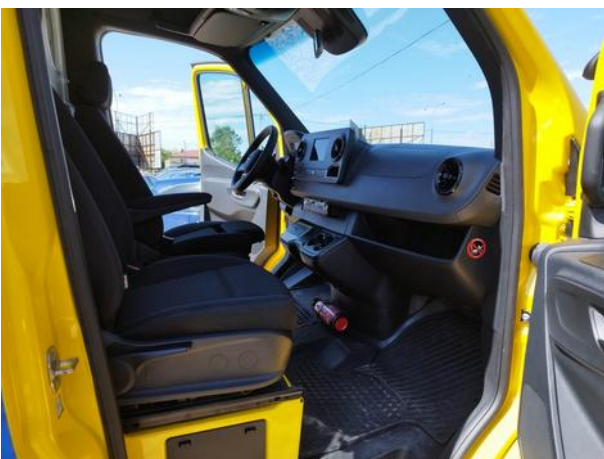
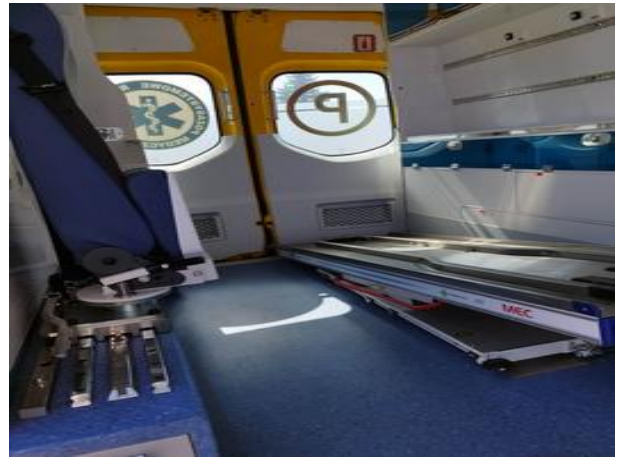
Rzecznawca , data: 30 sierpnia 2023

.....





Dokumentacja fotograficzna do opinii CFM202308178







Dokumentacja fotograficzna do opinii CFM202308178

