

„Moto-Expert Marcin Stachurka”
Moto-Expert Marcin Stachurka
51-519 Wrocław, ul. Gitarowa 37

OCENA TECHNICZNA
Nr CFM202402149
Data badania – 26 lutego 2024r.
Rzeczoznawca - Dominik Wilk

Zleceniodawca: Carefleet S.A.
Adres: ul. Legnicka 48 bud. C-D, 54-202 Wrocław
Zakres oceny: Określenie wartości pojazdu dla potrzeb sprzedaży w trybie przetargu.

Dane techniczne:

Nr rejestracyjny: DW9KF75

Marka pojazdu: TOYOTA
Model: PROACE CITY 1.5 D-4D STANDARD
Kolor: BIAŁY

Oznaczenie: TOYOTA PROACE CITY 1.5 D-4D STANDARD 2.0T ACTIVE FURGON
Rodzaj nadwozia: Furgon
Rodzaj pojazdu: SAMOCHÓD CIĘŻAROWY
Liczba drzwi: 4
Liczba miejsc: 2
Wskazania licznika [km]: 123311
Nr fabryczny (VIN): YAREFYHWCGJ932972
Rok produkcji: 2020
Rok produkcji – uwaga: Pojazd z polskiej sieci dealerskiej.
Masa całkowita (kg): 1970
Masa własna (kg): 1448
Ładowność (kg): 522
Rodzaj paliwa: Olej napędowy
Norma EURO: 6
Typ silnika: ZS
Układ/liczba cyl.: R4
Pojemność [cm³]: 1499
Moc [kW]: 56.00

Data pierwszej rejestracji w kraju: 01.09.2020

Pojazd zbadano w Magnicach k/Wrocławia na parkingu EFL S.A. w obecności zleceniodawcy.

UWAGI:

Pojazd zarejestrowany na: CAREFLEET S.A.
933004688
54-202 WROCŁAW
LEGNICKA 48 BUD. C-D

1. Dowód rejestracyjny: BAQ3396045z wpisem HAK
2. Data następnego badania technicznego: 30.08.2025r.
3. Kluczyki ilość kompletów: 2 (1 klucz bez pilota.)

4. Dokumentacja eksploatacyjna pojazdu: instrukcja obsługi - jest, książka przeglądów - jest
5.
 1. Termin badania technicznego – 30.08.2025.
 2. Książka serwisowa z wpisem przy przebiegu 39632km, instrukcja obsługi – pojazd wyposażony.
 3. W adnotacjach dowodu rejestracyjnego widnieje wpis "VAT-1".

WYNIKI BADANIA :

I. Silnik stwierdzono: Rozruch oraz praca silnika w warunkach parkingowych w normie. Układ smarowania - poziom oleju na wskaźniku kontrolnym – powyżej min. Poziom cieczy w zbiorniku wyrównawczym układu chłodzenia – powyżej min. Komora silnika zabrudzona eksploatacyjnie, rozdarta mata wygłuszająca ściany grodziowej. Zaleca się sprawdzenie pracy silnika w warunkach drogowych.

II. Podwozie stwierdzono: Działanie układu hamulcowego i kierowniczego w warunkach parkingowych w normie. Układ wydechowy – pokryty korozją. Zaleca się sprawdzenie układów podwozia pojazdu w warunkach drogowych.

III. Układ przeniesienia napędu stwierdzono: Skrzynia biegów – manualna 5 stopniowa. Działanie skrzyni biegów w warunkach parkingowych w normie. Napęd na oś przednią. Zaleca się sprawdzenie układów przeniesienia napędu w warunkach warsztatowych i wykonanie przeglądu. Obręcze kół stalowe 4 sztuki – miejscowe ogniska korozji. Koło zapasowe - obręcz stalowa.

IV. Nadwozie stwierdzono: Barwa nadwozia – biała. Zderzak przedni – drobne zarysowania i odpryski lakieru na poszyciu zewnętrznym. Reflektory – drobne zarysowania kloszy. Szyba czołowa – odprysk z pęknięciami w części dolnej, drobne odpryski na powierzchni zewnętrznej. Pokrywa komory silnika – drobne zarysowania i odpryski powłoki lakierowej. Błotnik prawy – drobne zarysowania. Drzwi prawe przednie – drobne zarysowania. Próg prawy - odprysk lakieru ok. 12mm. Drzwi prawe tylne przesuwne – punktowe zagięcie poszycia z zarysowaniem, miejscowe odpryski lakieru, drobne zarysowania. Poszycie tylne boku prawego – punktowe zagięcie, zagięcie ok. 30mm, miejscowe odpryski i zarysowania. Zderzak tylny – miejscowe zarysowania. Drzwi tyłu nadwozia – drobne zarysowania. Poszycie tylne boku lewego – drobne zarysowania. Drzwi lewe – drobne zarysowania. Błotnik lewy – drobne zarysowania. Dach – drobne zarysowania. Lusterka boczne – miejscowe zarysowania.

Zmierzona grubość powłoki lakierowej zewnętrznych metalowych elementów nadwozia:
Drzwi prawe przednie – do 220µm. Poszycie tylne boku lewego – do 287µm. Drzwi lewe – do 178µm. Słupki A – do 220µm. Pozostałe elementy do 124µm.

Podane przedziały grubości powłoki lakierowej dotyczą punktów pomiarowych. Nie mogą być traktowane jako gwarancja, że grubość powłoki lakierowej w innych punktach nie wykracza poza te przedziały. Pomiar powłoki lakierowej został wykonany urządzeniem będącym w posiadaniu rzeczoznawcy. Pomiar wykonany innym przyrządem może się różnić.

V. Wnętrze stwierdzono: Deska rozdzielcza i poszycia tapicerskie wnętrza pojazdu – miejscowe zarysowania z ubytkami tworzywa. Poszycia tapicerskie foteli, wykładziny podłogi i podsufitki – miejscowe zabrudzenia. Układ klimatyzacji wymaga sprawdzenia szczelności, uzupełnienia czynnika roboczego oraz oczyszczenia parownika i układu dolotowego powietrza do wnętrza. Przestrzeń ładunkowa - miejscowe zarysowania i ubytki lakieru.

VI. Wyposażenie, stwierdzono: Elektrycznie regulowane szyby przednie.
Limiter prędkości.
Radioodtwarzacz fabryczny.

VII. Wyposażenie dodatkowe:

- ABS

- ASR
- Czujnik odległości przy parkowaniu - tył
- Fotel kierowcy z manualną regulacją wysokości
- Hak
- Immobilizer
- Klimatyzacja
- Komputer pokładowy
- Lusterka boczne regulowane elektrycznie i ogrzewane
- Poduszka kierowcy
- Poduszka Pasażera
- Światła do jazdy dziennej
- Tempomat
- Wskaźnik temperatury zewnętrznej
- Wspomaganie układu kierowniczego
- Zamek centralny zdalnie sterowany

VIII. Ogumienie :

Opona	Producent	Rozmiar	Stopień zużycia (szacunkowo)
Prawy przód	Dębica Frigo	195/65R15	65%
Lewy przód	Dębica Frigo	195/65R15	65%
Prawy tył	Dębica Frigo	195/65R15	65%
Lewy tył	Dębica Frigo	195/65R15	65%
Zapasy	Continental EcoContact 6	195/65R15	10%

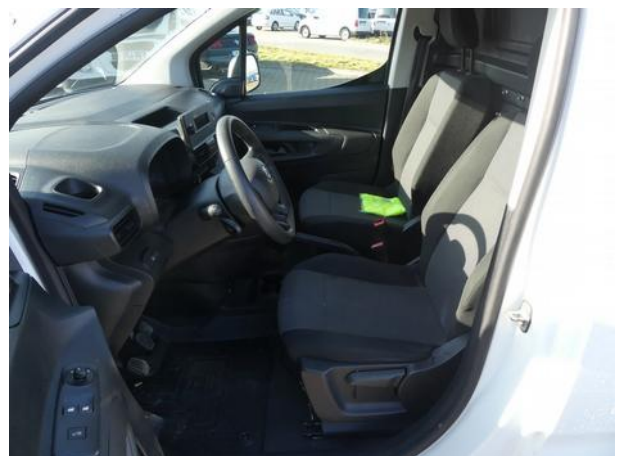
Sporządzono w 2 egzemplarzach.

Do oceny dołączono 74 fotografii cyfrowych.

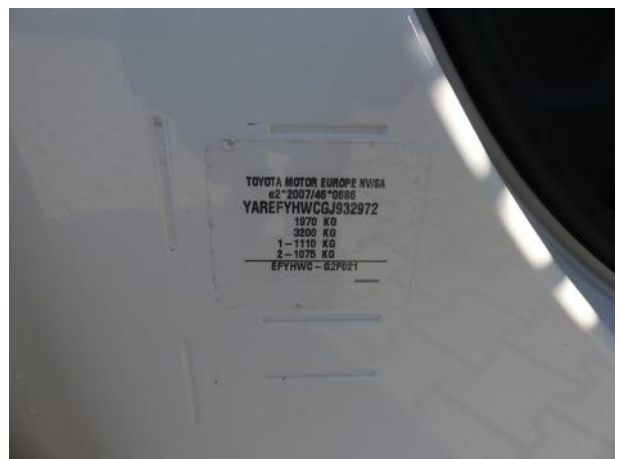
Niniejsza opinia nie jest ekspertyzą stanu technicznego pojazdu ani gwarancją niezawodności zespołów i podzespołów pojazdu, została sporządzona wyłącznie na podstawie oględzin w warunkach istniejących w miejscu badania. Opinia określa wyłącznie szacunkową wartość rynkową pojazdu i może być wykorzystana tylko przez zlecającego. Sporządzający opinię zastrzega się, że nie ponosi odpowiedzialności za wady ukryte pojazdu, wady prawne, błędy w dokumentacji pojazdu i błędy montażu. Opinia została sporządzona bezstronnie.

Rzeczoznawca , data: 01 marca 2024

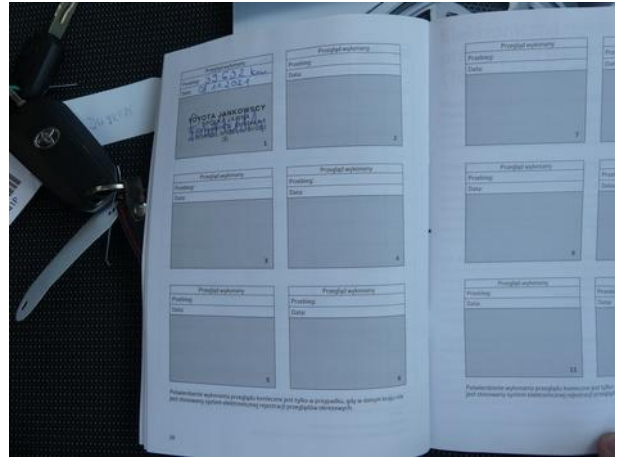
.....

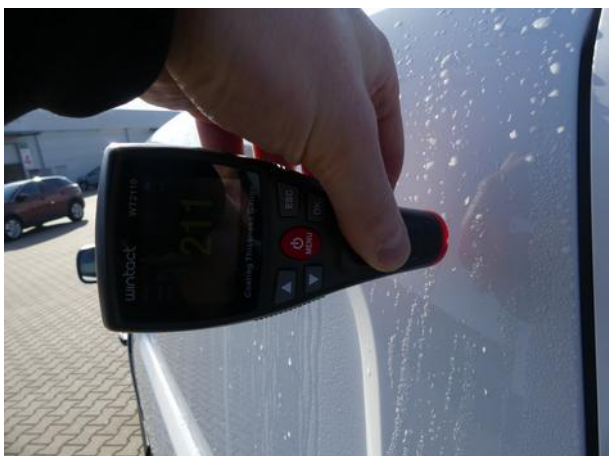
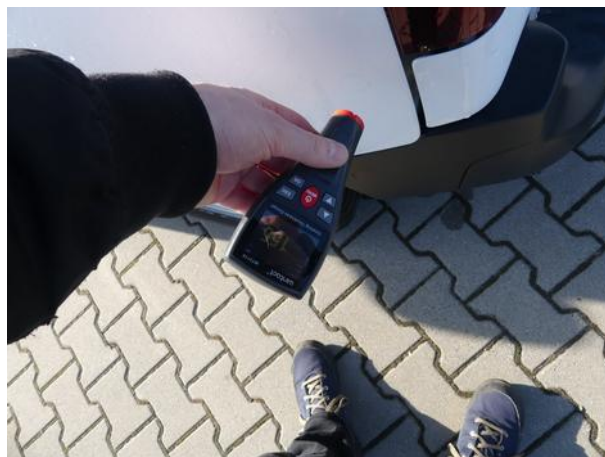


Dokumentacja fotograficzna do opinii CFM202402149



Dokumentacja fotograficzna do opinii CFM202402149

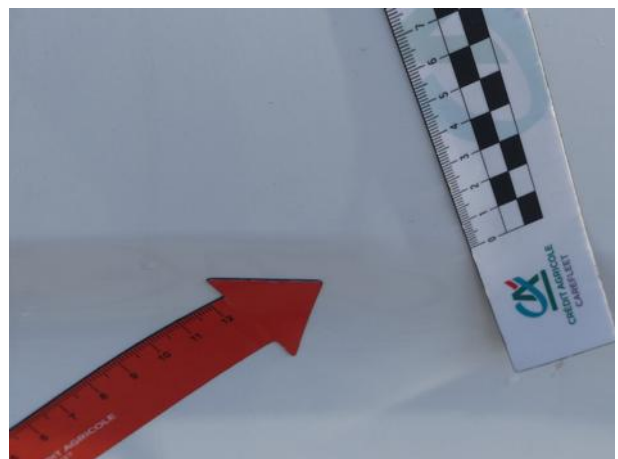














Dokumentacja fotograficzna do opinii CFM202402149

