

„eRzecznawcy Królewicz i Wspólnicy Sp.Jawna”
ul. Kopijników 75A, 03-274 Warszawa

OCENA TECHNICZNA

Nr CFM202311144

Data badania – 14 grudnia 2023r.

Rzecznawca - Dariusz Rejowski

Zleceniodawca: Carefleet S.A.
Adres: ul. Legnicka 48 bud. C-D, 54-202 Wrocław
Zakres oceny: Określenie wartości pojazdu dla potrzeb sprzedaży w trybie przetargu.

Dane techniczne:

Nr rejestracyjny: WX0103E

Marka pojazdu: SKODA
Model: OCTAVIA 2.0 TDI AMBITION
Kolor: czarny

Rodzaj nadwozia: Kombi
Rodzaj pojazdu: Osobowy
Liczba drzwi: 5
Liczba miejsc: 5
Wskazania licznika [km]: 128079
Nr fabryczny (VIN): TMBJG7NX7MY173066
Rok produkcji: 2021
Rok produkcji – uwaga: Pojazd z polskiej sieci dealerskiej
Masa całkowita (kg): 1940
Masa własna (kg): 1406
Rodzaj paliwa: Olej napędowy
Norma EURO: 6
Typ silnika: zapłon samoczynny
Układ/liczba cyl.: R4
Pojemność [cm³]: 1968
Moc [kW]: 85.00

Data pierwszej rejestracji w kraju: 15.06.2021

Pojazd zbadano w Magnicach k/Wrocławia na parkingu EFL S.A. w obecności zleceniodawcy.

UWAGI:

Pojazd zarejestrowany CAREFLEET S.A. ul. Legnicka 48 bud. C-D 54-202 Wrocław
na:

1. Dowód rejestracyjny: DR/BAR2536393
2. Data następnego badania technicznego: 15.06.2024r.
3. Kluczyki ilość kompletów: 2 (Dwa klucze zintegrowane z pilotem centralnego zamka)
4. Dokumentacja eksploatacyjna pojazdu: instrukcja obsługi - jest, książka przeglądów - brak
5. Elektroniczna książka serwisowa.

WYNIKI BADANIA :

I. Silnik stwierdzono: Układ smarowania - poziom oleju na wskaźniku kontrolnym w normie. Poziom cieczy w zbiorniku wyrównawczym układu chłodzenia - powyżej min. Rozruch i praca silnika w warunkach parkingowych w normie. Komora silnika zabrudzona eksploatacyjnie. Zaleca się sprawdzenie pracy silnika w warunkach drogowych.

II. Podwozie stwierdzono: Działanie układu hamulcowego i kierowniczego w warunkach parkingowych w normie. Zaleca się sprawdzenie układów podwozia pojazdu w warunkach drogowych.

III. Układ przeniesienia napędu stwierdzono: Obręcze kół - aluminiowe 4 sztuk. Felga PP – zarysowania, Felga PT - zarysowania. Skrzynia biegów - manualna 6 biegowa. Działanie skrzyni biegów w warunkach parkingowych w normie. Napęd na przednią oś. Zaleca się sprawdzenie układów przeniesienia napędu w warunkach warsztatowych i wykonanie przeglądu.

IV. Nadwozie stwierdzono: Barwa nadwozia czarna

Szyba P: Odpryski

Błotnik PT: Odpryski / Zarysowania

Dach: Odpryski

Pokrywa T: Zarysowania

Rama dachu L: Odpryski

Próg L: Zarysowania

Drzwi LT: Zarysowania

Atrapa P: Zarysowania

Lampa PP: Zarysowania

Zmierzona grubość powłoki lakierowej: pokrywa P - 200 μm , błotnik PP - 80 μm , drzwi PP - 215 μm , drzwi TP - 115 μm , poszycie TP - 380 μm , pokrywa T - 80 μm , poszycie TL - 255 μm , drzwi TL - 195 μm , drzwi PL - 195 μm , błotnik PL - 135 μm , dach - 115 μm , próg P - 70 μm , próg L - 60 μm

V. Wnętrze stwierdzono: Listwa progu LP: Przetarcia / Zarysowania

Kanapa / fotel LT: Zabrudzenia

Tapicerka pokrywy bagażnika / drzwi tyłu: Zabrudzenia

Przestrzeń bagażowa / próg załadowniczy: Zarysowania / Zabrudzenia

Fotel LP: Zabrudzenia

Fotel PP: Zabrudzenia

Tapicerka drzwi LP: Zabrudzenia

Tapicerka drzwi LT: Zabrudzenia

Tapicerka drzwi PT: Zarysowania / Zabrudzenia

Nakładka słupka C prawa: Zarysowania

Roleta bagażnika: Zabrudzenia

Wygłuszenie pokrywy P: Rozerwane

Układ klimatyzacji wymaga sprawdzenia szczelności, uzupełnienia czynnika roboczego oraz oczyszczenia parownika i układu dolotowego powietrza do wnętrza.

VI. Wyposażenie, stwierdzono: Blokada zamków tylnych drzwi od wewnątrz, elektryczna

Bluetooth

Care Connect - 1 rok

Czujnik odległości przy parkowaniu - tył z MANOEUVRE ASSIST

Dekor AMBITION

Dezaktywacja poduszki bezpieczeństwa pasażera z przodu

DRIVER ALERT - funkcja wykrywania zmęczenia kierowcy

Elektryczne podnoszenie szyb, przód

Elektryczne podnoszenie szyb, tył

ESP z ABS, EBD, MSR, ASR, EDL, HBA, DSR, RBS, ESBS, TSA, XDS+

Felgi aluminiowe 17 ROTARE AERO 7,5J z ogumieniem
 Fotele przednie z regulacją wysokości i lędźwiową
 Front Assist - kontrola odstępów z funkcją awaryjnego hamowania
 Funkcja SmartLink+
 Głośniki - 8 sztuk
 Gniazdo 12V w bagażniku
 Haczyki na torby
 Hamulec antykolizyjny - multicollision brake
 Hamulec postojowy, elektromechaniczny
 HHC - wspomaganie ruszania pod górę
 Kamera cofania
 KESSEY GO - bezkluczykowy system uruchamiania silnika
 Kierownica 2-ramienna skórzana, wielofunkcyjna
 Klimatyzacja dwustrefowa automatyczna Climatronic
 Komputer pokładowy z kolorowym wyświetlaczem Maxi-DOT
 Kurtyny powietrzne
 Lane Assist - asystent zmiany pasa ruchu
 LIGHT AND RAIN ASSIST - czujnik zmierzchu i deszczu
 Lusterka boczne i klamki drzwi w kolorze nadwozia
 Lusterka boczne regulowane elektrycznie i podgrzewane
 Lusterko wsteczne ściemniające się automatycznie z czujnikiem wilgotności
 Oświetlenie bagażnika
 Parasolka w schowku drzwi kierowcy
 Podłokietnik z przodu
 Poduszki powietrzne 6 sztuk (czołowe kierowcy i pasażera, boczne - przód, kurtyny powietrzne)
 Radio SWING (8,25'', 2 gniazda USB-C umożliwiające ładowanie i transfer danych)
 Ramka grilla chromowana
 Relingi dachowe w kolorze czarnym
 Roleta przestrzeni bagażowej
 Schowek na okulary
 Skrobaczka do szyb w pokrywie wlewu paliwa
 System kontroli ciśnienia w oponach TPM
 Światła przeciwmgielne, przyciemniane z funkcją doświetlania zakrętów
 Tapicerka materiałowa
 Tempomat z ogranicznikiem prędkości
 Tuner radiowy cyfrowy DAB+
 Tylna kanapa składana i dzielona
 Uchwyty ISOFIX na zewnętrznych miejscach kanapy
 Wycieraczka szyby tylnej AERO
 Zamek centralny z pilotem
 Zestaw do naprawy przebitej opony
 Zestaw siatek w bagażniku
 Lakier metalik
 Pakiet Selection
 Czujniki odległości przy parkowaniu - przód i tył z MANOEUVRE ASSIST
 KESSEY FULL - bezkluczykowy system obsługi samochodu
 SunSet - tylne szyby o wyższym stopniu przyciemnienia

VII. Wyposażenie dodatkowe:

VIII. Ogumienie :

Opona	Producent	Rozmiar	Stopień zużycia (szacunkowo)
PL zima	Hankook,	205/55r17	40%
PP zima	Hankook,	205/55r17	50%

TL zima	Hankook,	205/55r17	45%
TP zima	Hankook,	205/55r17	35%

Sporządzono w 2 egzemplarzach.

Do oceny dołączono 128 fotografii cyfrowych.

Niniejsza opinia nie jest ekspertyzą stanu technicznego pojazdu ani gwarancją niezawodności zespołów i podzespołów pojazdu, została sporządzona wyłącznie na podstawie oględzin w warunkach istniejących w miejscu badania. Opinia określa wyłącznie szacunkową wartość rynkową pojazdu i może być wykorzystana tylko przez zlecającego. Sporządzający opinię zastrzega się, że nie ponosi odpowiedzialności za wady ukryte pojazdu, wady prawne, błędy w dokumentacji pojazdu i błędy montażu. Opinia została sporządzona bezstronnie.

Rzecznawca , data: 14 grudnia 2023

.....

Dokumentacja fotograficzna do opinii CFM202311144



Dokumentacja fotograficzna do opinii CFM202311144

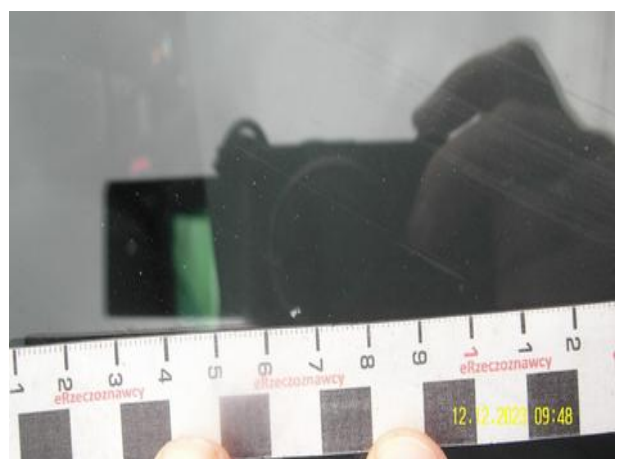


Dokumentacja fotograficzna do opinii CFM202311144



Dokumentacja fotograficzna do opinii CFM202311144

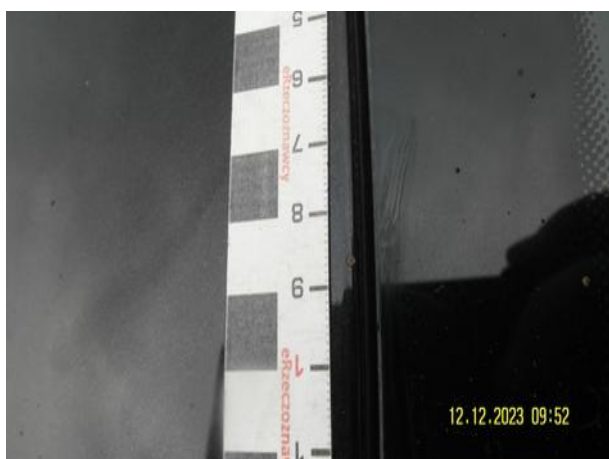




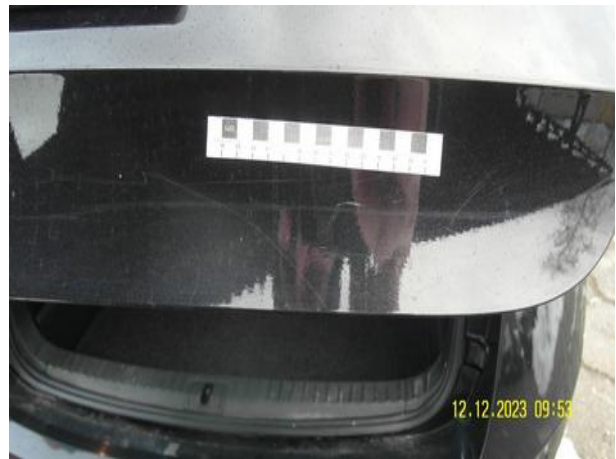
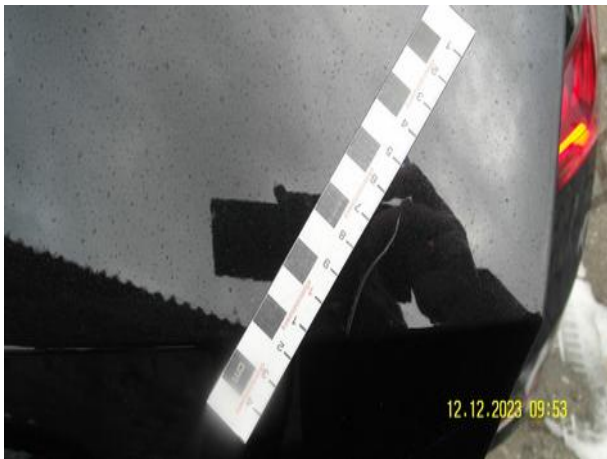
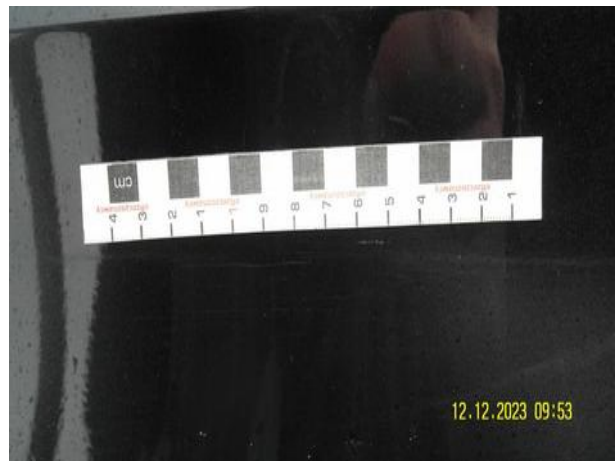
Dokumentacja fotograficzna do opinii CFM202311144



Dokumentacja fotograficzna do opinii CFM202311144



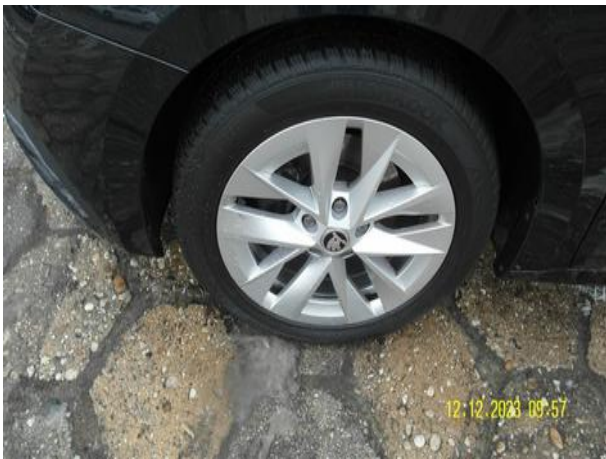
Dokumentacja fotograficzna do opinii CFM202311144



Dokumentacja fotograficzna do opinii CFM202311144



Dokumentacja fotograficzna do opinii CFM202311144



Dokumentacja fotograficzna do opinii CFM202311144



Dokumentacja fotograficzna do opinii CFM202311144



Dokumentacja fotograficzna do opinii CFM202311144



Dokumentacja fotograficzna do opinii CFM202311144



Dokumentacja fotograficzna do opinii CFM202311144



Dokumentacja fotograficzna do opinii CFM202311144

