

„eRzecznawcy Królewicz i Wspólnicy Sp.Jawna”
ul. Kopijników 75A, 03-274 Warszawa

OCENA TECHNICZNA
Nr CFM202309011
Data badania – 05 września 2023r.
Rzecznawca - Piotr Kucharski

Zleceniodawca: Carefleet S.A.
Adres: ul. Legnicka 48 bud. C-D, 54-202 Wrocław
Zakres oceny: Określenie wartości pojazdu dla potrzeb sprzedaży w trybie przetargu.

Dane techniczne:

Nr rejestracyjny: SK302NS

Marka pojazdu: BMW
Model: SERIA 6
Kolor: biały

Rodzaj nadwozia: Liftback
Rodzaj pojazdu: osobowy
Liczba drzwi: 5
Liczba miejsc: 5
Wskazania licznika [km]: 68406
Nr fabryczny (VIN): WBAJW810X0BK59743
Rok produkcji: 2017
Rok produkcji – uwaga: Pojazd z polskiej sieci dealerskiej
Masa całkowita (kg): 2580
Masa własna (kg): 1880
Ładowność (kg): 700
Rodzaj paliwa: Olej napędowy
Norma EURO: 6
Typ silnika: zapłon samoczynny
Układ/liczba cyl.: R6
Pojemność [cm³]: 2993
Moc [kW]: 195.00

Data pierwszej rejestracji w kraju: 07.09.2018

Pojazd zbadano w Magnicach k/Wrocławia na parkingu EFL S.A. w obecności zleceniodawcy.

UWAGI:

Pojazd zarejestrowany CAREFLEET S.A. ul. Legnicka 48 bud. C-D 54-202 Wrocław
na:

1. Dowód rejestracyjny: DR/BAO 4503457
2. Data następnego badania technicznego: 07.09.2023r.
3. Kluczyki ilość kompletów: 2 (Dwa klucze zintegrowane z pilotem centralnego zamka)
4. Dokumentacja eksploatacyjna pojazdu: instrukcja obsługi - jest, książka przeglądów - brak
5. Książka serwisowa elektroniczna

WYNIKI BADANIA :

I. Silnik stwierdzono: Układ smarowania - poziom oleju na wskaźniku kontrolnym w normie. Poziom cieczy w zbiorniku wyrównawczym układu chłodzenia - powyżej min. Rozruch i praca silnika w warunkach parkingowych w normie. Komora silnika zabrudzona eksploatacyjnie. Zaleca się sprawdzenie pracy silnika w warunkach drogowych.

II. Podwozie stwierdzono: Działanie układu hamulcowego i kierowniczego w warunkach parkingowych w normie. Zaleca się sprawdzenie układów podwozia pojazdu w warunkach drogowych.

III. Układ przeniesienia napędu stwierdzono: Obręcze kół - aluminiowe 4 sztuk. Skrzynia biegów - automatyczna. Działanie skrzyni biegów w warunkach parkingowych w normie. Napęd na obie osie. Zaleca się sprawdzenie układów przeniesienia napędu w warunkach warsztatowych i wykonanie przeglądu.

IV. Nadwozie stwierdzono: Barwa nadwozia biała.

Zderzak przód: Zarysowania / Odpryski

Pokrywa przednia: Odpryski

Felga LP: Odpryski

Rama dachu lewa: Odpryski

Felga LT: Odpryski

Opona LT: Rozerwanie

Zderzak tył: Zarysowania

Felga PT: Zarysowania / Odpryski

Drzwi PP: poszycie: Zarysowania

Felga PP: Zarysowania / Odpryski

Naklejka błotnika TP: Zdarta

Zmierzona grubość powłoki lakierowej: pokrywa P - 120 μ m, błotnik PP - 130 μ m, drzwi PP - 120 μ m, drzwi TP - 110 μ m, poszycie TP - 110 μ m, pokrywa T - 110 μ m, poszycie TL - 130 μ m, drzwi TL - 130 μ m, drzwi PL - 100 μ m, błotnik PL - 110 μ m, dach - 100 μ m, próg L - 100 μ m, próg P - 100 μ m

V. Wnętrze stwierdzono: Tunel środkowy: Zarysowania

Słupki A lewy: Zabrudzenia

Tapicerka drzwi LP: Zarysowania

Wykładzina bagażnika: Zabrudzenia

Tapicerka pokrywy bagażnika / drzwi tyłu: Zabrudzenia

Wytłumienie pokrywy silnika: Rozerwane

Układ klimatyzacji wymaga sprawdzenia szczelności, uzupełnienia czynnika roboczego oraz oczyszczenia parownika i układu dolotowego powietrza do wnętrza.

VI. Wyposażenie, stwierdzono: ABS

Airbag 6 sztuk: poduszki powietrzne czołowe i boczne dla kierowcy i pasażera, kurtyny powietrzne

Asystent hamowania

Asystent parkowania

Asystent świateł drogowych

Asystent uwagi

Bagażnik otwierany-zamykany automatycznie

Czujnik ciśnienia w ogumieniu

Czujnik deszczu z automatyczną kontrolą świateł mijania

Czujnik kolizji

Czujnik zużycia klocków hamulcowych

Czujniki odległości przy parkowaniu (PDC) - przód i tył

Deska rozdzielcza pokryta skórą syntetyczną Sensatec

Dysze spryskiwaczy podgrzewane

Dywaniki welurowe
Fotele przednie sportowe
Funkcja Auto Start Stop
Funkcja Follow-Me-Home
Gniazdo 12V
Hamulec ręczny z automatyczną funkcją Hold
Intelligent Emergency Call (Inteligentne Połączenie Alarmowe)
Kamera cofania
Kierownica sportowa typu M
Klimatyzacja automatyczna z regulacją 2-strefową
Kolumna kierownicy regulowana w pionie i poziomie
Komputer pokładowy
Listwy ozdobne aluminium Rhombicle z listwą akcentową w perłowym chromie
Lusterka zewnętrzne kolorze nadwozia
Lusterka zewnętrzne składane elektrycznie, z funkcją parkingową
Lusterko kierowcy przyciemniające się automatycznie
Lusterko wsteczne przyciemniane automatycznie
Mocowanie fotelika dziecięcego ISOFIX
Obramowania szyb - chromowane
Odtwarzacz CD
Odzysk energii hamowania
Oparcie kanapy tylnej dzielone i składane
Oparcie kanapy tylnej dzielone i składane w stosunku 40:20:40
Ostrzeżenie o ryzyku kolozji Active Guard
Oświetlenie powitalne
Pakiet aerodynamiczny
Pakiet serwisowy Service Inclusive 5 lat / 100.000 km
Pasywna ochrona pieszych
Podłokietnik przedni
Podłokietnik tylny
Podsufitka Individual w kolorze antracytowym
Przełącznik właściwości jezdnych
Servotronic
Spoiler tylny, wysuwany
Stylistyka zewnętrzna BMW Individual Shadow Line
Sygnalizacja siły hamowania
System alarmowy sterowany pilotem
System bezkluczykowy Start/Stop
System nawigacji satelitarnej Professional
Szyby atermiczne
Śruby do kół zabezpieczające przed kradzieżą
Światła przeciwmgielne w technologii LED
Tapicerka skórzana Dakota
Technologia Active Air Stream
TeleServices
Tempomat z funkcją hamowania
Uchwyty do mocowania ładunku w bagażniku
Uchwyty na napoje
Układ dynamicznej kontroli stabilności DSC
Układ hamulcowy sportowy M
Usługi ConnectedDrive
Ustawienia Personal Profile
Wskaźnik Check-Control, informujący o stanie pojazdu
Wzmocnienia boczne
Zamek centralny ze zdalnym sterowaniem

Zestaw Bluetooth o rozszerzonym zakresie funkcji
Felgi aluminiowe 20 Double Spoke 648 M z ogumieniem mieszanym
Lakier metalik
Pakiet Business Class:
Dostęp komfortowy
Fotele przednie ogrzewane
Fotele przednie regulowane elektrycznie z pamięcią fotela kierowcy
Fotele przednie z podparciem lędźwiowym
Oświetlenie ambientowe

Szklany dach panoramiczny
Szyby tylne przyciemniane
Zestaw Hi-Fi Harman Kardon Surround z 16 głośnikami i wielokanałowym wzmacniaczem o mocy 464 W

VII. Wyposażenie dodatkowe:

VIII. Ogumienie :

Opona	Producent	Rozmiar	Stopień zużycia (szacunkowo)
PL - lato	Pirelli, Pzero	245/40/R20 99Y	45%
PP - lato	Pirelli, Pzero	245/40/R20 99Y	45%
TL - lato	Pirelli, Pzero	245/40/R20 99Y	45%
TP - lato	Pirelli, Pzero	245/40/R20 99Y	45%

Sporządzono w 2 egzemplarzach.

Do oceny dołączono 112 fotografii cyfrowych.

Niniejsza opinia nie jest ekspertyzą stanu technicznego pojazdu ani gwarancją niezawodności zespołów i podzespołów pojazdu, została sporządzona wyłącznie na podstawie oględzin w warunkach istniejących w miejscu badania. Opinia określa wyłącznie szacunkową wartość rynkową pojazdu i może być wykorzystana tylko przez zlecającego. Sporządzający opinię zastrzega się, że nie ponosi odpowiedzialności za wady ukryte pojazdu, wady prawne, błędy w dokumentacji pojazdu i błędy montażu. Opinia została sporządzona bezstronnie.

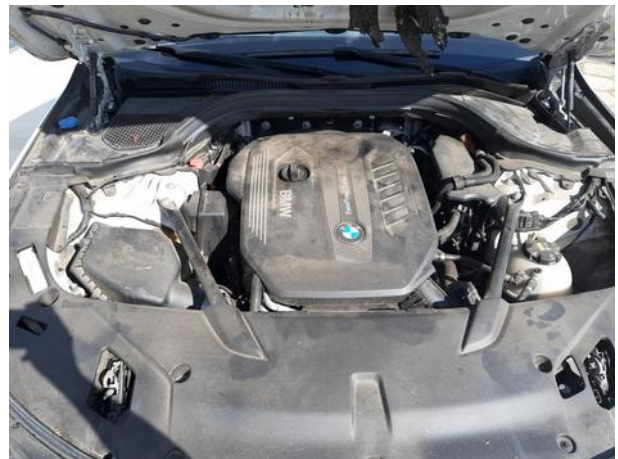
Rzecznawca , data: 05 września 2023

.....

Dokumentacja fotograficzna do opinii CFM202309011

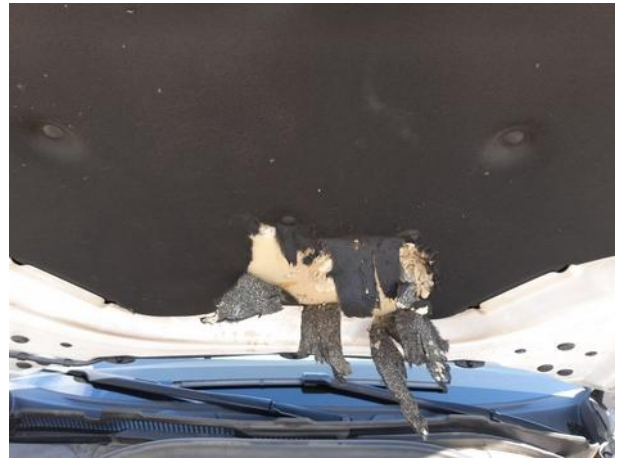


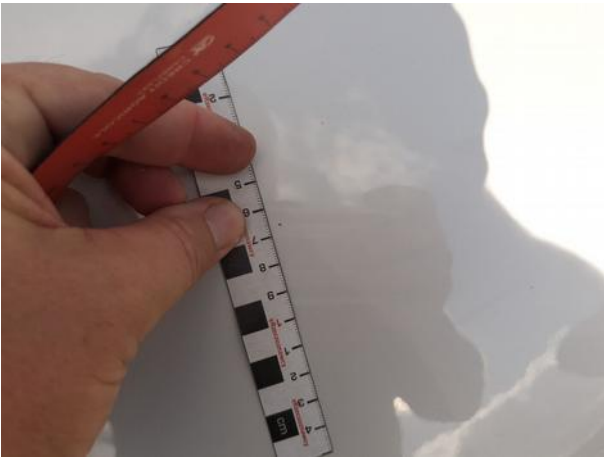
Dokumentacja fotograficzna do opinii CFM202309011



Dokumentacja fotograficzna do opinii CFM202309011













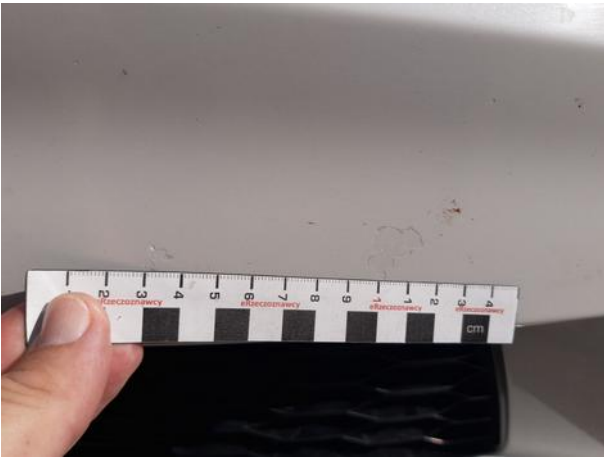
Dokumentacja fotograficzna do opinii CFM202309011



Dokumentacja fotograficzna do opinii CFM202309011







Dokumentacja fotograficzna do opinii CFM202309011



Dokumentacja fotograficzna do opinii CFM202309011

