

**„Moto-Expert Marcin Stachurka”**  
Moto-Expert Marcin Stachurka  
51-519 Wrocław, ul. Gitarowa 37

**OCENA TECHNICZNA**  
**Nr CFM202403097**  
**Data badania – 19 marca 2024r.**  
**Rzeczoznawca - Dominik Wilk**

**Zleceniodawca:** Carefleet S.A.  
**Adres:** ul. Legnicka 48 bud. C-D, 54-202 Wrocław  
**Zakres oceny:** Określenie wartości pojazdu dla potrzeb sprzedaży w trybie przetargu.

**Dane techniczne:**

Nr rejestracyjny: DW3CG25

Marka pojazdu: AUDI  
Model: Q5 2.0 TDI QUATTRO SPORT  
Kolor: SZARY

Oznaczenie: AUDI Q5 2.0 TDI 190KM QUATTRO SPORT S TRONIC  
Rodzaj nadwozia: SUV  
Rodzaj pojazdu: SAMOCHÓD OSOBOWY  
Liczba drzwi: 5  
Liczba miejsc: 5  
Wskazania licznika [km]: 148186  
Nr fabryczny (VIN): WAUZZZFY0K2004438  
Rok produkcji: 2018  
Rok produkcji – uwaga: Pojazd z polskiej sieci dealerskiej.  
Masa całkowita (kg): 2475  
Masa własna (kg): 1905  
Rodzaj paliwa: Olej napędowy  
Norma EURO: 6  
Typ silnika: ZS  
Układ/liczba cyl.: R4  
Pojemność [cm<sup>3</sup>]: 1968  
Moc [kW]: 140.00

Data pierwszej rejestracji w kraju: 19.12.2018

Pojazd zbadano w Magnicach k/Wrocławia na parkingu EFL S.A. w obecności zleceniodawcy.

**UWAGI:**

Pojazd zarejestrowany na: CAREFLEET S.A.  
933004688  
53-605 WROCLAW  
PLAC ORLĄT LWOWSKICH 1

1. Dowód rejestracyjny: BAP0096292z wpisem HAK
2. Data następnego badania technicznego: 05.12.2024r.
3. Kluczyki ilość kompletów: 2
4. Dokumentacja eksploatacyjna pojazdu: instrukcja obsługi - jest, książka przeglądów - brak

5. 1. Termin badania technicznego – 05.12.2024.
  2. Książka serwisowa prowadzona w formie elektronicznej do weryfikacji w bazie producenta.
- Instrukcja obsługi – pojazd wyposażony.

## **WYNIKI BADANIA :**

**I. Silnik stwierdzono:** Rozruch oraz praca silnika w warunkach parkingowych w normie. Układ smarowania - poziom oleju na wskaźniku kontrolnym – powyżej min. Poziom cieczy w zbiorniku wyrównawczym układu chłodzenia – powyżej min. Komora silnika zabrudzona eksploatacyjnie. Zaleca się sprawdzenie pracy silnika w warunkach drogowych.

**II. Podwozie stwierdzono:** Działanie układu hamulcowego i kierowniczego w warunkach parkingowych w normie. Układ wydechowy – pokryty korozją. Zaleca się sprawdzenie układów podwozia pojazdu w warunkach drogowych.

**III. Układ przeniesienia napędu stwierdzono:** Skrzynia biegów – automatyczna. Działanie skrzyni biegów w warunkach parkingowych w normie. Napęd na obie osie. Zaleca się sprawdzenie układów przeniesienia napędu w warunkach warsztatowych i wykonanie przeglądu. Obręcze kół ze stopów lekkich 4 sztuki - miejscowe głębokie zarysowania z ubytkami. Koło zapasowe dojazdowe - obręcz stalowa.

**IV. Nadwozie stwierdzono:** Barwa nadwozia – szara z efektem metalicznym. Zderzak przedni – miejscowe zarysowania części dolnej, drobne zarysowania i odpryski lakieru na poszyciu zewnętrznym. Reflektory – drobne zarysowania kloszy. Szyba czołowa – odprysk z pęknięciem, drobne odpryski na powierzchni zewnętrznej. Pokrywa komory silnika – zagięcie punktowe poszycia z odpryskiem lakieru, miejscowe zarysowania i odpryski powłoki lakierowej. Błotnik prawy – drobne zarysowania. Drzwi prawe przednie – ubytki lakieru na odcinku ok. 50mm. w części dolnej, drobne zarysowania. Drzwi prawe tylne – 2 punktowe zagięcia poszycia, drobne zarysowania. Poszycie tylne boku prawego – drobne zarysowania. Zderzak tylny – miejscowe zarysowania. Drzwi tyłu nadwozia – drobne zarysowania. Poszycie tylne boku lewego – drobne zarysowania. Drzwi lewe tylne – drobne zarysowania. Drzwi lewe przednie – punktowe zagięcie poszycia, drobne zarysowania. Błotnik lewy – punktowe zagięcie poszycia na łuku, drobne zarysowania. Dach – odprysk lakieru z korozją w części przedniej, drobne zarysowania i odpryski lakieru. Lusterka boczne – drobne zarysowania.

Zmierzona grubość powłoki lakierowej zewnętrznych metalowych elementów nadwozia: do 169µm. Podane przedziały grubości powłoki lakierowej dotyczą punktów pomiarowych. Nie mogą być traktowane jako gwarancja, że grubość powłoki lakierowej w innych punktach nie wykracza poza te przedziały. Pomiar powłoki lakierowej został wykonany urządzeniem będącym w posiadaniu rzeczoznawcy. Pomiar wykonany innym przyrządem może się różnić.

**V. Wnętrze stwierdzono:** Deska rozdzielcza i poszycia tapicerskie wnętrza pojazdu – miejscowe zarysowania z ubytkami tworzywa, tapicerka drzwi tyłu nadwozia - głębokie zarysowania, nakładka tylna fotela pasażera - miejscowe głębokie zarysowania. Poszycia tapicerskie foteli przednich, kanapy tylnej, wykładzin podłogi i podsufitki – miejscowe zabrudzenia. Układ klimatyzacji wymaga sprawdzenia szczelności, uzupełnienia czynnika roboczego oraz oczyszczenia parownika i układu dolotowego powietrza do wnętrza.

**VI. Wyposażenie, stwierdzono:** Asystent pasa ruchu.

Tempomat aktywny.

Rozpoznawanie znaków drogowych.

Fotele przednie częściowo sterowane elektrycznie.

Limitery prędkości.

Zalecenie przerwy.

Audi pre sense.

Radioodtwarzacz fabryczny.

## VII. Wyposażenie dodatkowe:

- ABS
- ASR
- Automatyczna skrzynia biegów
- Czujnik deszczu
- Czujnik odległości przy parkowaniu - przód i tył
- Czujniki ciśnienia w ogumieniu
- Elektrycznie otwieranie/zamykanie klapy bagażnika
- Elektrycznie podnoszone szyby przednie i tylne
- Elektrycznie sterowany hamulec postojowy
- ESP - układ stabilizacji toru jazdy
- Felgi aluminiowe
- Fotel kierowcy z manualną regulacją wysokości
- Fotel pasażera z manualną regulacją wysokości
- Fotele przednie z funkcją podgrzewania
- Hak
- Immobilizer
- Kamera wspomagająca parkowanie tyłem
- Kierownica skórzana
- Kierownica wielofunkcyjna
- Klimatyzacja automatyczna
- Komputer pokładowy
- Lusterka boczne regulowane elektrycznie i ogrzewane
- Lusterka boczne składane
- Monitor pokładowy
- Nawigacja
- Poduszka kierowcy
- Poduszka Pasażera
- Poduszki boczne
- Poduszki-System kurtyn
- Reflektory ksenonowe
- Relingi dachowe
- Spryskiwacze lamp przednich
- Szyby boczne-tylne oraz szyba tylna dodatkowo przyciemniane
- Światła do jazdy dziennej
- Uchwyty ISOFIX
- Układ wspomagania zjazdu ze wzniesienia
- Wskaźnik temperatury zewnętrznej
- Wspomaganie układu kierowniczego
- Zamek centralny zdalnie sterowany
- Zderzaki w kolorze nadwozia

## VIII. Ogumienie :

Opona	Producent	Rozmiar	Stopień zużycia (szacunkowo)
Prawy przód	Continental Winter contact TS850p	235/55R19	85%
Lewy przód	Continental Winter contact TS850p	235/55R19	85%
Prawy tył	Continental Winter contact TS850p	235/55R19	50%

Lewy tył	Continental Winter contact TS850p	235/55R19	50%
Zapas	Vredenstein	195/75-18	10%

---

Sporządzono w 2 egzemplarzach.

Do oceny dołączono 78 fotografii cyfrowych.

**Niniejsza opinia nie jest ekspertyzą stanu technicznego pojazdu ani gwarancją niezawodności zespołów i podzespołów pojazdu, została sporządzona wyłącznie na podstawie oględzin w warunkach istniejących w miejscu badania. Opinia określa wyłącznie szacunkową wartość rynkową pojazdu i może być wykorzystana tylko przez zlecającego. Sporządzający opinię zastrzega się, że nie ponosi odpowiedzialności za wady ukryte pojazdu, wady prawne, błędy w dokumentacji pojazdu i błędy montażu. Opinia została sporządzona bezstronnie.**

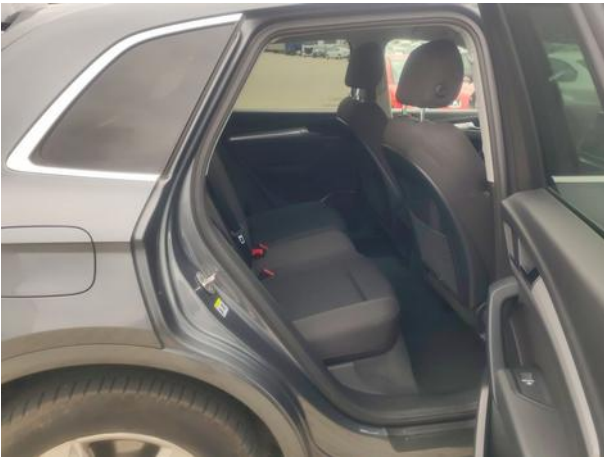
Rzecznawca , data: 21 marca 2024

.....

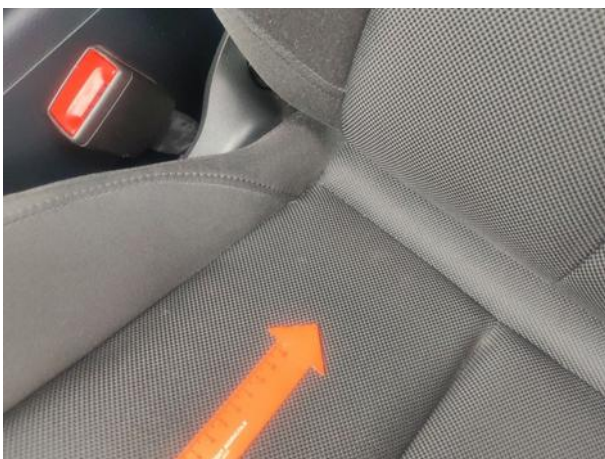
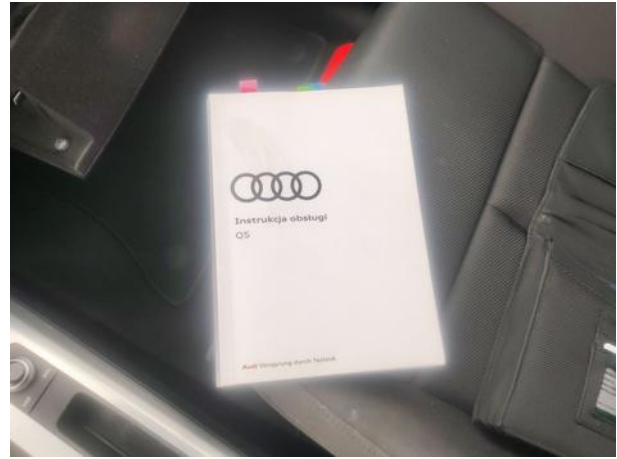
Dokumentacja fotograficzna do opinii CFM202403097



Dokumentacja fotograficzna do opinii CFM202403097



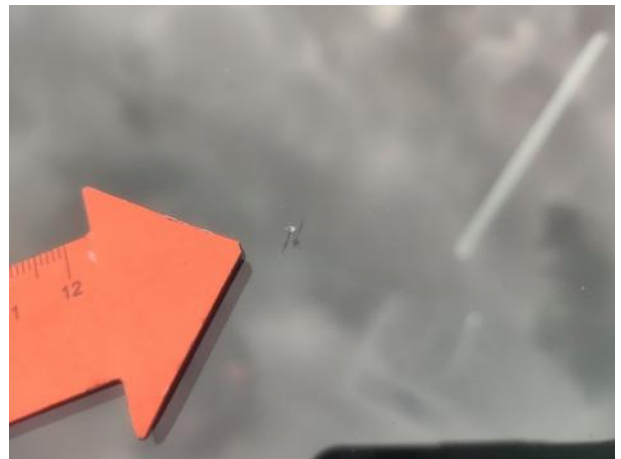
Dokumentacja fotograficzna do opinii CFM202403097





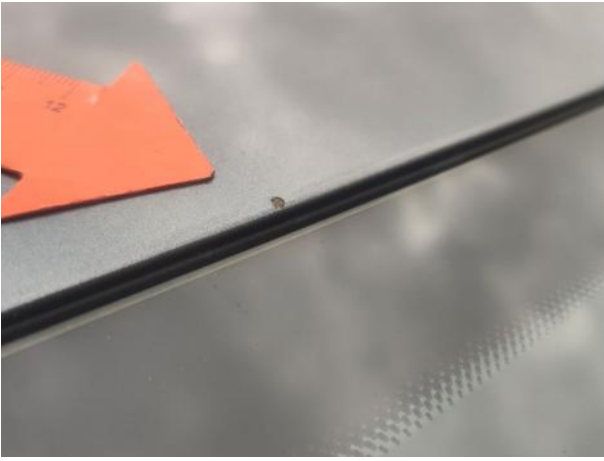


Dokumentacja fotograficzna do opinii CFM202403097



Dokumentacja fotograficzna do opinii CFM202403097





Dokumentacja fotograficzna do opinii CFM202403097

