

„eRzecznawcy Królewicz i Wspólnicy Sp.Jawna”
ul. Kopijników 75A, 03-274 Warszawa

OCENA TECHNICZNA
Nr CFM202310030
Data badania – 11 października 2023r.
Rzecznawca - Piotr Kucharski

Zleceniodawca: Carefleet S.A.
Adres: ul. Legnicka 48 bud. C-D, 54-202 Wrocław
Zakres oceny: Określenie wartości pojazdu dla potrzeb sprzedaży w trybie przetargu.

Dane techniczne:

Nr rejestracyjny: PO9KX32

Marka pojazdu: SKODA
Model: KAROQ
Kolor: czarny

Rodzaj nadwozia: SUV
Rodzaj pojazdu: osobowy
Liczba drzwi: 5
Liczba miejsc: 5
Wskazania licznika [km]: 91565
Nr fabryczny (VIN): TMBJG7NU2K2053309
Rok produkcji: 2019
Rok produkcji – uwaga: Pojazd z polskiej sieci dealerskiej
Masa całkowita (kg): 1980
Masa własna (kg): 1418
Ładowność (kg): 562
Rodzaj paliwa: Olej napędowy
Norma EURO: 6
Typ silnika: zapłon samoczynny
Układ/liczba cyl.: R4
Pojemność [cm³]: 1598
Moc [kW]: 85.00

Data pierwszej rejestracji w kraju: 31.05.2019

Pojazd zbadano w Magnicach k/Wrocławia na parkingu EFL S.A. w obecności zleceniodawcy.

UWAGI:

Pojazd zarejestrowany CAREFLEET S.A. ul. Legnicka 48 bud. C-D 54-202 Wrocław
na:

1. Dowód rejestracyjny: DR/BAP 2439357
2. Data następnego badania technicznego: 26.05.2024r.
3. Kluczyki ilość kompletów: 2 (Dwa klucze, w tym jeden z pilotem centralnego zamka)
4. Dokumentacja eksploatacyjna pojazdu: instrukcja obsługi - jest, książka przeglądów - brak
5. Książka serwisowa elektroniczna

WYNIKI BADANIA :

I. Silnik stwierdzono: Układ smarowania - poziom oleju na wskaźniku kontrolnym w normie. Poziom cieczy w zbiorniku wyrównawczym układu chłodzenia - powyżej min. Rozruch i praca silnika w warunkach parkingowych w normie. Komora silnika zabrudzona eksploatacyjnie. Zaleca się sprawdzenie pracy silnika w warunkach drogowych.

II. Podwozie stwierdzono: Działanie układu hamulcowego i kierowniczego w warunkach parkingowych w normie. Zaleca się sprawdzenie układów podwozia pojazdu w warunkach drogowych.

III. Układ przeniesienia napędu stwierdzono: Obręcze kół - aluminiowe 4 sztuk. Skrzynia biegów - manualna 6 biegowa. Działanie skrzyni biegów w warunkach parkingowych w normie. Napęd na przednią oś. Zaleca się sprawdzenie układów przeniesienia napędu w warunkach warsztatowych i wykonanie przeglądu.

IV. Nadwozie stwierdzono: Barwa nadwozia czarna.

Zderzak przód: Zarysowania

Drzwi LP: poszycie: Zdeformowanie / Wgniecenie / Zarysowania

Drzwi LP: rama: Zarysowania

Próg lewy: Zarysowania

Dach: Zdeformowanie / Wgniecenie

Drzwi LT: poszycie: Zdeformowanie / Wgniecenie / Zarysowania

Pokrywa tylna / drzwi tyłu: poszycie: Zarysowania

Zderzak tył: Zarysowania

Drzwi PT: poszycie: Zarysowania

Drzwi PP: poszycie: Zdeformowanie / Wgniecenie / Zarysowania

Błotnik PP: Zarysowania

Zmierzona grubość powłoki lakierowej: pokrywa P - 160 μ m, błotnik PP - 160 μ m, drzwi PP - 160 μ m, drzwi TP - 160 μ m, poszycie TP - 160 μ m, pokrywa T - 180 μ m, poszycie TL - 200 μ m, drzwi TL - 160 μ m, drzwi PL - 160 μ m, błotnik PL - 160 μ m, dach - 160 μ m, próg L - 110 μ m, próg P - 110 μ m

V. Wnętrze stwierdzono: Fotel LP: Przetarcia

Tapicerka drzwi LT: Zarysowania

Wykładzina bagażnika: Zabrudzenia

Przestrzeń bagażowa / próg załadowniczy: Zarysowania

Listwa progu PT: Zabrudzenia / Zarysowania

Fotel PP: Zabrudzenia

Listwa progu PP: Zabrudzenia / Zarysowania

Układ klimatyzacji wymaga sprawdzenia szczelności, uzupełnienia czynnika roboczego oraz oczyszczenia parownika i układu dolotowego powietrza do wnętrza.

VI. Wyposażenie, stwierdzono: ABS - system zapobiegający blokowaniu się kół podczas hamowania
Airbag 6 sztuk (czołowe poduszki kierowcy i pasażera, boczne poduszki - przód, kurtyny powietrzne)
Airbag kolan kierowcy

ASR - system optymalizacji przyczepności podczas przyśpieszania

Bluetooth (bez połączenia z anteną zewnętrzną, bez Phone box - bez wzmacniania sygnału GSM)

CBC - hamowanie na zakręcie z elektroniczną stabilizacją

DSR - system podpowiedzi ruchu kierownicą

EBV - elektroniczny rozdział siły hamowania

EDS - elektroniczna blokada mechanizmu różnicowego

El. podnoszenie szyb - przód i tył z systemem zabezpieczającym przed przytrzaśnięciem

ESC - system stabilizacji toru jazdy

Fotel kierowcy i pasażera z przodu - regulacja lędźwi

Fotele przednie z manualną regulacją wysokości

FRONT ASSIST – kontrola odstępu z funkcją awaryjnego hamowania
Funkcja Start-Stop i odzyskiwania energii
Gniazdo 12V w komorze bagażnika
Haczyki w komorze bagażnika
Hamulec postojowy elektromechaniczny z funkcją Auto Hold
HBA - hydrauliczny system wspomagania awaryjnego hamowania
HHC - system wspomagania ruszania pod wzniesienia
Kierownica 3-ramienna w skórze, wielofunkcyjna (obsługa: radio, telefon GSM)
Klimatyzacja automatyczna Climatronic, 2-strefowa z regulacją elektroniczną
Komputer pokładowy z kolorowym wyświetlaczem Maxi DOT
Lampy tylne wykonane w technologii LED
LIGHT ASSIST (Coming Home, Leaving Home, Tunnel Light) z czujnikiem deszczu i zmierzchu
Lusterka boczne elektryczne, podgrzewane, składane, auto. ściemniające się z oświetleniem wokół drzwi
Lusterka boczne i klamki drzwi w kolorze nadwozia
Lusterko wsteczne przyciemniające się automatycznie
MANOEUVRE ASSIST - funkcja automatycznego hamowania podczas manewru cofania
MKB – Multi Collision Brake
MSR - system optymalizacji przyczepności podczas hamowania silnikiem
Oparcie kanapy w drugim rzędzie siedzeń składane
Oświetlenie przestrzeni bagażowej, element mocujący
Parasol pod fotelem pasażera
PEDESTRIAN MONITOR - system hamowania awaryjnego w przypadku wykrycia pieszych przed pojazdem (AEB)
Podłokietnik dla pasażerów w drugim rzędzie siedzeń
Podłokietnik z przodu
RBS - osuszanie tarcz hamulcowych
Relingi dachowe - czarne
Schowek na okulary
Sygnalizacja niezapiętych pasów bezpieczeństwa kierowcy i wszystkich pasażerów
Światła do jazdy dziennej LED
Światła przeciwmgielne, przód
Tapicerka materiałowa Ambition
Tempomat z ogranicznikiem prędkości
TPM - system kontroli ciśnienia w oponach
TSA - asystent manewrowania z przyczepą
Uchwyty ISOFIX do instalacji fotelika dziecięcego, tył z mocowaniem TopTether
Wspomaganie układu kierowniczego - elektromechaniczne
Wyłącznik poduszki powietrznej pasażera
XDS+ - kompensacja podsterowności na zakręcie
Zamek centralny z pilotem
Zestaw do naprawy przebitej opony
Zestaw siatek w bagażniku
Felgi aluminiowe 18 MYTIKAS z ogumieniem
Fotele przednie z funkcją podgrzewania
Lakier metalik
Pakiet Comfort:
Czujnik odległości przy parkowaniu - przód/tył
Funkcja SmartLink - wyświetlanie informacji z telefonu na ekranie radia lub nawigacji
KESSY FULL – bezkluczykowy system obsługi samochodu
Radio Bolero (8 głośników, kolorowy ekran dotykowy 8cali, wejście SD, USB, MP3, obsługa głosowa)
SUNSET - Szyby boczne tylne oraz szyba tylna dodatkowo przyciemniane

PARK ASSIST - system wspomagania parkowania z czujnikami parkowania z przodu i z tyłu

VII. Wyposażenie dodatkowe:

VIII. Ogumienie :

Opona	Producent	Rozmiar	Stopień zużycia (szacunkowo)
PL - lato	Bridgestone , Turanza	215/50/18	50%
PP - lato	Bridgestone , Turanza	215/50/18	50%
TL - lato	Bridgestone , Turanza	215/50/18	45%
TP - lato	Bridgestone , Turanza	215/50/18	45%

Sporządzono w 2 egzemplarzach.

Do oceny dołączono 73 fotografii cyfrowych.

Niniejsza opinia nie jest ekspertyzą stanu technicznego pojazdu ani gwarancją niezawodności zespołów i podzespołów pojazdu, została sporządzona wyłącznie na podstawie oględzin w warunkach istniejących w miejscu badania. Opinia określa wyłącznie szacunkową wartość rynkową pojazdu i może być wykorzystana tylko przez zlecającego. Sporządzający opinię zastrzega się, że nie ponosi odpowiedzialności za wady ukryte pojazdu, wady prawne, błędy w dokumentacji pojazdu i błędy montażu. Opinia została sporządzona bezstronnie.

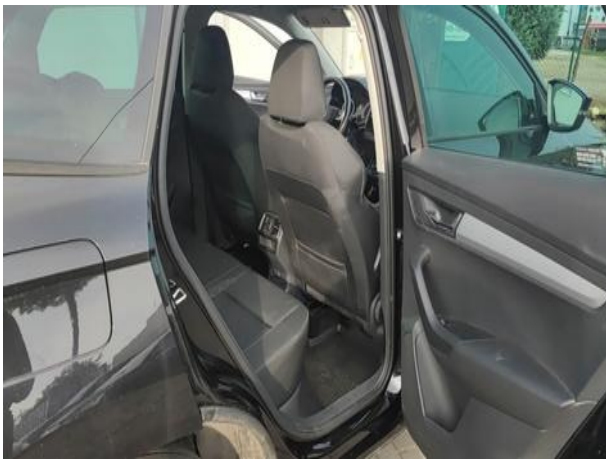
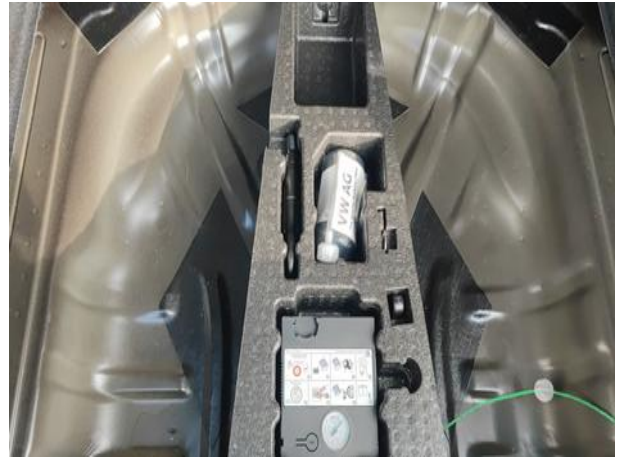
Rzeczoznawca , data: 11 października 2023

.....

Dokumentacja fotograficzna do opinii CFM202310030

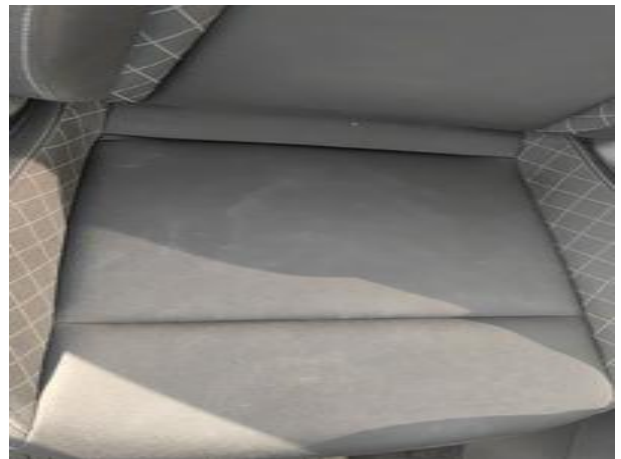


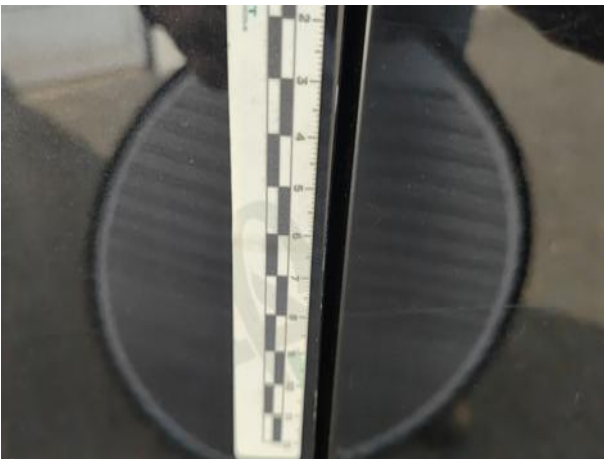
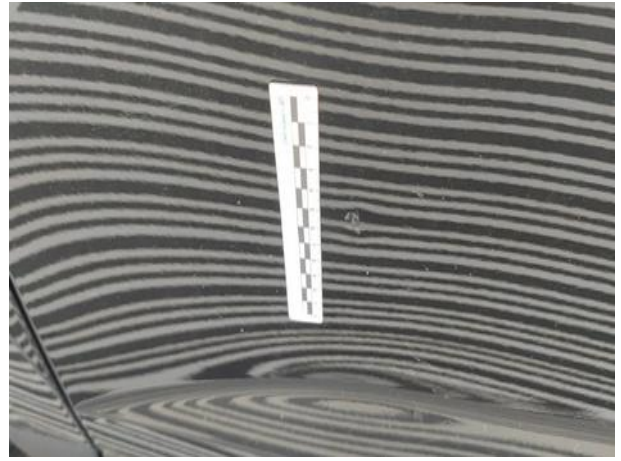
Dokumentacja fotograficzna do opinii CFM202310030

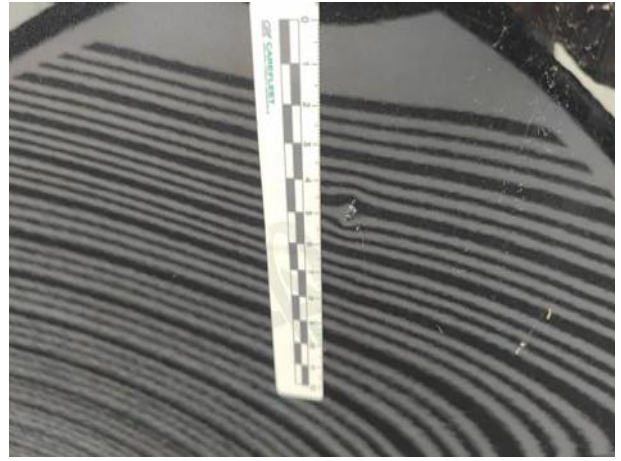
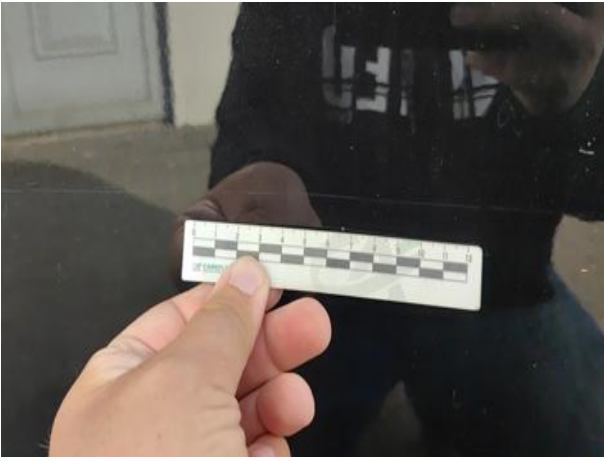


Dokumentacja fotograficzna do opinii CFM202310030

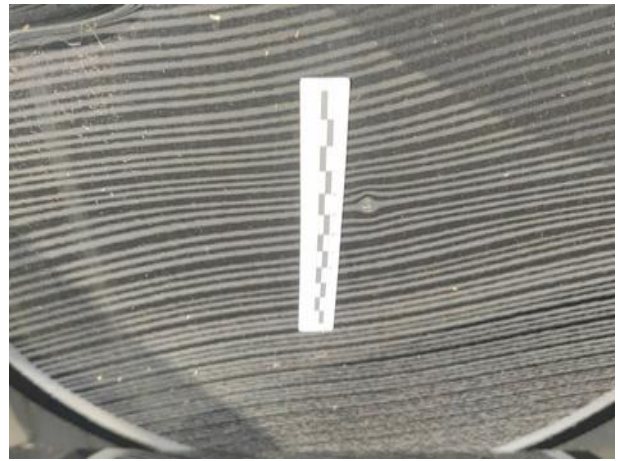








Dokumentacja fotograficzna do opinii CFM202310030



Dokumentacja fotograficzna do opinii CFM202310030





Dokumentacja fotograficzna do opinii CFM202310030

