

„eRzecznawcy Królewicz i Wspólnicy Sp.Jawna”
ul. Kopijników 75A, 03-274 Warszawa

OCENA TECHNICZNA

Nr CFM202311032

Data badania – 17 listopada 2023r.

Rzecznawca - Dariusz Rejowski

Zleceniodawca: Carefleet S.A.
Adres: ul. Legnicka 48 bud. C-D, 54-202 Wrocław
Zakres oceny: Określenie wartości pojazdu dla potrzeb sprzedaży w trybie przetargu.

Dane techniczne:

Nr rejestracyjny: SK971TL

Marka pojazdu: TOYOTA
Model: RAV4 2.5 HYBRID EXECUTIVE 4X4
Kolor: szary

Rodzaj nadwozia: SUV
Rodzaj pojazdu: Osobowy
Liczba drzwi: 5
Liczba miejsc: 5
Wskazania licznika [km]: 23528
Nr fabryczny (VIN): JTMD63FV70D503988
Rok produkcji: 2020
Rok produkcji – uwaga: Pojazd z polskiej sieci dealerskiej
Masa całkowita (kg): 2225
Masa własna (kg): 1686
Rodzaj paliwa: Hybryda
Norma EURO: 6
Typ silnika: zapłon iskrowy
Układ/liczba cyl.: R4
Pojemność [cm³]: 2487
Moc [kW]: 131.00

Data pierwszej rejestracji w kraju: 30.10.2020

Pojazd zbadano w Magnicach k/Wrocławia na parkingu EFL S.A. w obecności zleceniodawcy.

UWAGI:

Pojazd zarejestrowany CAREFLEET S.A. ul. Legnicka 48 bud. C-D 54-202 Wrocław
na:

1. Dowód rejestracyjny: DR/BAQ4327758z wpisem HAK
2. Data następnego badania technicznego: 09.10.2025r.
3. Kluczyki ilość kompletów: 2 (Dwa klucze zintegrowane z pilotem centralnego zamka)
4. Dokumentacja eksploatacyjna pojazdu: instrukcja obsługi - jest, książka przeglądów - jest
5. Liczba wpisów w książce serwisowej - 1: 5515 km dnia 08-12-2021

WYNIKI BADANIA :

I. Silnik stwierdzono: Układ smarowania - poziom oleju na wskaźniku kontrolnym w normie. Poziom cieczy w zbiorniku wyrównawczym układu chłodzenia - powyżej min. Rozruch i praca silnika w warunkach parkingowych w normie. Komora silnika zabrudzona eksploatacyjnie. Zaleca się sprawdzenie pracy silnika w warunkach drogowych.

II. Podwozie stwierdzono: Działanie układu hamulcowego i kierowniczego w warunkach parkingowych w normie. Zaleca się sprawdzenie układów podwozia pojazdu w warunkach drogowych.

III. Układ przeniesienia napędu stwierdzono: Obręcze kół - aluminiowe 4 sztuk. Felga LP – zarysowania, Felga PP – zarysowania, Felga PT - zarysowania. Skrzynia biegów - automatyczna. Działanie skrzyni biegów w warunkach parkingowych w normie. Napęd na obydwie osie. Zaleca się sprawdzenie układów przeniesienia napędu w warunkach warsztatowych i wykonanie przeglądu.

IV. Nadwozie stwierdzono: Barwa nadwozia szara

Zderzak tył: Zarysowania

Lusterko wsteczne prawe: Zarysowania

Nakładka błotnik LT: Zarysowania

Próg L: Zarysowania / Wgniecenie

Zmierzona grubość powłoki lakierowej: pokrywa P - 260 μm , błotnik PP - 200 μm , drzwi PP - 170 μm , drzwi TP - 160 μm , poszycie TP - 200 μm , pokrywa T - 120 μm , poszycie TL - 170 μm , drzwi TL - 200 μm , drzwi PL - 150 μm , błotnik PL - 230 μm , dach - 220 μm , próg P - 90 μm , próg L - 80 μm

V. Wnętrze stwierdzono: Przestrzeń bagażowa / próg załadowczy: Zarysowania

Tapicerka pokrywy tył: Zarysowania

Wnętrze bagażnika: Zarysowania

Tapicerka drzwi PT: Zarysowania

Tapicerka drzwi LT: Zarysowania

Układ klimatyzacji wymaga sprawdzenia szczelności, uzupełnienia czynnika roboczego oraz oczyszczenia parownika i układu dolotowego powietrza do wnętrza.

VI. Wyposażenie, stwierdzono: 6 głośników

ABS

Airbag 6 sztuk: poduszki powietrzne czołowe i boczne dla kierowcy i pasażera, kurtyny powietrzne

Airbag chroniący kolana kierowcy

Antena dachowa Shark-Fin

Automatyczne światła drogowe (AHB)

BA - system wspomagania nagłego hamowania

Bluetooth

Chromowana końcówka wydechu

Chromowane obramowania szyb bocznych

Czujnik deszczu

Czujnik zmierzchu

Czujniki odległości przy parkowaniu - przód i tył

Dywan bagażowy wykończony materiałem antypoślizgowym

EBD - elektroniczny system rozdziału sił hamowania

Elektrycznie regulowane szyby przednie i tylne

Felgi aluminiowe 19 z ogumieniem 225/55

Fotel kierowcy regulowany elektrycznie

Fotel kierowcy z elektryczną regulacją odcinka lędźwiowego

Fotel kierowcy z funkcją pamięci ustawień

Fotel kierowcy z regulacją wysokości

Fotele przednie podgrzewane
Fotele przednie wentylowane
Fotele z profilowanym podparciem bocznym
Funkcja automatycznego opuszczania i unoszenia szyb, przód i tył
Gniazdo 12V
Gniazdo 12V w bagażniku
Gniazdo USB (x2), tył
Gniazdo USB (x3)
Grill przedni w kolorze grafitowym
HAC - system wspomagający wjazd na wzniesienia
Hamulec postojowy elektryczny
Immobilizer
Interfejs Apple CarPlay i Android Auto
Kamera cofania
Kanapa tylna podgrzewana
Kanapa tylna, składana i dzielona w stosunku 60:40
Kierownica i gałka zmiany biegów skórzane
Kierownica podgrzewana
Kierownica wielofunkcyjna
Klamki zewnętrzne chromowane
Kłapa bagażnika otwierana bezdotykowo
Klimatyzacja automatyczna - 2 strefowa
Kolumna kierownicy regulowana w pionie i w poziomie
Komputer pokładowy
Lampy przednie LED
Lusterka boczne podgrzewane
Lusterka boczne składane elektrycznie
Lusterka w kolorze nadwozia
Lusterka w osłonach przeciwsłonecznych
Lusterka zewnętrzne regulowane elektrycznie
Lusterko wsteczne z wyświetlaczem cyfrowym, bezramkowe
Ładowarka do telefonów - bezprzewodowa
Manetki zmiany biegów przy kierownicy
Mocowania ISOFIX
Nawiewy dla tylnego rzędu siedzeń
Obrotomierz
Ogranicznik prędkości automatyczny (ASL)
Osłona przedniego i tylnego zderzaka w kolorze srebrnym
Osłona przestrzeni bagażowej
Oświetlenie wnętrza LED
Podłoga bagażnika, podwójna
Podłokietnik przedni
Podłokietnik tylny
Podsufitka w kolorze jasnym
Podświetlenie wskaźników LED
Prędkościomierz cyfrowy
Przeszycia tablicy rozdzielczej, brązowe
Regulacja świateł głównych automatyczna
Relingi dachowe w kolorze Piano Black
Selektor trybów jazdy
Spojler tylny
Spryskiwacze reflektorów
System AVAS (Acoustic Vehicle Alerting System)
System kamer panoramicznych 360 stopni
System keyless entry

System keyless start
 System kontroli ograniczenia uślizgu w mechanizmie różnicowym
 System kontroli trakcji TRC
 System monitorowania ciśnienia w ogumieniu
 System monitorowania martwego pola w lusterkach
 System multimedialny Toyota Touch 2 (dotykowy ekran 8")
 System opóźnionego wyłączenia świateł Follow me home
 System ostrzegania o ruchu poprzecznym z tyłu pojazdu (RCTA) z automatycznym hamowaniem
 System powiadamiania o wypadkach drogowych (eCall)
 System rozpoznawania znaków drogowych (RSA)
 System stabilizacji przyczepy TSC
 System Toyota Easy Flat
 System utrzymujący pas ruchu (LTA)
 System wczesnego reagowania w razie ryzyka zderzenia (PCS) z systemem wykrywania pieszych (PD)
 System wykrywania obiektów wokół pojazdu (ICS)
 System wykrywania zmęczenia kierowcy (SWS)
 System zapobiegający przechwytywaniu sygnału z kluczyka przez osoby trzecie
 Szyba przednia podgrzewana
 Szyby tylne przyciemniane
 Światła do jazdy dziennej LED
 Światła przeciwmgielne
 Światła tylne LED
 Tapicerka skórzana (skóra naturalna/syntetyczna)
 Tempomat inteligentny, aktywny (IACC)
 Trail Mode
 Tuner cyfrowy DAB
 Usługi łączności Toyota Connected Car
 VSC - system stabilizacji toru jazdy z kontrolą trakcji (TRC)
 Wskaźnik hybrydowy
 Wykończenie wnętrza skórą ekologiczną
 Wykończenie wnętrza szare
 Wyłącznik poduszki powietrznej pasażera
 Wyświetlacz kolorowy TFT 7 pomiędzy zegarami
 Zabezpieczenie tylnych drzwi przed otwarciem przez dzieci
 Zamek centralny sterowany pilotem
 Zestaw do naprawy przebitej opony
 Lakier metalik
 System nawigacji satelitarnej Toyota Touch 2 with Go
 System zabezpieczenia antykradzieżowego Vodafone Pro
 Hak holowniczy składany

VII. Wyposażenie dodatkowe:

VIII. Ogumienie :

Opona	Producent	Rozmiar	Stopień zużycia (szacunkowo)
PL zima	Nokian,	225/55/R19	45%
PP zima	Nokian,	225/55/R19	45%
TL zima	Nokian,	225/55/R19	45%
TP zima	Nokian,	225/55/R19	45%

Sporządzono w 2 egzemplarzach.

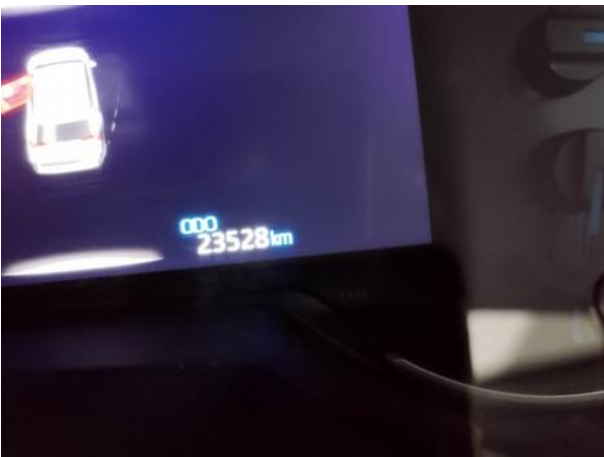
Do oceny dołączono 74 fotografii cyfrowych.

Niniejsza opinia nie jest ekspertyzą stanu technicznego pojazdu ani gwarancją niezawodności zespołów i podzespołów pojazdu, została sporządzona wyłącznie na podstawie oględzin w warunkach istniejących w miejscu badania. Opinia określa wyłącznie szacunkową wartość rynkową pojazdu i może być wykorzystana tylko przez zlecającego. Sporządzający opinię zastrzega się, że nie ponosi odpowiedzialności za wady ukryte pojazdu, wady prawne, błędy w dokumentacji pojazdu i błędy montażu. Opinia została sporządzona bezstronnie.

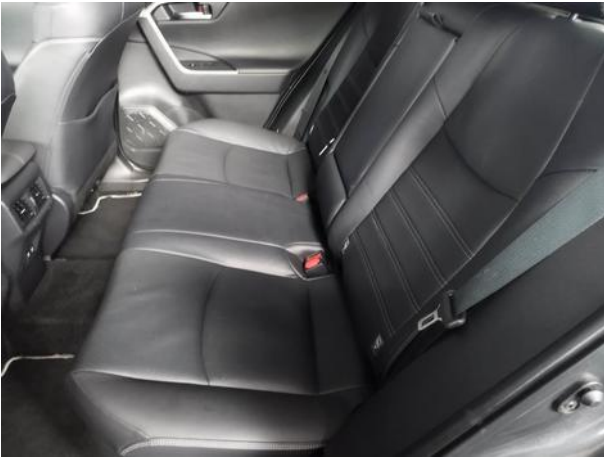
Rzecznawca , data: 17 listopada 2023

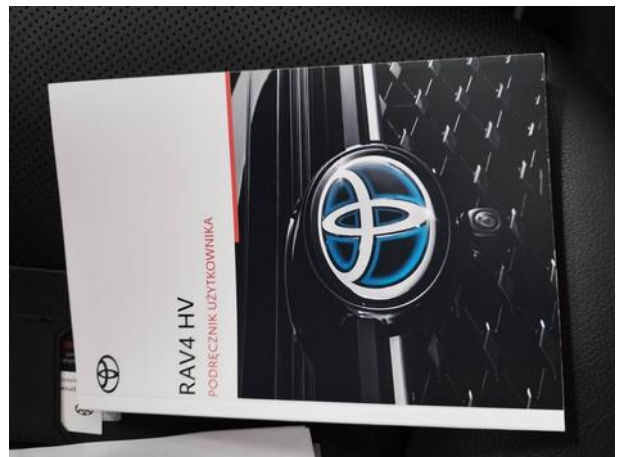
.....

Dokumentacja fotograficzna do opinii CFM202311032



Dokumentacja fotograficzna do opinii CFM202311032



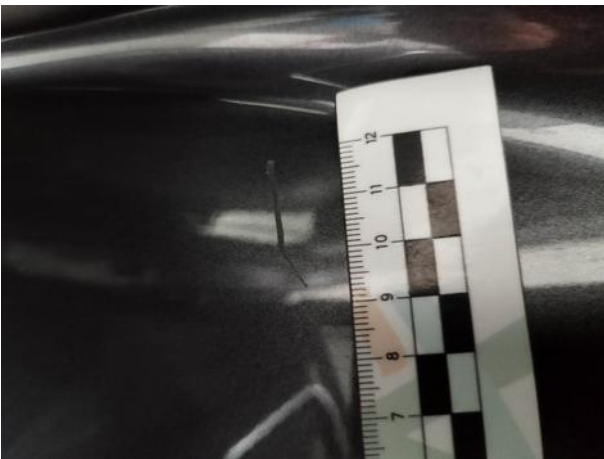


Dokumentacja fotograficzna do opinii CFM202311032









Dokumentacja fotograficzna do opinii CFM202311032

