

**„eRzecznawcy Królewicz i Wspólnicy Sp.Jawna”**  
ul. Kopijników 75A, 03-274 Warszawa

**OCENA TECHNICZNA**  
**Nr CFM202311125**  
**Data badania – 29 listopada 2023r.**  
**Rzecznawca - Dariusz Rejowski**

**Zleceniodawca:** Carefleet S.A.  
**Adres:** ul. Legnicka 48 bud. C-D, 54-202 Wrocław  
**Zakres oceny:** Określenie wartości pojazdu dla potrzeb sprzedaży w trybie przetargu.

**Dane techniczne:**

Nr rejestracyjny: PO7HW82

Marka pojazdu: RENAULT  
Model: CLIO 1.5 DCI ENERGY ALIZE  
Kolor: niebieski

Rodzaj nadwozia: Kombi  
Rodzaj pojazdu: Osobowy  
Liczba drzwi: 5  
Liczba miejsc: 5  
Wskazania licznika [km]: 194295  
Nr fabryczny (VIN): VF1R9800X61251959  
Rok produkcji: 2018  
Rok produkcji – uwaga: Pojazd z polskiej sieci dealerskiej  
Masa całkowita (kg): 1704  
Masa własna (kg): 1225  
Rodzaj paliwa: Olej napędowy  
Norma EURO: 6  
Typ silnika: zapłon samoczynny  
Układ/liczba cyl.: R4  
Pojemność [cm<sup>3</sup>]: 1461  
Moc [kW]: 66.00

Data pierwszej rejestracji w kraju: 13.11.2018

Pojazd zbadano w Magnicach k/Wrocławia na parkingu EFL S.A. w obecności zleceniodawcy.

**UWAGI:**

Pojazd zarejestrowany CAREFLEET S.A. ul. Legnicka 48 bud. C-D 54-202 Wrocław  
na:

1. Dowód rejestracyjny: DR/BAO4936767
2. Data następnego badania technicznego: 10.11.2024r.
3. Kluczyki ilość kompletów: 2 (Dwa klucze zintegrowane z pilotem centralnego zamka)
4. Dokumentacja eksploatacyjna pojazdu: instrukcja obsługi - jest, książka przeglądów - jest
5. Liczba wpisów w książce serwisowej - 1: 59995 km dnia 27-08-2020

**WYNIKI BADANIA :**

**I. Silnik stwierdzono:** Zapalona kontrolka silnika. Układ smarowania - poziom oleju na wskaźniku kontrolnym w normie. Poziom cieczy w zbiorniku wyrównawczym układu chłodzenia - powyżej min. Komora silnika zabrudzona eksploatacyjnie. Zaleca się sprawdzenie pracy silnika w warunkach drogowych.

**II. Podwozie stwierdzono:** Działanie układu hamulcowego i kierowniczego w warunkach parkingowych w normie. Zaleca się sprawdzenie układów podwozia pojazdu w warunkach drogowych.

**III. Układ przeniesienia napędu stwierdzono:** Obręcze kół - stalowe 4 sztuk, koło zapasowe - stalowe. Skrzynia biegów - manualna 5 biegowa. Działanie skrzyni biegów w warunkach parkingowych w normie. Napęd na przednią oś. Zaleca się sprawdzenie układów przeniesienia napędu w warunkach warsztatowych i wykonanie przeglądu.

**IV. Nadwozie stwierdzono:** Barwa nadwozia niebieska

Pokrywa przednia: Odpryski / Zarysowania

Szyba czołowa: Odpryski

Drzwi LP: poszycie: Odpryski

Próg lewy: Odpryski / Zdeformowanie / Wgniecenie

Rama dachu prawa: Odpryski

Słupek B lewy: Zarysowania

Zmierzona grubość powłoki lakierowej: pokrywa P - 105  $\mu\text{m}$ , drzwi PP - 110  $\mu\text{m}$ , drzwi TP - 115  $\mu\text{m}$ , poszycie TP - 125  $\mu\text{m}$ , pokrywa T - 115  $\mu\text{m}$ , poszycie TL - 135  $\mu\text{m}$ , drzwi TL - 110  $\mu\text{m}$ , drzwi PL - 120  $\mu\text{m}$ , dach - 130  $\mu\text{m}$ , próg P - 55  $\mu\text{m}$ , próg L - 55  $\mu\text{m}$

**V. Wnętrze stwierdzono:** Kokpit: Zarysowania

Tunel środkowy: Zarysowania

Podsufitka lewa: Zabrudzenia

Tapicerka drzwi LP: Zabrudzenia

Wykładzina LP: Zabrudzenia

Listwa progu LP: Przetarcia

Fotel LP: Uszkodzenia mechaniczne / Zabrudzenia

Tapicerka drzwi LT: Zabrudzenia

Kanapa / fotel LT: Zabrudzenia

Tapicerka pokrywy bagażnika / drzwi tyłu: Zarysowania

Roleta / półka bagażnika: Otwory / Pęknięcia / Zabrudzenia

Przestrzeń bagażowa / próg załadowniczy: Zarysowania / Zabrudzenia

Wykładzina PT: Zabrudzenia

Fotel PP: Zabrudzenia

Listwa progu PP: Przetarcia

Wykładzina PP: Zabrudzenia

Wytłumienie pokrywa silnika: Rozerwane

Układ klimatyzacji wymaga sprawdzenia szczelności, uzupełnienia czynnika roboczego oraz oczyszczenia parownika i układu dolotowego powietrza do wnętrza.

**VI. Wyposażenie, stwierdzono:** ABS

Airbag - 4 sztuki (czołowe poduszki kierowcy i pasażera, boczne poduszki - przód)

ASR - system zapobiegający poślizgowi kół podczas przyspieszania

Automatyczne włączanie tylnej wycieraczki podczas cofania

EBV-elektroniczny rozdział sił hamowania

El. podnoszenie szyb, przód

ESC - układ stabilizacji toru jazdy

Felgi stalowe 15 Paradise z ogumieniem

Fotel kierowcy z manualną regulacją wysokości  
 HSA - system wspomagania ruszania na wzniesieniu  
 Instalacja radiowa  
 Karta Renault  
 Kierownica skórzana  
 Kierownica z regulacją wysokości i głębokości  
 Klamki zewnętrzne w kolorze nadwozia  
 Klimatyzacja manualna  
 Komputer pokładowy  
 Listwa górna ozdobna chłodnicy w kolorze lśniącej czerni z chromowanym logo Renault  
 Listwy boczne w kolorze czarnym  
 Lusterka boczne regulowane elektrycznie i podgrzewane z czujnikiem temperatury zewnętrznej  
 Lusterka boczne w kolorze nadwozia  
 Osłona przeciwsłoneczna po stronie pasażera i kierowcy z zamykanym lustrem  
 Radio R&GO DAB ze zintegrowanym wyświetlaczem 4X20W, Bluetooth/USB/jack  
 Relingi dachowe w kolorze czarnym  
 Sygnalizacja niezapiętych pasów bezpieczeństwa  
 System kontroli ciśnienia w oponach  
 System Renault Bass Reflex  
 System Renault BASS REFLEX  
 System wspomagania nagłego hamowania  
 System wspomagania ruszania na wzniesieniu  
 Światła do jazdy dziennej LED (diodowe)  
 Tapicerka materiałowa  
 Tempomat  
 Tylna kanapa składana w układzie 1/3 - 2/3  
 Tylny spojler dachowy  
 Uchwyt do smartfona do radioodtwarzacza R&GO  
 Uchwyty ISOFIX do instalacji fotelika dziecięcego, tył  
 Wskaźnik zmiany biegów  
 Wspomaganie układu kierowniczego - elektryczne  
 Wycieraczki o zmiennej częstotliwości  
 Zagłówki przednie regulowane na wysokość  
 Zamek centralny z pilotem  
 Koło zapasowe - dojazdowe  
 Lakier metalik

## VII. Wyposażenie dodatkowe:

## VIII. Ogumienie :

Opona	Producent	Rozmiar	Stopień zużycia (szacunkowo)
PL zima	Kormoran	185/65/R15	30%
PP zima	Kormoran	185/65/R15	50%
TL zima	Kormoran	185/65/R15	35%
TP zima	Kormoran	185/65/R15	35%
zapasowa	b/d	185/65/R15	0%

Sporządzono w 2 egzemplarzach.

Do oceny dołączono 95 fotografii cyfrowych.

**Niniejsza opinia nie jest ekspertyzą stanu technicznego pojazdu ani gwarancją niezawodności zespołów i podzespołów pojazdu, została sporządzona wyłącznie na podstawie oględzin w warunkach istniejących w miejscu badania. Opinia określa wyłącznie szacunkową wartość rynkową pojazdu i może być wykorzystana tylko przez zlecającego. Sporządzający opinię zastrzega się, że nie ponosi odpowiedzialności za wady ukryte pojazdu, wady prawne, błędy w dokumentacji pojazdu i błędy montażu. Opinia została sporządzona bezstronnie.**

Rzecznawca , data: 29 listopada 2023

.....

Dokumentacja fotograficzna do opinii CFM202311125



Dokumentacja fotograficzna do opinii CFM202311125



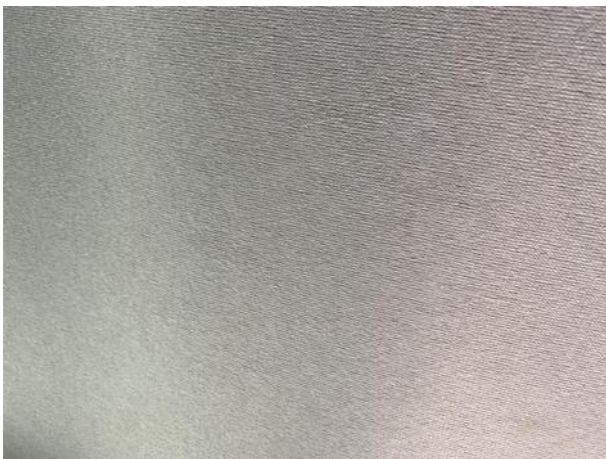
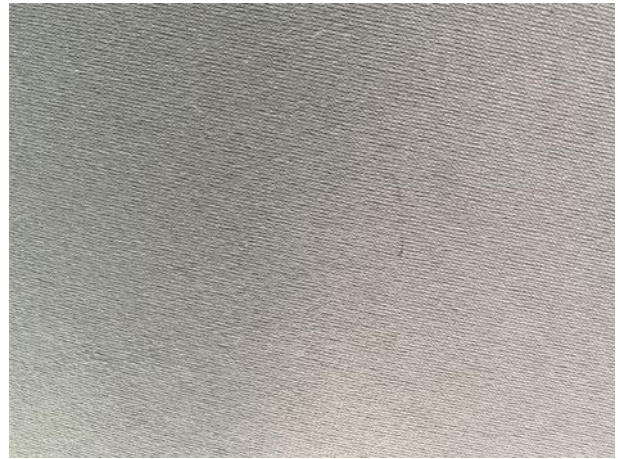


Dokumentacja fotograficzna do opinii CFM202311125





Dokumentacja fotograficzna do opinii CFM202311125



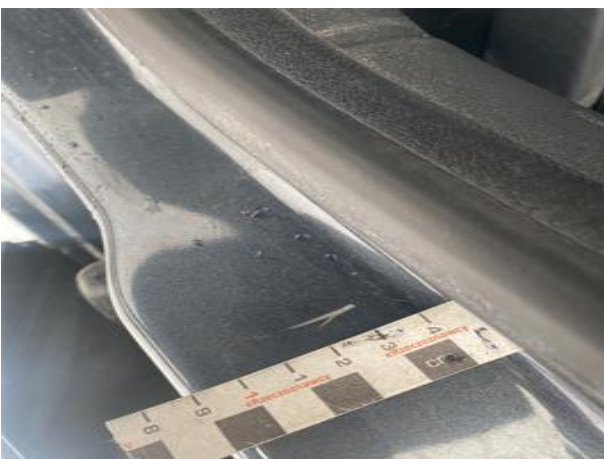


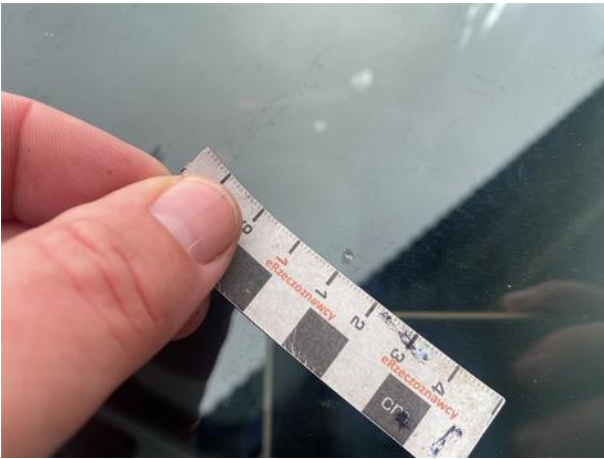
Dokumentacja fotograficzna do opinii CFM202311125



Dokumentacja fotograficzna do opinii CFM202311125









Dokumentacja fotograficzna do opinii CFM202311125

