

„eRzecznawcy Królewicz i Wspólnicy Sp.Jawna”
ul. Kopijników 75A, 03-274 Warszawa

OCENA TECHNICZNA

Nr CFM202401002

Data badania – 02 stycznia 2024r.

Rzecznawca - Dariusz Rejowski

Zleceniodawca: Carefleet S.A.
Adres: ul. Legnicka 48 bud. C-D, 54-202 Wrocław
Zakres oceny: Określenie wartości pojazdu dla potrzeb sprzedaży w trybie przetargu.

Dane techniczne:

Nr rejestracyjny: WX7081C

Marka pojazdu: SKODA
Model: OCTAVIA 2.0 TDI SCR AMBITION
Kolor: srebrny

Rodzaj nadwozia: Kombi
Rodzaj pojazdu: Osobowy
Liczba drzwi: 5
Liczba miejsc: 5
Wskazania licznika [km]: 187891
Nr fabryczny (VIN): TMBJG9NX2LY036773
Rok produkcji: 2020
Rok produkcji – uwaga: Pojazd z polskiej sieci dealerskiej
Masa całkowita (kg): 1950
Masa własna (kg): 1421
Rodzaj paliwa: Olej napędowy
Norma EURO: 6
Typ silnika: zapłon samoczynny
Układ/liczba cyl.: R4
Pojemność [cm³]: 1968
Moc [kW]: 85.00

Data pierwszej rejestracji w kraju: 11.08.2020

Pojazd zbadano w Magnicach k/Wrocławia na parkingu EFL S.A. w obecności zleceniodawcy.

UWAGI:

Pojazd zarejestrowany CAREFLEET S.A. ul. Legnicka 48 bud. C-D 54-202 Wrocław
na:

1. Dowód rejestracyjny: DR/BAQ3077955
2. Data następnego badania technicznego: 05.08.2025r.
3. Kluczyki ilość kompletów: 2 (Dwa klucze zintegrowane z pilotem centralnego zamka)
4. Dokumentacja eksploatacyjna pojazdu: instrukcja obsługi - jest, książka przeglądów - brak
5. Elektroniczna książka serwisowa.

WYNIKI BADANIA :

I. Silnik stwierdzono: Układ smarowania - poziom oleju na wskaźniku kontrolnym w normie. Poziom cieczy w zbiorniku wyrównawczym układu chłodzenia - powyżej min. Rozruch i praca silnika w warunkach parkingowych w normie. Komora silnika zabrudzona eksploatacyjnie. Zaleca się sprawdzenie pracy silnika w warunkach drogowych.

II. Podwozie stwierdzono: Działanie układu hamulcowego i kierowniczego w warunkach parkingowych w normie. Zaleca się sprawdzenie układów podwozia pojazdu w warunkach drogowych.

III. Układ przeniesienia napędu stwierdzono: Obręcze kół - aluminiowe 4 sztuk. Felga LP – zarysowania. Skrzynia biegów - manualna 6 biegowa. Działanie skrzyni biegów w warunkach parkingowych w normie. Napęd na przednią oś. Zaleca się sprawdzenie układów przeniesienia napędu w warunkach warsztatowych i wykonanie przeglądu.

IV. Nadwozie stwierdzono: Barwa nadwozia srebrna

Zderzak przód: Odpryski / Zarysowania

Pokrywa przednia: Odpryski

Zderzak tył: Zarysowania

Szyba P: Odpryski

Dach: Odpryski / Korozja / Zarysowania

Błotnik TP: Wgniecenia / Odpryski

Próg P: Wgniecenia

Pokrywa T: Zarysowania

Błotnik TL: Zarysowania

Rama dachu L: Wgniecenia

Słupek A lewy: Odpryski

Drzwi LP: Odpryski / Zarysowania

Błotnik LP: Zarysowania / Odpryski

Zmierzona grubość powłoki lakierowej: pokrywa P - 120 μm , błotnik PP - 75 μm , drzwi PP - 85 μm , drzwi TP - 90 μm , poszycie TP - 95 μm , pokrywa T - 100 μm , poszycie TL - 110 μm , drzwi TL - 100 μm , drzwi PL - 100 μm , błotnik PL - 95 μm , dach - 95 μm , próg P - 50 μm , próg L - 50 μm

V. Wnętrze stwierdzono: Podsufitka lewa: Zabrudzenia

Fotel PP: Zabrudzenia

Tapicerka drzwi PP: Zarysowania

Tapicerka pokrywy bagażnika: Zarysowania

Układ klimatyzacji wymaga sprawdzenia szczelności, uzupełnienia czynnika roboczego oraz oczyszczenia parownika i układu dolotowego powietrza do wnętrza.

VI. Wyposażenie, stwierdzono: Bluetooth

Care Connect - 1 rok

Czujnik odległości przy parkowaniu - tył z MANOEUVRE ASSIST

Dekor AMBITION

Dezaktywacja poduszki bezpieczeństwa pasażera z przodu

DRIVER ALERT - funkcja wykrywania zmęczenia kierowcy

Elektryczne podnoszenie szyb, przód

Elektryczne podnoszenie szyb, tył

ESP z ABS, EBD, MSR, ASR, EDL, HBA, DSR, RBS, ESBS, TSA, XDS+

Felgi aluminiowe 17 ROTARE AERO 7,5J z ogumieniem

Fotele przednie z regulacją wysokości i lędźwiową

Front Assist - kontrola odstępów z funkcją awaryjnego hamowania

Funkcja SmartLink+

Głośniki - 8 sztuk

Gniazdo 12V w bagażniku
 Haczyki na torby
 Hamulec antykolizyjny - multicollision brake
 Hamulec postojowy, elektromechaniczny
 HHC - wspomaganie ruszania pod górę
 Kamera cofania
 KESSY GO - bezkluczykowy system uruchamiania silnika
 Kierownica 2-ramienna skórzana, wielofunkcyjna
 Klimatyzacja dwustrefowa automatyczna Climatronic
 Komputer pokładowy z kolorowym wyświetlaczem Maxi-DOT
 Kurtyny powietrzne
 Lane Assist - asystent zmiany pasa ruchu
 LIGHT AND RAIN ASSIST - czujnik zmierzchu i deszczu
 Lusterka boczne i klamki drzwi w kolorze nadwozia
 Lusterka boczne regulowane elektrycznie i podgrzewane
 Lusterko wsteczne ściemniające się automatycznie z czujnikiem wilgotności
 Oświetlenie bagażnika
 Podłokietnik z przodu
 Poduszki powietrzne 6 sztuk (czołowe kierowcy i pasażera, boczne - przód, kurtyny powietrzne)
 Popielniczka z przodu i z tyłu
 Radio SWING (8,25'', 2 gniazda USB-C umożliwiające ładowanie i transfer danych)
 Ramka grilla chromowana
 Relingi dachowe w kolorze czarnym
 Roleta przestrzeni bagażowej
 Schowek na okulary
 Skrobaczka do szyb w pokrywie wlewu paliwa
 System kontroli ciśnienia w oponach TPM
 Światła przeciwmgielne, przyciemniane z funkcją doświetlania zakrętów
 Tapicerka materiałowa
 Tempomat z ogranicznikiem prędkości
 Tuner radiowy cyfrowy DAB+
 Tylne kanapa składana i dzielona
 Uchwyty ISOFIX na zewnętrznych miejscach kanapy
 Wycieraczka szyby tylnej AERO
 Zamek centralny z pilotem
 Zestaw do naprawy przebitej opony
 Zestaw siatek w bagażniku
 Lakier metalik
 Szyby dźwiękoszczelne z przodu z Sunset
 SunSet - tylne szyby o wyższym stopniu przyciemnienia
 VIRTUAL COCKPIT - cyfrowy zestaw wskaźników

VII. Wyposażenie dodatkowe:

VIII. Ogumienie :

Opona	Producent	Rozmiar	Stopień zużycia (szacunkowo)
PL zima	Falken,	205/55/R17	45%
PP zima	Falken,	205/55/R17	30%
TL zima	Falken,	205/55/R17	25%
TP zima	Falken,	205/55/R17	30%

Sporządzono w 2 egzemplarzach.

Do oceny dołączono 166 fotografii cyfrowych.

Niniejsza opinia nie jest ekspertyzą stanu technicznego pojazdu ani gwarancją niezawodności zespołów i podzespołów pojazdu, została sporządzona wyłącznie na podstawie oględzin w warunkach istniejących w miejscu badania. Opinia określa wyłącznie szacunkową wartość rynkową pojazdu i może być wykorzystana tylko przez zlecającego. Sporządzający opinię zastrzega się, że nie ponosi odpowiedzialności za wady ukryte pojazdu, wady prawne, błędy w dokumentacji pojazdu i błędy montażu. Opinia została sporządzona bezstronnie.

Rzecznawca , data: 02 stycznia 2024

.....

Dokumentacja fotograficzna do opinii CFM202401002



Dokumentacja fotograficzna do opinii CFM202401002



Dokumentacja fotograficzna do opinii CFM202401002



Dokumentacja fotograficzna do opinii CFM202401002



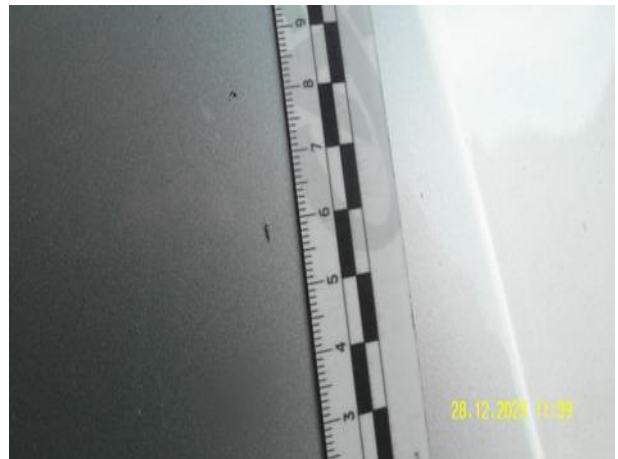
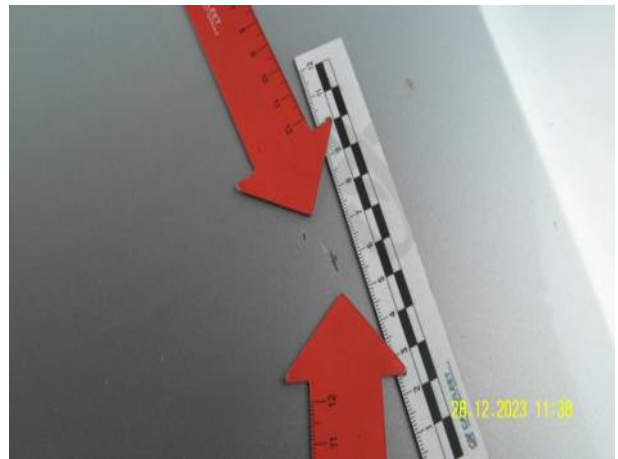
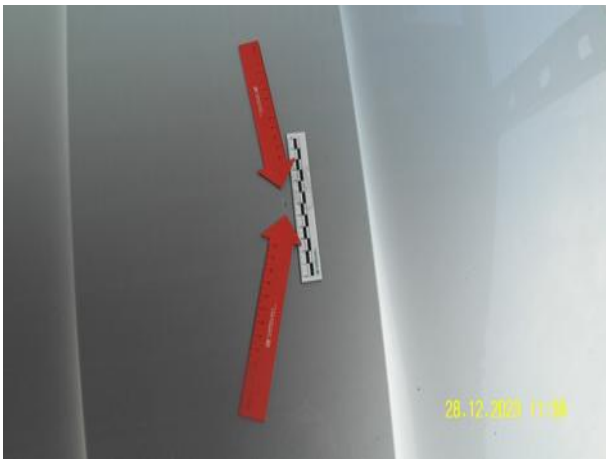
Dokumentacja fotograficzna do opinii CFM202401002



Dokumentacja fotograficzna do opinii CFM202401002



Dokumentacja fotograficzna do opinii CFM202401002



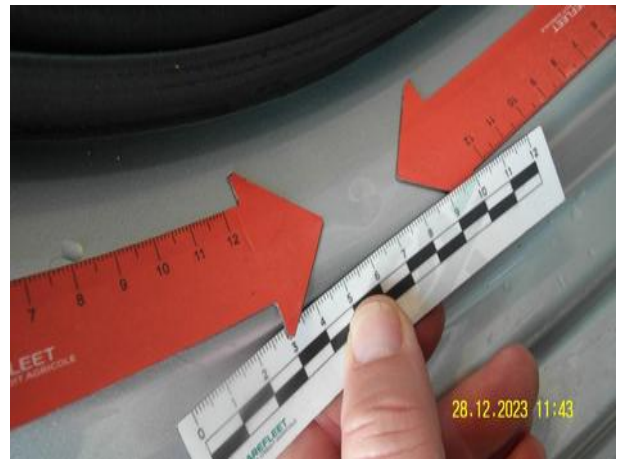
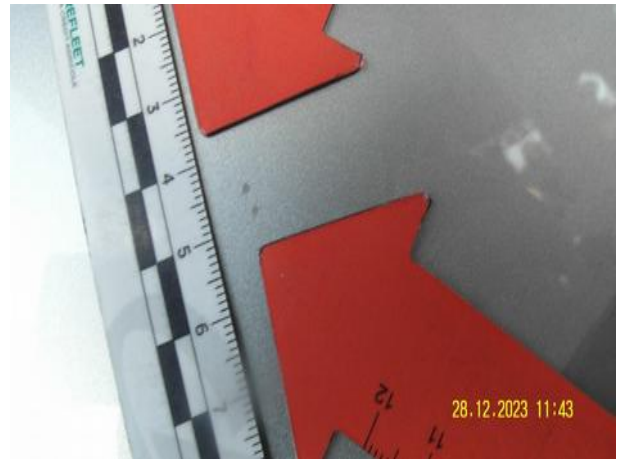
Dokumentacja fotograficzna do opinii CFM202401002



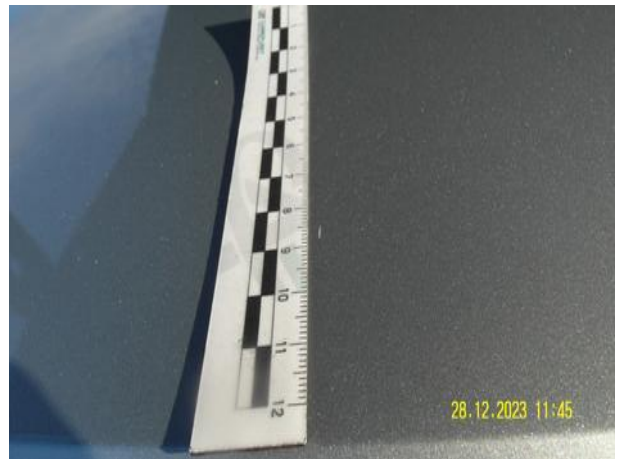
Dokumentacja fotograficzna do opinii CFM202401002



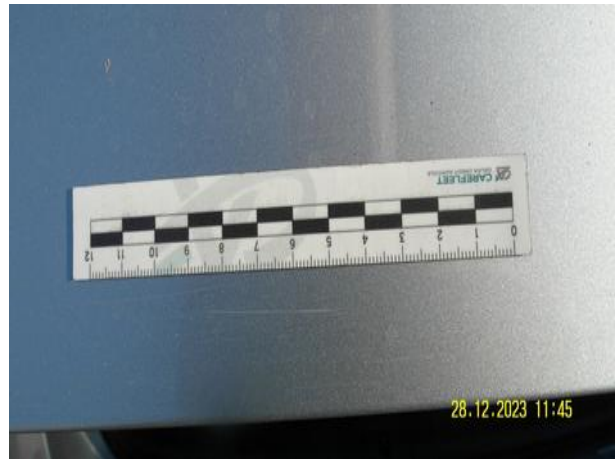
Dokumentacja fotograficzna do opinii CFM202401002



Dokumentacja fotograficzna do opinii CFM202401002



Dokumentacja fotograficzna do opinii CFM202401002



Dokumentacja fotograficzna do opinii CFM202401002



Dokumentacja fotograficzna do opinii CFM202401002



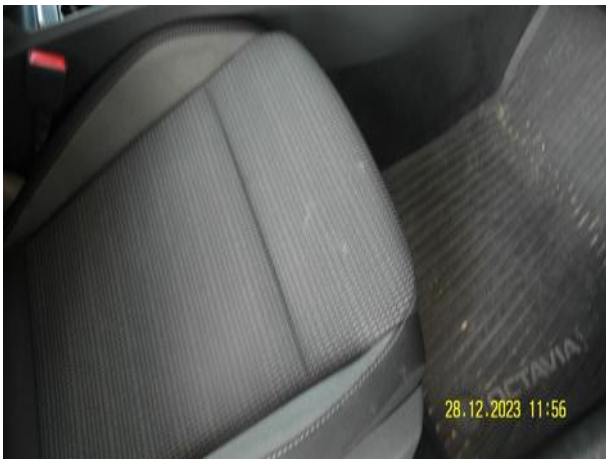
Dokumentacja fotograficzna do opinii CFM202401002



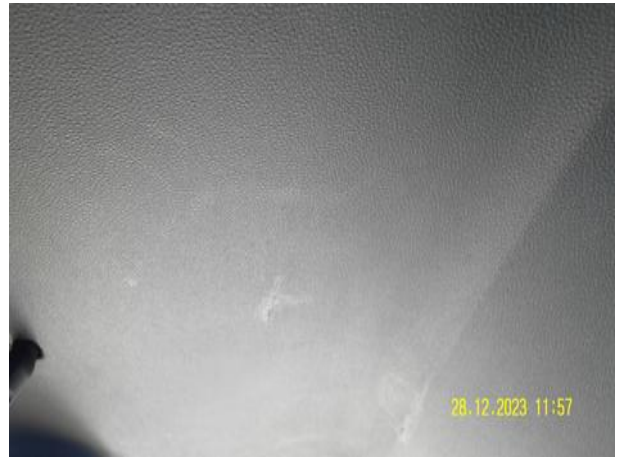
Dokumentacja fotograficzna do opinii CFM202401002



Dokumentacja fotograficzna do opinii CFM202401002



Dokumentacja fotograficzna do opinii CFM202401002



Dokumentacja fotograficzna do opinii CFM202401002



Dokumentacja fotograficzna do opinii CFM202401002



Dokumentacja fotograficzna do opinii CFM202401002

