

„eRzecznawcy Królewicz i Wspólnicy Sp.Jawna”
ul. Kopijników 75A, 03-274 Warszawa

OCENA TECHNICZNA

Nr CFM202312102

Data badania – 27 grudnia 2023r.

Rzecznawca - Dariusz Rejowski

Zleceniodawca: Carefleet S.A.
Adres: ul. Legnicka 48 bud. C-D, 54-202 Wrocław
Zakres oceny: Określenie wartości pojazdu dla potrzeb sprzedaży w trybie przetargu.

Dane techniczne:

Nr rejestracyjny: DW8AJ50

Marka pojazdu: TOYOTA
Model: AURIS 1.4 D-4D ACTIVE
Kolor: biały

Rodzaj nadwozia: Kombi
Rodzaj pojazdu: Osobowy
Liczba drzwi: 5
Liczba miejsc: 5
Wskazania licznika [km]: 178378
Nr fabryczny (VIN): SB1ZN3JE10E083997
Rok produkcji: 2018
Rok produkcji – uwaga: Pojazd z polskiej sieci dealerskiej
Masa całkowita (kg): 1850
Masa własna (kg): 1325
Rodzaj paliwa: Olej napędowy
Norma EURO: 6
Typ silnika: zapłon samoczynny
Układ/liczba cyl.: R4
Pojemność [cm³]: 1364
Moc [kW]: 66.00

Pojazd zbadano w Magnicach k/Wrocławia na parkingu EFL S.A. w obecności zleceniodawcy.

UWAGI:

Pojazd zarejestrowany CAREFLEET S.A. ul. Legnicka 48 bud. C-D 54-202 Wrocław
na:

1. Dowód rejestracyjny: DR/BAO20181030
2. Data następnego badania technicznego: 23.10.2024r.
3. Kluczyki ilość kompletów: 2 (Dwa klucze zintegrowane z pilotem centralnego zamka)
4. Dokumentacja eksploatacyjna pojazdu: instrukcja obsługi - jest, książka przeglądów - jest
5. Liczba wpisów w książce serwisowej - 9: 14955 km, 30414 km, 45288 km, 60288 km, 106513 km, 121700 km, 136905 km, 149748 km, 163850 km dnia 31-08-2023

WYNIKI BADANIA :

I. Silnik stwierdzono: Układ smarowania - poziom oleju na wskaźniku kontrolnym w normie. Poziom cieczy w zbiorniku wyrównawczym układu chłodzenia - powyżej min. Rozruch i praca silnika w warunkach parkingowych w normie. Komora silnika zabrudzona eksploatacyjnie. Zaleca się sprawdzenie pracy silnika w warunkach drogowych.

II. Podwozie stwierdzono: Działanie układu hamulcowego i kierowniczego w warunkach parkingowych w normie. Zaleca się sprawdzenie układów podwozia pojazdu w warunkach drogowych.

III. Układ przeniesienia napędu stwierdzono: Obręcze kół - stalowe 4 sztuk, koło dojazdowe - stalowe. Skrzynia biegów - manualna 6 biegowa. Działanie skrzyni biegów w warunkach parkingowych w normie. Napęd na przednią oś. Zaleca się sprawdzenie układów przeniesienia napędu w warunkach warsztatowych i wykonanie przeglądu.

IV. Nadwozie stwierdzono: Barwa nadwozia biała

Zderzak przód: Zarysowania

Szyba czołowa: Odpryski / Pęknięcia

Dach: Odpryski / Korozja

Zderzak tył: Urwanie zaczepu / Mocowanie / Odpryski / Rozerwanie / Pęknięcia /

Rozbicie / Zarysowania

Drzwi LT: Odpryski

Pokrywa P: Odpryski / Wgniecenia

Błotnik LP: Odpryski

Drzwi LP: Wgniecenia

Próg L: Zarysowania

Próg P: Zarysowania

Błotnik PP: Odpryski

Zmierzona grubość powłoki lakierowej: pokrywa P - 110 μm , błotnik PP - 120 μm , drzwi PP - 110 μm , drzwi TP - 110 μm , poszycie TP - 110 μm , pokrywa T - 110 μm , poszycie TL - 150 μm , drzwi TL - 110 μm , drzwi PL - 110 μm , błotnik PL - 110 μm , dach - 110 μm , próg P - 90 μm , próg L - 90 μm

V. Wnętrze stwierdzono: Tapicerka drzwi LP: Odpryski

Podsufitka: Zabrudzenia / Zarysowania

Tapicerka pokrywy T: Zarysowania

Próg załadowniczy: Zarysowania

Układ klimatyzacji wymaga sprawdzenia szczelności, uzupełnienia czynnika roboczego oraz oczyszczenia parownika i układu dolotowego powietrza do wnętrza.

VI. Wyposażenie, stwierdzono: 4 głośniki

ABS

Airbag 6 sztuk: poduszki powietrzne czołowe i boczne dla kierowcy i pasażera, kurtyny powietrzne

Airbag kolan kierowcy

Antena dachowa Shark-Fin

BA - system wspomagania hamowania

Bluetooth

Czujnik ciśnienia w oponach

EBD - elektroniczny rozdział sił hamowania

Elektrycznie regulowane szyby przednie

Felgi stalowe 15 z ogumieniem 195/65

Fotel kierowcy z regulacją wysokości

Funkcja oświetlenia Follow-Me-Home

Gniazdo 12V (x2)

Gniazdo 12V w bagażniku
 Gniazdo USB i Aux-In
 HAC - system wspomagający pokonywanie podjazdu
 Immobilizer
 Kanapa tylna składana, dzielona 60/40
 Kierownica wielofunkcyjna
 Klapa bagażnika otwierana przyciskiem
 Klimatyzacja automatyczna
 Kolumna kierownicy regulowana w dwóch płaszczyznach
 Komputer pokładowy
 Kontrolka zapięcia pasów bezpieczeństwa
 Lakier uni
 Lusterka boczne regulowane elektrycznie i ogrzewane
 Obrotomierz
 Odtwarzacz CD
 Podłokietnik przedni
 Roleta przestrzeni bagażowej
 System oświetlenia wnętrza
 System składania tylnych siedzeń Toyota Easy Flat
 Światła do jazdy dziennej typu LED
 Światła tylne typu LED
 Tapicerka materiałowa
 Tylne spojler
 Uchwyty ISOFIX do mocowania fotelika dziecięcego
 VSC - system stabilizacji toru jazdy z TRC
 Wskaźnik optymalnego momentu zmiany biegu
 Wspomaganie układu kierowniczego
 Wykończenie elementów wnętrza kolorem fortepianowej czerni
 Wyłącznik poduszki powietrznej pasażera
 Zabezpieczenie tylnych drzwi przed otwarciem przez dzieci
 Zamek centralny sterowany pilotem
 Koło zapasowe dojazdowe
 Pakiet Safety
 Centralny wyświetlacz TFT między zegarami
 Czujnik zmierzchu
 System automatycznej zmiany świateł z mijania na drogowe
 System ostrzegający o niezamierzonej zmianie pasa ruchu (Lane Departure Warning)
 System pre-crash (zapobiegający i minimalizujący ryzyko kolizji)
 System rozpoznawania znaków drogowych (Traffic sign recognition)

VII. Wyposażenie dodatkowe:

VIII. Ogumienie :

Opona	Producent	Rozmiar	Stopień zużycia (szacunkowo)
PL zima	Falken,	195/65/R15	25%
PP zima	Falken,	195/65/R15	25%
TL zima	Falken,	195/65/R15	30%
TP zima	Falken,	195/65/R15	30%
dojazdowa	Dunlop	125/70D17	0%

Sporządzono w 2 egzemplarzach.

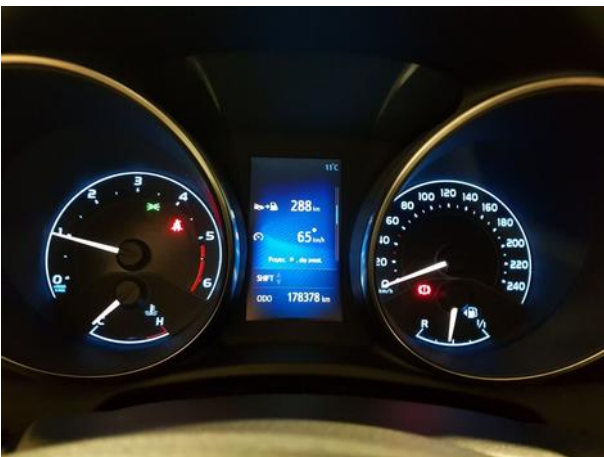
Do oceny dołączono 114 fotografii cyfrowych.

Niniejsza opinia nie jest ekspertyzą stanu technicznego pojazdu ani gwarancją niezawodności zespołów i podzespołów pojazdu, została sporządzona wyłącznie na podstawie oględzin w warunkach istniejących w miejscu badania. Opinia określa wyłącznie szacunkową wartość rynkową pojazdu i może być wykorzystana tylko przez zlecającego. Sporządzający opinię zastrzega się, że nie ponosi odpowiedzialności za wady ukryte pojazdu, wady prawne, błędy w dokumentacji pojazdu i błędy montażu. Opinia została sporządzona bezstronnie.

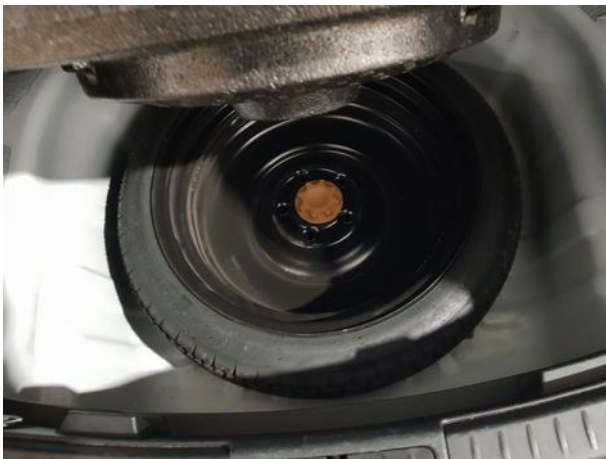
Rzecznawca , data: 27 grudnia 2023

.....

Dokumentacja fotograficzna do opinii CFM202312102



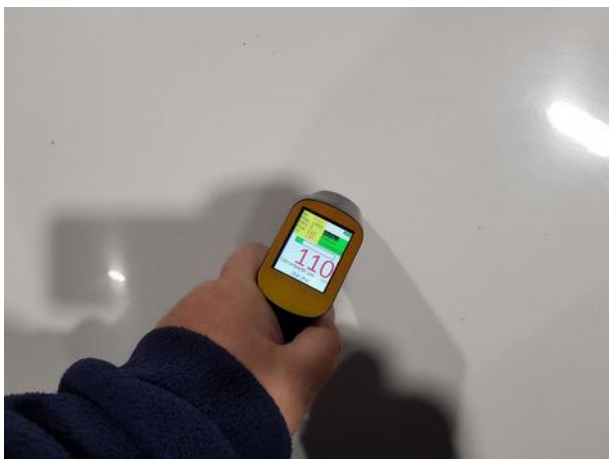
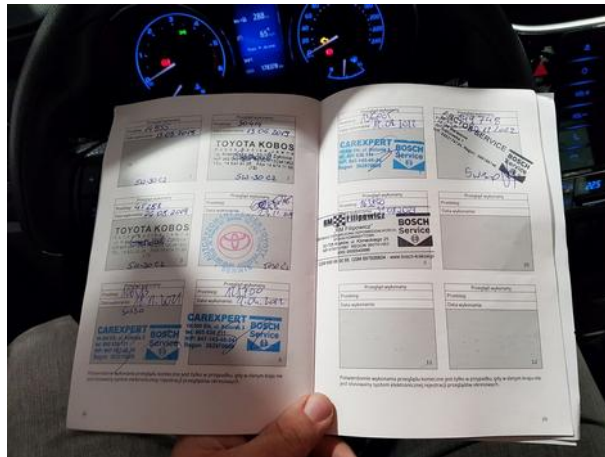
Dokumentacja fotograficzna do opinii CFM202312102

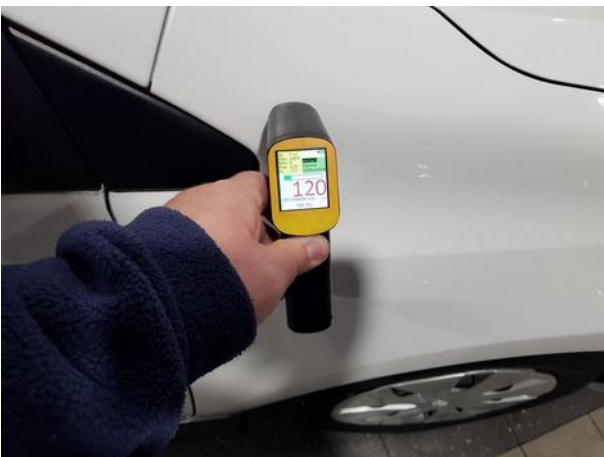
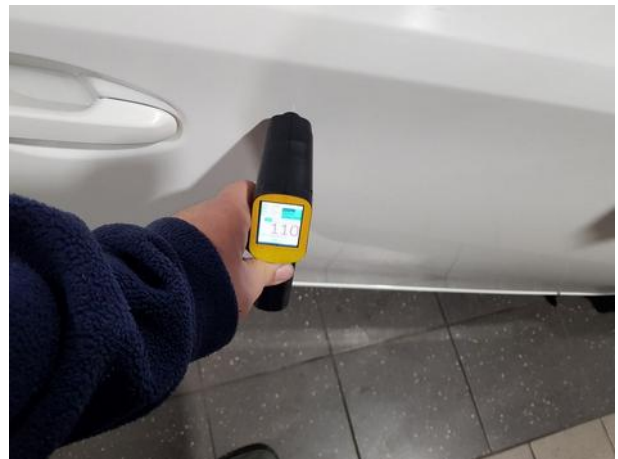
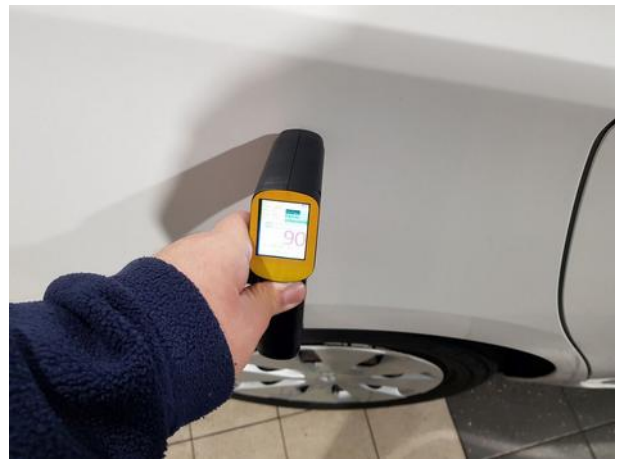


Dokumentacja fotograficzna do opinii CFM202312102

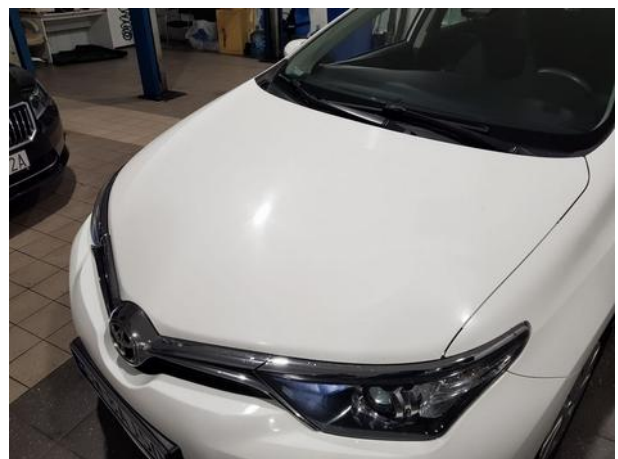


Dokumentacja fotograficzna do opinii CFM202312102

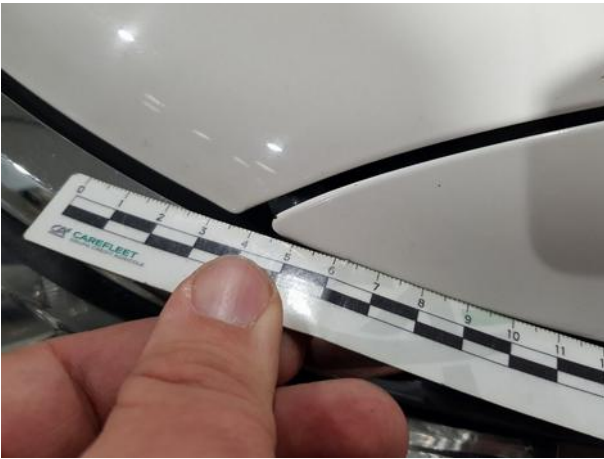
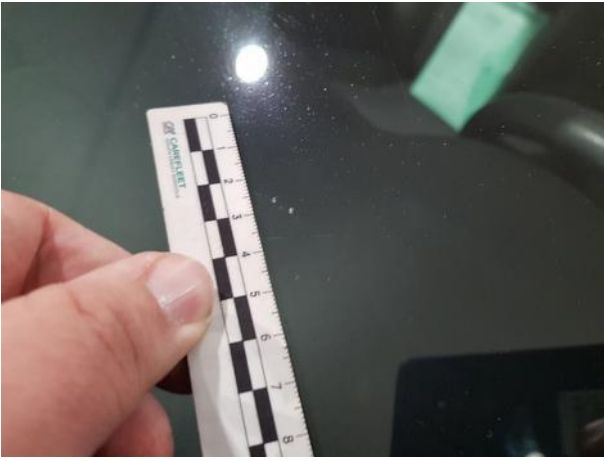




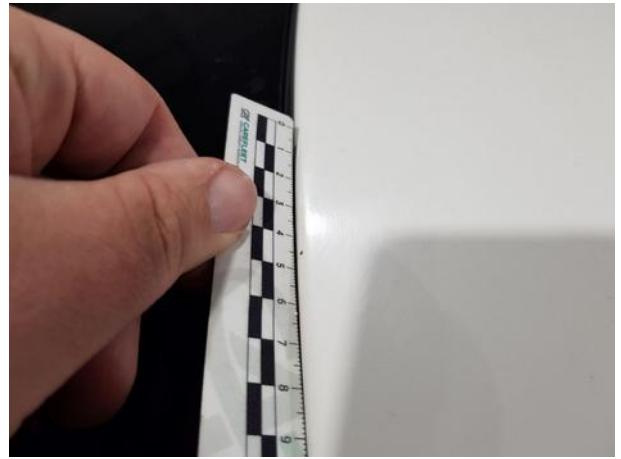
Dokumentacja fotograficzna do opinii CFM202312102







Dokumentacja fotograficzna do opinii CFM202312102

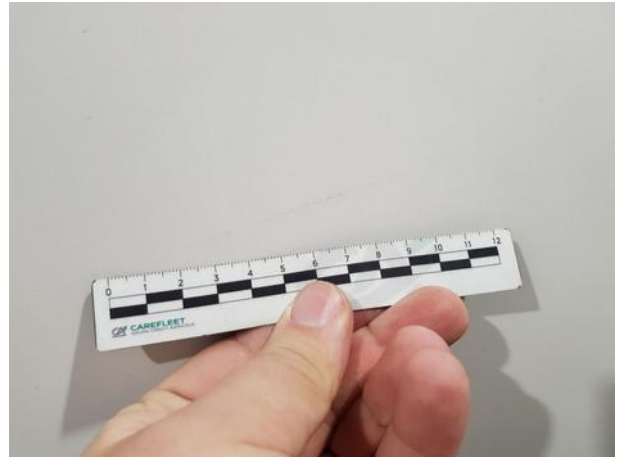




Dokumentacja fotograficzna do opinii CFM202312102

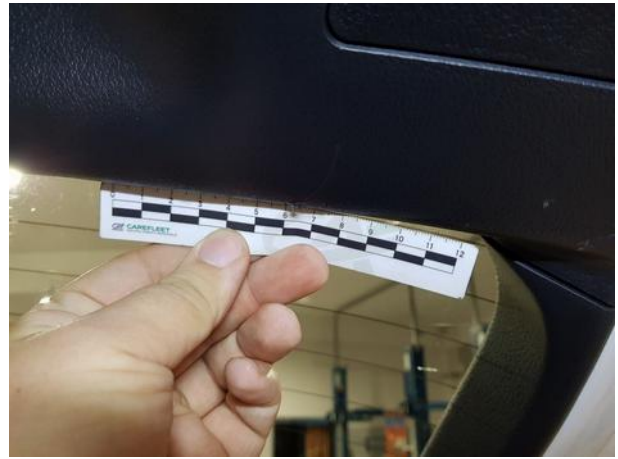


Dokumentacja fotograficzna do opinii CFM202312102





Dokumentacja fotograficzna do opinii CFM202312102



Dokumentacja fotograficzna do opinii CFM202312102

