

„eRzecznawcy Królewicz i Wspólnicy Sp.Jawna”
ul. Kopijników 75A, 03-274 Warszawa

OCENA TECHNICZNA
Nr CFM202310110
Data badania – 26 października 2023r.
Rzecznawca - Piotr Kucharski

Zleceniodawca: Carefleet S.A.
Adres: ul. Legnicka 48 bud. C-D, 54-202 Wrocław
Zakres oceny: Określenie wartości pojazdu dla potrzeb sprzedaży w trybie przetargu.

Dane techniczne:

Nr rejestracyjny: DW9V494

Marka pojazdu: TOYOTA
Model: AURIS
Kolor: biały

Rodzaj nadwozia: Hatchback
Rodzaj pojazdu: osobowy
Liczba drzwi: 5
Liczba miejsc: 5
Wskazania licznika [km]: 164075
Nr fabryczny (VIN): SB1KN3JE70E084153
Rok produkcji: 2018
Rok produkcji – uwaga: Pojazd z polskiej sieci dealerskiej
Masa całkowita (kg): 1820
Masa własna (kg): 1280
Ładowność (kg): 540
Rodzaj paliwa: Olej napędowy
Norma EURO: 6
Typ silnika: zapłon samoczynny
Układ/liczba cyl.: R4
Pojemność [cm³]: 1364
Moc [kW]: 66.00

Data pierwszej rejestracji w kraju: 10.08.2018

Pojazd zbadano w Magnicach k/Wrocławia na parkingu EFL S.A. w obecności zleceniodawcy.

UWAGI:

Pojazd zarejestrowany CAREFLEET S.A. ul. Legnicka 48 bud. C-D 54-202 Wrocław
na:

1. Dowód rejestracyjny: DR/BAO 3545600
2. Data następnego badania technicznego: 31.07.2024r.
3. Kluczyki ilość kompletów: 2 (Dwa klucze, w tym jeden z pilotem centralnego zamka)
4. Dokumentacja eksploatacyjna pojazdu: instrukcja obsługi - jest, książka przeglądów - jest
5. Liczba wpisów w książce serwisowej: 6: 15065km, 30561km, 45560km, 120731km, 135447km, 151136km z dnia 13/06/2023

WYNIKI BADANIA :

I. Silnik stwierdzono: Układ smarowania - poziom oleju na wskaźniku kontrolnym w normie. Poziom cieczy w zbiorniku wyrównawczym układu chłodzenia - powyżej min. Rozruch i praca silnika w warunkach parkingowych w normie. Komora silnika zabrudzona eksploatacyjnie. Zaleca się sprawdzenie pracy silnika w warunkach drogowych.

II. Podwozie stwierdzono: Działanie układu hamulcowego i kierowniczego w warunkach parkingowych w normie. Zaleca się sprawdzenie układów podwozia pojazdu w warunkach drogowych.

III. Układ przeniesienia napędu stwierdzono: Obręcze kół - stalowe 4 sztuk, koło dojazdowe - stalowe. Skrzynia biegów - manualna 6 biegowa. Działanie skrzyni biegów w warunkach parkingowych w normie. Napęd na przednią oś. Zaleca się sprawdzenie układów przeniesienia napędu w warunkach warsztatowych i wykonanie przeglądu.

IV. Nadwozie stwierdzono: Barwa nadwozia biała.

Pokrywa przednia: Odpryski

Szyba czołowa: Odpryski

Lusterko wsteczne lewe: Zarysowania/ Pęknięty kierunkowskaz

Drzwi LT: poszycie: Zarysowania

Błotnik / ściana boczna LT: Zarysowania

Drzwi PT: poszycie: Zarysowania

Rama dachu prawa: Zdeformowanie / Wgniecenie

Próg L: Zarysowania

Lusterko P: Pęknięcie

Błotnik TP: Wgniecenie

Dach: Wgniecenie

Lampa TP: Zarysowanie

Zmierzona grubość powłoki lakierowej: pokrywa P - 130 μ m, błotnik PP - 130 μ m, drzwi PP - 160 μ m, drzwi TP - 130 μ m, poszycie TP - 130 μ m, pokrywa T - 130 μ m, poszycie TL - 130 μ m, drzwi TL - 130 μ m, drzwi PL - 130 μ m, błotnik PL - 130 μ m, dach - 130 μ m, próg L - 100 μ m, próg P - 100 μ m

V. Wnętrze stwierdzono: Podsufitka lewa: Zabrudzenia

Wykładzina LP: Przetarcia / Uszkodzenia mechaniczne

Tapicerka pokrywy bagażnika / drzwi tyłu: Zarysowania

Układ klimatyzacji wymaga sprawdzenia szczelności, uzupełnienia czynnika roboczego oraz oczyszczenia parownika i układu dolotowego powietrza do wnętrza.

VI. Wyposażenie, stwierdzono: ABS

Airbag 6 sztuk: poduszki powietrzne czołowe i boczne dla kierowcy i pasażera, kurtyny powietrzne

Airbag kolan kierowcy

Antena dachowa Shark-Fin

BA - system wspomagania hamowania

Czujnik ciśnienia w oponach

EBD - elektroniczny rozdział sił hamowania

Elektrycznie regulowane szyby przednie

Felgi stalowe 15 z ogumieniem 195/65

Fotel kierowcy z regulacją wysokości

Funkcja oświetlenia Follow-Me-Home

Gniazdo USB i Aux-In

HAC - system wspomagający pokonywanie podjazdu

Immobilizer

Kanapa tylna składana, dzielona 60/40
 Kierownica wielofunkcyjna
 Kierunkowskazy w obudowach lusterek zewnętrznych
 Klimatyzacja automatyczna
 Kolumna kierownicy regulowana w dwóch płaszczyznach
 Komputer pokładowy
 Kontrolka zapięcia pasów bezpieczeństwa
 Lakier uni
 Lusterka boczne regulowane elektrycznie i ogrzewane
 Podłokietnik przedni
 Radio CD z MP3 + 4 głośniki + Bluetooth
 Roleta przestrzeni bagażowej
 Światła do jazdy dziennej typu LED
 Tapicerka materiałowa
 Tylny spojler
 Uchwyty ISOFIX do mocowania fotelika dziecięcego
 VSC - system stabilizacji toru jazdy z TRC
 Wejście Aux-In
 Wspomaganie układu kierowniczego
 Zamek centralny sterowany pilotem
 Koło dojazdowe

VII. Wyposażenie dodatkowe:

VIII. Ogumienie :

Opona	Producent	Rozmiar	Stopień zużycia (szacunkowo)
PL - lato	Continental , ContiPremiumContact 2	195/65R15	45%
PP - lato	Continental , ContiPremiumContact 2	195/65R15	45%
TL - lato	Continental , ContiPremiumContact 2	195/65R15	45%
TP - lato	Continental , ContiPremiumContact 2	195/65R15	45%
Dojazdowe	Falken , Fk-090	125/70D17	5%

Sporządzono w 2 egzemplarzach.

Do oceny dołączono 109 fotografii cyfrowych.

Niniejsza opinia nie jest ekspertyzą stanu technicznego pojazdu ani gwarancją niezawodności zespołów i podzespołów pojazdu, została sporządzona wyłącznie na podstawie oględzin w warunkach istniejących w miejscu badania. Opinia określa wyłącznie szacunkową wartość rynkową pojazdu i może być wykorzystana tylko przez zlecającego. Sporządzający opinię zastrzega się, że nie ponosi odpowiedzialności za wady ukryte pojazdu, wady prawne, błędy w dokumentacji pojazdu i błędy montażu. Opinia została sporządzona bezstronnie.

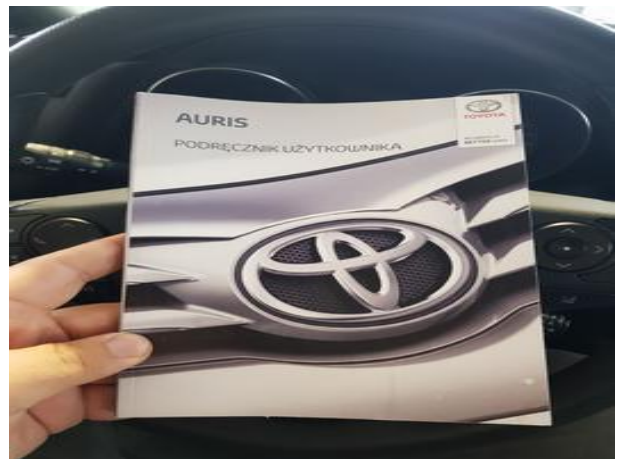
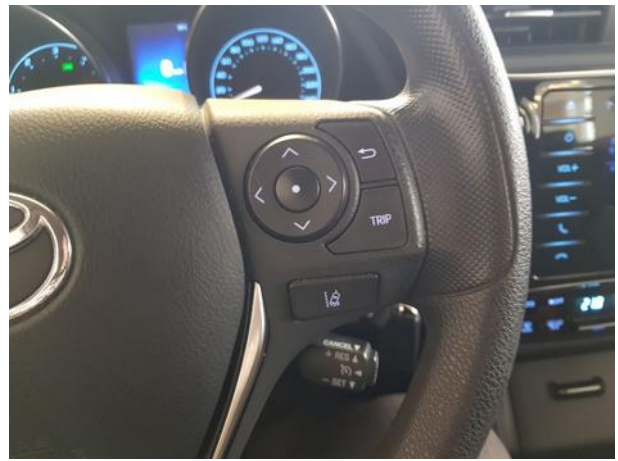
Rzecznawca , data: 26 października 2023

.....

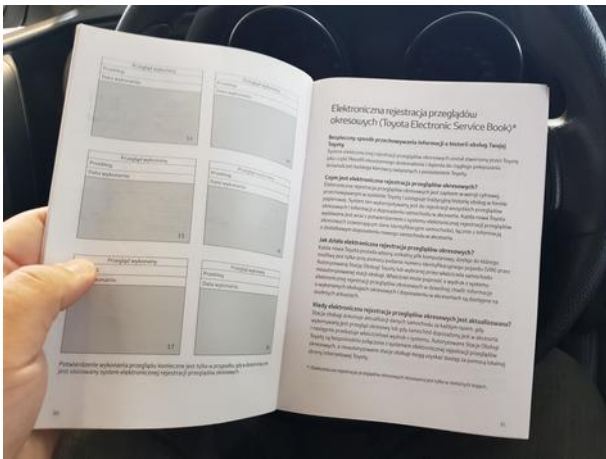
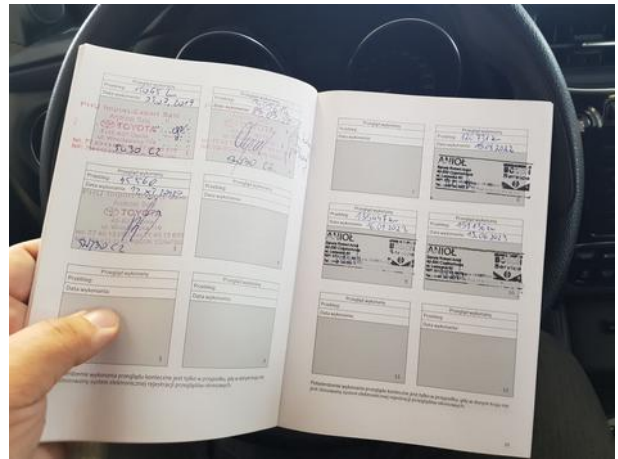
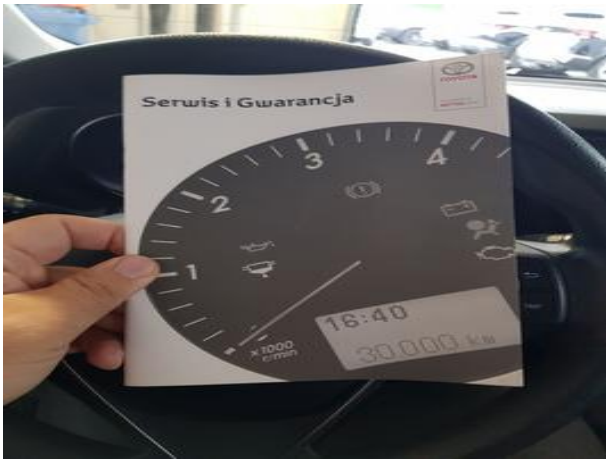
Dokumentacja fotograficzna do opinii CFM202310110



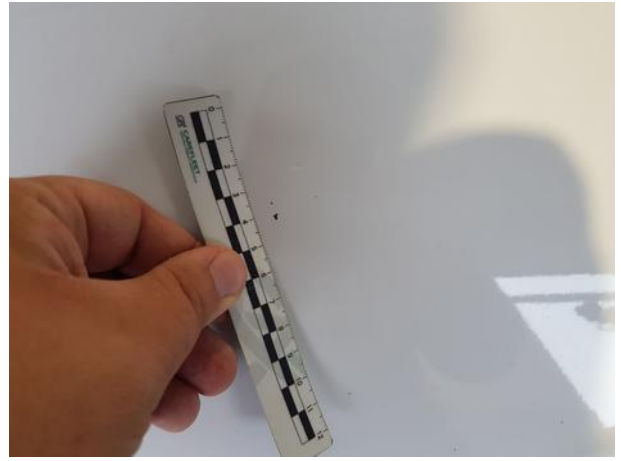
Dokumentacja fotograficzna do opinii CFM202310110



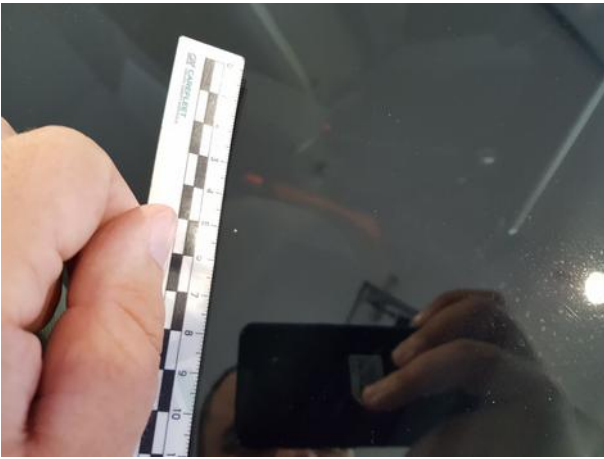
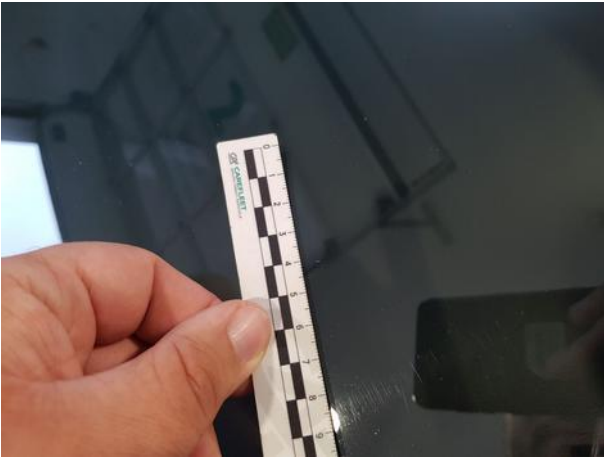
Dokumentacja fotograficzna do opinii CFM202310110









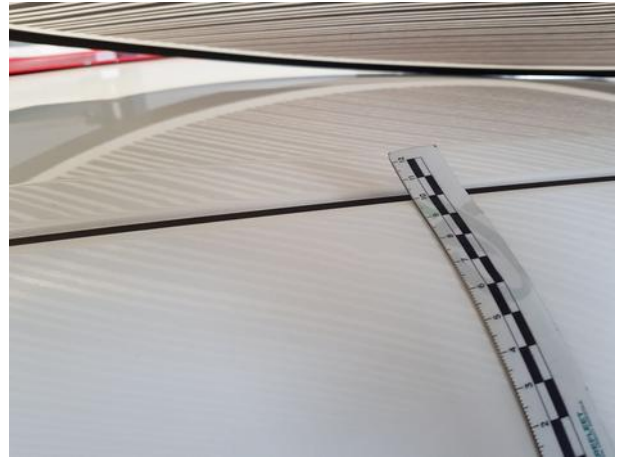




Dokumentacja fotograficzna do opinii CFM202310110



Dokumentacja fotograficzna do opinii CFM202310110







Dokumentacja fotograficzna do opinii CFM202310110

