

**„Moto-Expert Marcin Stachurka”**  
Moto-Expert Marcin Stachurka  
51-519 Wrocław, ul. Gitarowa 37

**OCENA TECHNICZNA**  
**Nr CFM202404020**  
**Data badania – 05 kwietnia 2024r.**  
**Rzeczoznawca - Marcin Stachurka**

**Zleceniodawca:** Carefleet S.A.  
**Adres:** ul. Legnicka 48 bud. C-D, 54-202 Wrocław  
**Zakres oceny:** Określenie wartości pojazdu dla potrzeb sprzedaży w trybie przetargu.

**Dane techniczne:**

Nr rejestracyjny: DW4SK42

Marka pojazdu: CUPRA  
Model: FORMENTOR 1.5 TSI DSG  
Kolor: Czarny

Oznaczenie: CUPRA FORMENTOR 1.5 TSI DSG HATCHBACK  
Rodzaj nadwozia: SUV  
Rodzaj pojazdu: Osobowy  
Liczba drzwi: 5  
Liczba miejsc: 5  
Wskazania licznika [km]: 75312  
Nr fabryczny (VIN): VSSZZZKMZNR042003  
Rok produkcji: 2022  
Rok produkcji – uwaga: Pojazd z polskiej sieci dealerskiej.  
Masa całkowita (kg): 1980  
Masa własna (kg): 1409  
Rodzaj paliwa: Benzyna  
Norma EURO: 6  
Typ silnika: ZI  
Układ/liczba cyl.: R-4  
Pojemność [cm<sup>3</sup>]: 1498  
Moc [kW]: 110.00

Data pierwszej rejestracji w kraju: 16.05.2022

Pojazd zbadano w Magnicach k/Wrocławia na parkingu EFL S.A. w obecności zleceniodawcy.

**UWAGI:**

Pojazd zarejestrowany Carefleet S.A.  
na:

1. Dowód rejestracyjny: DR/BAS 1718455
2. Data następnego badania technicznego: 16.05.2025r.
3. Kluczyki ilość kompletów: 2
4. Dokumentacja eksploatacyjna pojazdu: instrukcja obsługi - jest, książka przeglądów - brak
5. 1. Termin badania technicznego: 16.05.2025.  
2. Książka serwisowa prowadzona w formie elektronicznej w bazie producenta.

## **WYNIKI BADANIA :**

**I. Silnik stwierdzono:** Układ smarowania - poziom oleju na wskaźniku kontrolnym – powyżej min. Poziom cieczy w zbiorniku wyrównawczym układu chłodzenia – powyżej min. Rozruch oraz praca silnika w warunkach parkingowych w normie. Komora silnika zabrudzona eksploatacyjnie. Zaleca się sprawdzenie pracy silnika w warunkach drogowych.

**II. Podwozie stwierdzono:** Działanie układu hamulcowego i kierowniczego w warunkach parkingowych w normie. Układ wydechowy – pokryty korozją. Zaleca się sprawdzenie układów podwozia pojazdu w warunkach drogowych.

**III. Układ przeniesienia napędu stwierdzono:** Skrzynia biegów – automatyczna. Działanie skrzyni biegów w warunkach parkingowych w normie. Napęd na oś przednią. Zaleca się sprawdzenie układów przeniesienia napędu w warunkach warsztatowych i wykonanie przeglądu. Obręcze kół ze stopów lekkich - 4 sztuki. Obręcz koła prawego przedniego i lewego tylnego - głębokie zarysowania. Obręcz koła zapasowego - stalowa.

**IV. Nadwozie stwierdzono:** Barwa nadwozia – czarna z efektem metalicznym. Zderzak przedni – drobne zarysowania i odpryski lakieru na poszyciu zewnętrznym. Szyba czołowa – drobne odpryski na powierzchni zewnętrznej. Pokrywa komory silnika – zagięcie punktowe, drobne zarysowania i odpryski powłoki lakierowej. Błotnik prawy – drobne zarysowania. Drzwi prawe przednie – drobne zarysowania. Drzwi prawe tylne – drobne zarysowania. Poszycie tylne boku prawego – drobne zarysowania. Zderzak tylny – drobne zarysowania. Drzwi tyłu nadwozia – drobne zarysowania. Poszycie tylne boku lewego – drobne zarysowania. Drzwi lewe tylne – zarysowanie na odcinku ok 400mm, drobne zarysowania. Drzwi lewe przednie – zagięcie na odcinku ok 20mm, drobne zarysowania. Błotnik lewy – drobne zarysowania. Próg lewy - zagięcie punktowe. Dach – drobne zarysowania. Zmierzona grubość powłoki lakierowej zewnętrznych metalowych elementów nadwozia: do 140um.

**V. Wnętrze stwierdzono:** Deska rozdzielcza i poszycia tapicerskie wnętrza pojazdu – miejscowe zarysowania z ubytkami tworzywa. Poszycia tapicerskie foteli przednich, kanapy tylnej, wykładzin podłogi i podsufitki – miejscowo zabrudzone. Układ klimatyzacji wymaga sprawdzenia szczelności, uzupełnienia czynnika roboczego oraz oczyszczenia parownika i układu dolotowego powietrza do wnętrza. Tapicerka we wnęce drzwi lewych tylnych - zarysowania.

**VI. Wyposażenie, stwierdzono:** Tapicerka łączona eco skóra - materiał.

Lane assist.

Front assist.

Tempomat aktywny.

Radioodtwarzacz fabryczny.

Reflektory w technologii LED.

Digital Cocpit.

Asystent parkowania.

## **VII. Wyposażenie dodatkowe:**

- ABS
- Automatyczna skrzynia biegów
- Czujnik odległości przy parkowaniu - przód i tył
- Czujniki ciśnienia w ogumieniu
- Dostęp komfortowy
- Elektrycznie podnoszone szyby przednie i tylne
- ESP - układ stabilizacji toru jazdy
- Felgi aluminiowe
- Fotele przednie z funkcją podgrzewania

- Immobilizer
- Kamera wspomagająca parkowanie tyłem
- Kierownica podgrzewana
- Kierownica skórzana
- Kierownica wielofunkcyjna
- Klimatyzacja automatyczna
- Komputer pokładowy
- Lakier metalik
- Lusterka boczne regulowane elektrycznie i ogrzewane
- Lusterka boczne składane
- Poduszka kierowcy
- Poduszka Pasażera
- Poduszki boczne
- Poduszki-System kurtyn
- Relingi dachowe
- Światła do jazdy dziennej
- Tempomat
- Wspomaganie układu kierowniczego
- Zamek centralny zdalnie sterowany
- Zderzaki w kolorze nadwozia

#### VIII. Ogumienie :

Opona	Producent	Rozmiar	Stopień zużycia (szacunkowo)
Lewy przód	Sunfull SF982	245/45R18 M+S	20%
Prawy przód	Sunfull SF982	245/45R18 M+S	20%
Lewy tył	Sunfull SF982	245/45R18 M+S	20%
Prawy tył	Sunfull SF982	245/45R18 M+S	20%
Zapas	Hankook S300	125/70R18	10%

Sporządzono w 2 egzemplarzach.

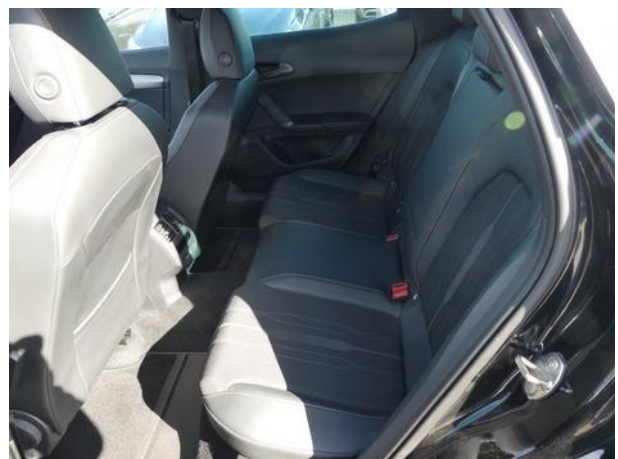
Do oceny dołączono 47 fotografii cyfrowych.

**Niniejsza opinia nie jest ekspertyzą stanu technicznego pojazdu ani gwarancją niezawodności zespołów i podzespołów pojazdu, została sporządzona wyłącznie na podstawie oględzin w warunkach istniejących w miejscu badania. Opinia określa wyłącznie szacunkową wartość rynkową pojazdu i może być wykorzystana tylko przez zlecającego. Sporządzający opinię zastrzega się, że nie ponosi odpowiedzialności za wady ukryte pojazdu, wady prawne, błędy w dokumentacji pojazdu i błędy montażu. Opinia została sporządzona bezstronnie.**

Rzeczoznawca , data: 06 kwietnia 2024

.....

Dokumentacja fotograficzna do opinii CFM202404020



Dokumentacja fotograficzna do opinii CFM202404020



Dokumentacja fotograficzna do opinii CFM202404020



Dokumentacja fotograficzna do opinii CFM202404020



