

**„eRzecznawcy Królewicz i Wspólnicy Sp.Jawna”**  
ul. Kopijników 75A, 03-274 Warszawa

**OCENA TECHNICZNA**

**Nr CFM202401022**

**Data badania – 03 stycznia 2024r.**

**Rzecznawca - Dariusz Rejowski**

**Zleceniodawca:** Carefleet S.A.  
**Adres:** ul. Legnicka 48 bud. C-D, 54-202 Wrocław  
**Zakres oceny:** Określenie wartości pojazdu dla potrzeb sprzedaży w trybie przetargu.

**Dane techniczne:**

Nr rejestracyjny: DW5W744

Marka pojazdu: TOYOTA  
Model: AURIS 1.4 D-4D ACTIVE  
Kolor: biały

Rodzaj nadwozia: Kombi  
Rodzaj pojazdu: Osobowy  
Liczba drzwi: 5  
Liczba miejsc: 5  
Wskazania licznika [km]: 100517  
Nr fabryczny (VIN): SB1ZN3JE10E083370  
Rok produkcji: 2018  
Rok produkcji – uwaga: Pojazd z polskiej sieci dealerskiej  
Masa całkowita (kg): 1850  
Masa własna (kg): 1325  
Rodzaj paliwa: Olej napędowy  
Norma EURO: 6  
Typ silnika: zapłon samoczynny  
Układ/liczba cyl.: R4  
Pojemność [cm<sup>3</sup>]: 1364  
Moc [kW]: 66.00

Data pierwszej rejestracji w kraju: 07.05.2018

Pojazd zbadano w Magnicach k/Wrocławia na parkingu EFL S.A. w obecności zleceniodawcy.

**UWAGI:**

Pojazd zarejestrowany CAREFLEET S.A. ul. Legnicka 48 bud. C-D 54-202 Wrocław  
na:

1. Dowód rejestracyjny: DR/BAO1954652
2. Data następnego badania technicznego: 04.05.2024r.
3. Kluczyki ilość kompletów: 2 (Dwa klucze zintegrowane z pilotem centralnego zamka)
4. Dokumentacja eksploatacyjna pojazdu: instrukcja obsługi - jest, książka przeglądów - jest
5. Liczba wpisów w książce serwisowej - 6: 14811 km, 29637 km, 44438 km, 59606 km, 75298 km, 91103 km dnia 06-06-2023

**WYNIKI BADANIA :**

**I. Silnik stwierdzono:** Układ smarowania - poziom oleju na wskaźniku kontrolnym w normie. Poziom cieczy w zbiorniku wyrównawczym układu chłodzenia - powyżej min. Rozruch i praca silnika w warunkach parkingowych w normie. Komora silnika zabrudzona eksploatacyjnie. Zaleca się sprawdzenie pracy silnika w warunkach drogowych.

**II. Podwozie stwierdzono:** Działanie układu hamulcowego i kierowniczego w warunkach parkingowych w normie. Zaleca się sprawdzenie układów podwozia pojazdu w warunkach drogowych.

**III. Układ przeniesienia napędu stwierdzono:** Obręcze kół - stalowe 4 sztuk, koło dojazdowe - stalowe. Kołpak LP – odpryski, Kołpak PP – odpryski / zarysowania, Kołpak LT – odpryski, Kołpak PT - odpryski. Skrzynia biegów - manualna 6 biegowa. Działanie skrzyni biegów w warunkach parkingowych w normie. Napęd na przednią oś. Zaleca się sprawdzenie układów przeniesienia napędu w warunkach warsztatowych i wykonanie przeglądu.

**IV. Nadwozie stwierdzono:** Barwa nadwozia biała  
Zderzak przód: Rozerwanie / Pęknięcie / Rozbicie / Zarysowania / Zdeformowanie / Wgniecenie  
Zderzak tył: Zarysowania / Zdeformowanie / Wgniecenie  
Drzwi PP: Zarysowania  
Pokrywa P: Zarysowania / Odpryski / Zaprawki  
Szyba P: Odpryski

Zmierzona grubość powłoki lakierowej: pokrywa P - 140  $\mu\text{m}$ , błotnik PP - 120  $\mu\text{m}$ , drzwi PP - 115  $\mu\text{m}$ , drzwi TP - 115  $\mu\text{m}$ , poszycie TP - 120  $\mu\text{m}$ , pokrywa T - 145  $\mu\text{m}$ , poszycie TL - 125  $\mu\text{m}$ , drzwi TL - 120  $\mu\text{m}$ , drzwi PL - 115  $\mu\text{m}$ , błotnik PL - 115  $\mu\text{m}$ , dach - 115  $\mu\text{m}$ , próg P - 55  $\mu\text{m}$ , próg L - 60  $\mu\text{m}$

**V. Wnętrze stwierdzono:** Wykładzina bagażnika: Zabrudzenia  
Wnętrze bagażnika: Zabrudzenia / Zarysowania  
Tapicerka słupka B prawa: Zarysowania  
Tapicerka pokrywy T: Zarysowania  
Uszczelka pokrywy T: Pęknięta

Układ klimatyzacji wymaga sprawdzenia szczelności, uzupełnienia czynnika roboczego oraz oczyszczenia parownika i układu dolotowego powietrza do wnętrza.

**VI. Wyposażenie, stwierdzono:** ABS

Airbag 6 sztuk: poduszki powietrzne czołowe i boczne dla kierowcy i pasażera, kurtyny powietrzne  
Airbag kolan kierowcy  
Antena dachowa Shark-Fin  
BA - system wspomaganie hamowania  
Czujnik ciśnienia w oponach  
EBD - elektroniczny rozdział sił hamowania  
Elektrycznie regulowane szyby przednie  
Felgi stalowe 15 z ogumieniem 195/65  
Fotel kierowcy z regulacją wysokości  
Funkcja oświetlenia Follow-Me-Home  
Gniazdo USB i Aux-In  
HAC - system wspomagający pokonywanie podjazdu  
Immobilizer  
Kanapa tylna składana, dzielona 60/40  
Kierownica wielofunkcyjna  
Kierunkowskazy w obudowach lusterek zewnętrznych  
Klimatyzacja automatyczna  
Kolumna kierownicy regulowana w dwóch płaszczyznach

Komputer pokładowy  
Kontrolka zapięcia pasów bezpieczeństwa  
Lakier uni  
Lusterka boczne regulowane elektrycznie i ogrzewane  
Podłokietnik przedni  
Radio CD z MP3 + 4 głośniki + Bluetooth  
Roleta przestrzeni bagażowej  
Światła do jazdy dziennej typu LED  
Tapicerka materiałowa  
Tylne kanapa składana z bagażnika  
Tylne spojler  
Uchwyty ISOFIX do mocowania fotelika dziecięcego  
VSC - system stabilizacji toru jazdy z TRC  
Wejście Aux-In  
Wspomaganie układu kierowniczego  
Zamek centralny sterowany pilotem  
System zabezpieczenia antykradzieżowego (rozszerzenie o ochronę wnętrza, sygn. dźwiękową, PROXY)

#### VII. Wyposażenie dodatkowe:

#### VIII. Ogumienie :

Opona	Producent	Rozmiar	Stopień zużycia (szacunkowo)
PL zima	Cooper,	195/65/R15	30%
PP zima	Cooper,	195/65/R15	30%
TL zima	Kumho,	195/65/R15	5%
TP zima	Kumho,	195/65/R15	5%
dojazdowe	Bridgestone,	T125/70/D17	15%

Sporządzono w 2 egzemplarzach.

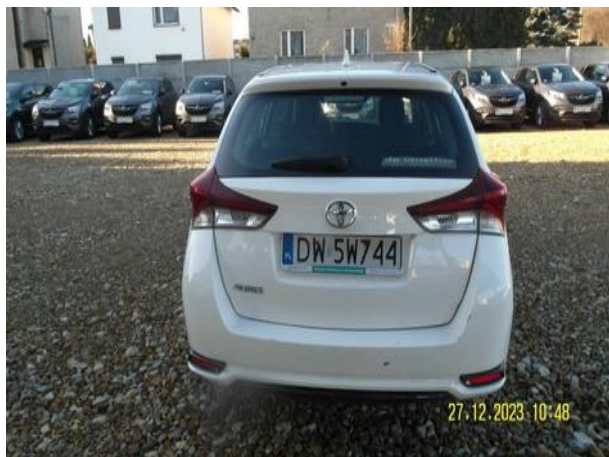
Do oceny dołączono 121 fotografii cyfrowych.

**Niniejsza opinia nie jest ekspertyzą stanu technicznego pojazdu ani gwarancją niezawodności zespołów i podzespołów pojazdu, została sporządzona wyłącznie na podstawie oględzin w warunkach istniejących w miejscu badania. Opinia określa wyłącznie szacunkową wartość rynkową pojazdu i może być wykorzystana tylko przez zlecającego. Sporządzający opinię zastrzega się, że nie ponosi odpowiedzialności za wady ukryte pojazdu, wady prawne, błędy w dokumentacji pojazdu i błędy montażu. Opinia została sporządzona bezstronnie.**

Rzeczoznawca , data: 03 stycznia 2024

.....

Dokumentacja fotograficzna do opinii CFM202401022





Dokumentacja fotograficzna do opinii CFM202401022











Dokumentacja fotograficzna do opinii CFM202401022

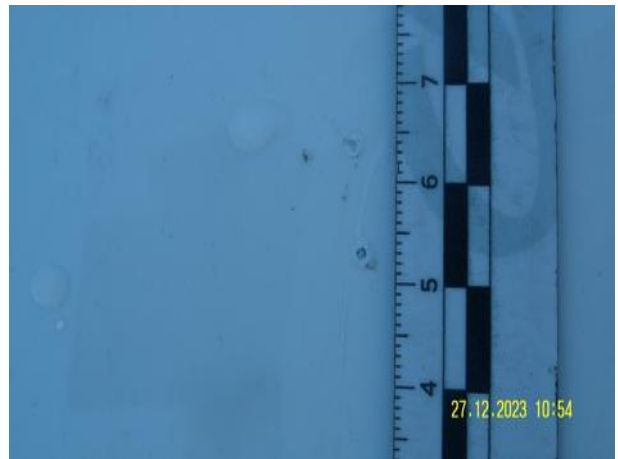




Dokumentacja fotograficzna do opinii CFM202401022



Dokumentacja fotograficzna do opinii CFM202401022





Dokumentacja fotograficzna do opinii CFM202401022



Dokumentacja fotograficzna do opinii CFM202401022





Dokumentacja fotograficzna do opinii CFM202401022



Dokumentacja fotograficzna do opinii CFM202401022





Dokumentacja fotograficzna do opinii CFM202401022

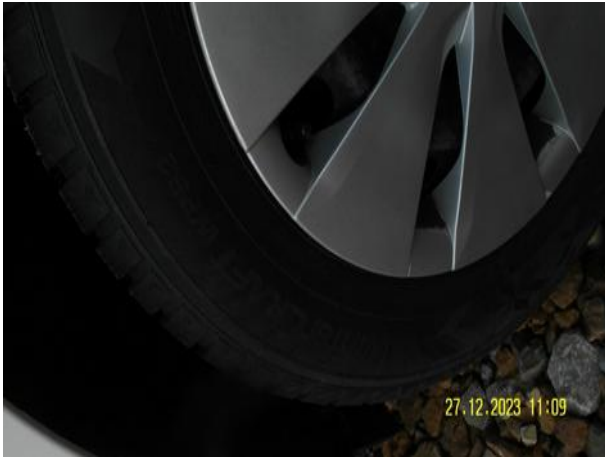


Dokumentacja fotograficzna do opinii CFM202401022

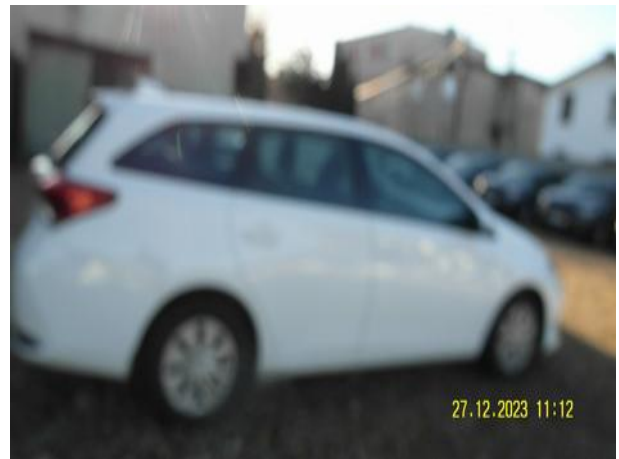




Dokumentacja fotograficzna do opinii CFM202401022



Dokumentacja fotograficzna do opinii CFM202401022





Dokumentacja fotograficzna do opinii CFM202401022

