

**„Moto-Expert Marcin Stachurka”**  
Moto-Expert Marcin Stachurka  
51-519 Wrocław, ul. Gitarowa 37

**OCENA TECHNICZNA**  
**Nr CFM202402054**  
**Data badania – 08 lutego 2024r.**  
**Rzeczoznawca - Dominik Wilk**

**Zleceniodawca:** Carefleet S.A.  
**Adres:** ul. Legnicka 48 bud. C-D, 54-202 Wrocław  
**Zakres oceny:** Określenie wartości pojazdu dla potrzeb sprzedaży w trybie przetargu.

**Dane techniczne:**

Nr rejestracyjny: DW6LW02

Marka pojazdu: VOLKSWAGEN  
Model: ARTEON 2.0 TDI 150KM ELEGANCE  
Kolor: CZARNY

Oznaczenie: VOLKSWAGEN ARTEON 2.0 TDI 150KM ELEGANCE  
Rodzaj nadwozia: Liftback  
Rodzaj pojazdu: SAMOCHÓD OSOBOWY  
Liczba drzwi: 5  
Liczba miejsc: 5  
Wskazania licznika [km]: 108784  
Nr fabryczny (VIN): WVVZZZ3HZME005699  
Rok produkcji: 2020  
Rok produkcji – uwaga: Pojazd z polskiej sieci dealerskiej.  
Masa całkowita (kg): 2170  
Masa własna (kg): 1597  
Rodzaj paliwa: Olej napędowy  
Norma EURO: 6  
Typ silnika: ZS  
Układ/liczba cyl.: R4  
Pojemność [cm<sup>3</sup>]: 1968  
Moc [kW]: 110.00

Data pierwszej rejestracji w kraju: 12.02.2021

Pojazd zbadano w Magnicach k/Wrocławia na parkingu EFL S.A. w obecności zleceniodawcy.

**UWAGI:**

Pojazd zarejestrowany na: CAREFLEET S.A.  
933004688  
54-202 WROCŁAW  
LEGNICKA 48 BUD. C-D

1. Dowód rejestracyjny: BAR0693795
2. Data następnego badania technicznego: 12.02.2024r.
3. Kluczyki ilość kompletów: 2
4. Dokumentacja eksploatacyjna pojazdu: instrukcja obsługi - jest, książka przeglądów - brak

5. 1. Termin badania technicznego – 12.02.2024.
  2. Książka serwisowa prowadzona w formie elektronicznej do weryfikacji w bazie producenta.
- Instrukcja obsługi – pojazd wyposażony.

## **WYNIKI BADANIA :**

**I. Silnik stwierdzono:** Rozruch oraz praca silnika w warunkach parkingowych w normie. Układ smarowania - poziom oleju na wskaźniku kontrolnym – powyżej min. Poziom cieczy w zbiorniku wyrównawczym układu chłodzenia – powyżej min. Komora silnika zabrudzona eksploatacyjnie. Zaleca się sprawdzenie pracy silnika w warunkach drogowych.

**II. Podwozie stwierdzono:** Działanie układu hamulcowego i kierowniczego w warunkach parkingowych w normie. Układ wydechowy – pokryty korozją. Zaleca się sprawdzenie układów podwozia pojazdu w warunkach drogowych.

**III. Układ przeniesienia napędu stwierdzono:** Skrzynia biegów – manualna 6 stopniowa. Działanie skrzyni biegów w warunkach parkingowych w normie. Napęd na oś przednią. Zaleca się sprawdzenie układów przeniesienia napędu w warunkach warsztatowych i wykonanie przeglądu. Obręcze kół ze stopów lekkich 4 sztuki - drobne zarysowania. Brak zestawu naprawczego do opon.

**IV. Nadwozie stwierdzono:** Barwa nadwozia – czarna z efektem metalicznym. Zderzak przedni – zarysowanie na odcinku ok. 120mm. po stronie lewej, drobne zarysowania i odpryski lakieru na poszyciu zewnętrznym. Reflektory – drobne zarysowania kloszy. Szyba czołowa – odprysk z pęknięciem po stronie lewej, drobne odpryski na powierzchni zewnętrznej. Pokrywa komory silnika – drobne zarysowania i odpryski powłoki lakierowej z korozją. Błotnik prawy – drobne zarysowania. Drzwi prawe przednie – drobne zarysowania. Drzwi prawe tylne – odprysk lakieru ok. 2x8mm, drobne zarysowania. Poszycie tylne boku prawego – drobne zarysowania. Zderzak tylny – drobne zarysowania. Pokrywa bagażnika – odpryski lakieru ok. 5mm, 3mm, drobne zarysowania. Poszycie tylne boku lewego – drobne zarysowania. Drzwi lewe tylne – drobne zarysowania. Drzwi lewe przednie – odpryski lakieru 3mm, 4mm, drobne zarysowania. Błotnik lewy – drobne zarysowania. Dach – miejscowe odpryski lakieru w części przedniej, drobne zarysowania. Lusterka boczne – drobne zarysowania.

Zmierzona grubość powłoki lakierowej zewnętrznych metalowych elementów nadwozia: do 146µm. Podane przedziały grubości powłoki lakierowej dotyczą punktów pomiarowych. Nie mogą być traktowane jako gwarancja, że grubość powłoki lakierowej w innych punktach nie wykracza poza te przedziały. Pomiar powłoki lakierowej został wykonany urządzeniem będącym w posiadaniu rzeczoznawcy. Pomiar wykonany innym przyrządem może się różnić.

**V. Wnętrze stwierdzono:** Deska rozdzielcza i poszycia tapicerskie wnętrza pojazdu – miejscowe drobne zarysowania. Poszycia tapicerskie foteli przednich, kanapy tylnej, wykładzin podłogi i podsufitki – miejscowe zabrudzenia. Układ klimatyzacji wymaga sprawdzenia szczelności, uzupełnienia czynnika roboczego oraz oczyszczenia parownika i układu dolotowego powietrza do wnętrza.

**VI. Wyposażenie, stwierdzono:** Reflektory w technologii LED.

Nagłośnienie harman/kardon.

Asystent pasa ruchu.

Tempomat aktywny.

Limiter prędkości.

Fotel kierowcy z funkcją masażu oraz częściowo sterowany elektrycznie.

Front assist.

Asystent wyjazdu.

Radioodtwarzacz fabryczny.

## VII. Wyposażenie dodatkowe:

- ABS
- ASR
- BLIS - system monitorowania martwego pola lusterek zewnętrznych
- Czujnik deszczu
- Czujnik odległości przy parkowaniu - przód i tył
- Czujniki ciśnienia w ogumieniu
- Dotykowy ekran
- Elektrycznie podnoszone szyby przednie i tylne
- Elektrycznie sterowany hamulec postojowy
- ESP - układ stabilizacji toru jazdy
- Felgi aluminiowe
- Fotel kierowcy z manualną regulacją wysokości
- Fotel pasażera z manualną regulacją wysokości
- Fotele przednie z funkcją podgrzewania
- Immobilizer
- Kamera wspomagająca parkowanie tyłem
- Kierownica skórzana
- Kierownica wielofunkcyjna
- Klimatyzacja automatyczna
- Komputer pokładowy
- Lusterka boczne regulowane elektrycznie i ogrzewane
- Lusterka boczne składane
- Poduszka kierowcy
- Poduszka Pasażera
- Poduszki boczne
- Poduszki-System kurtyn
- Szyby boczne-tylne oraz szyba tylna dodatkowo przyciemniane
- Światła do jazdy dziennej
- Tapicerka materiałowo-skórzana
- Uchwyty ISOFIX
- Wskaźnik temperatury zewnętrznej
- Wspomaganie układu kierowniczego
- Zamek centralny zdalnie sterowany
- Zderzaki w kolorze nadwozia

## VIII. Ogumienie :

Opona	Producent	Rozmiar	Stopień zużycia (szacunkowo)
Prawy przód	Firestone Winterhawk 4	245/45R18	65%
Lewy przód	Firestone Winterhawk 4	245/45R18	65%
Prawy tył	Kumho Wintercraft WP52	245/45R18	30%
Lewy tył	Kumho Wintercraft WP52	245/45R18	30%

Sporządzono w 2 egzemplarzach.

Do oceny dołączono 58 fotografii cyfrowych.

**Niniejsza opinia nie jest ekspertyzą stanu technicznego pojazdu ani gwarancją niezawodności zespołów i podzespołów pojazdu, została sporządzona wyłącznie na podstawie oględzin w warunkach istniejących w miejscu badania. Opinia określa wyłącznie szacunkową wartość rynkową pojazdu i może być wykorzystana tylko przez zlecającego. Sporządzający opinię zastrzega się, że nie ponosi odpowiedzialności za wady ukryte pojazdu, wady prawne, błędy w dokumentacji pojazdu i błędy montażu. Opinia została sporządzona bezstronnie.**

Rzecznawca , data: 13 lutego 2024

.....

Dokumentacja fotograficzna do opinii CFM202402054

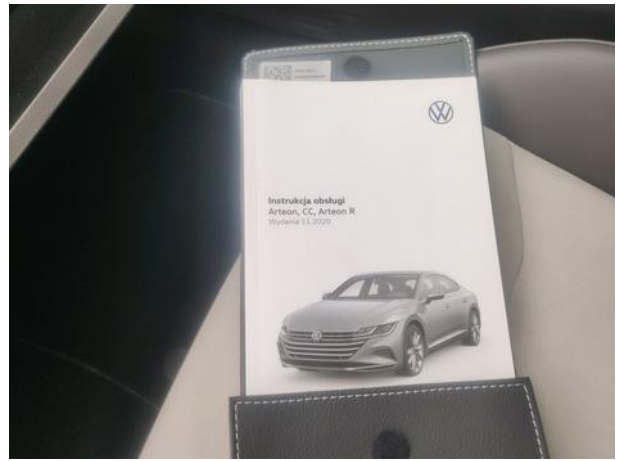




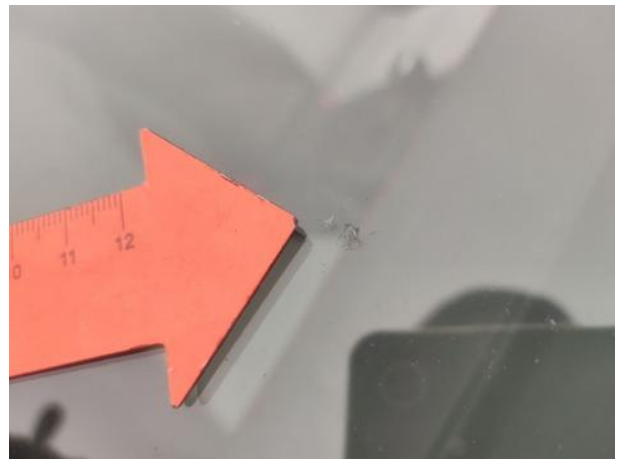
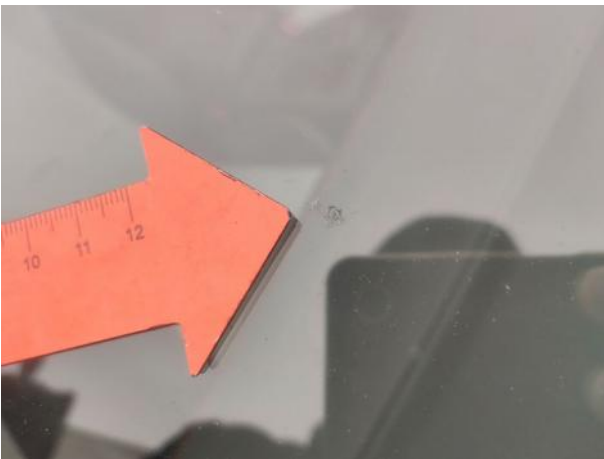
Dokumentacja fotograficzna do opinii CFM202402054



Dokumentacja fotograficzna do opinii CFM202402054

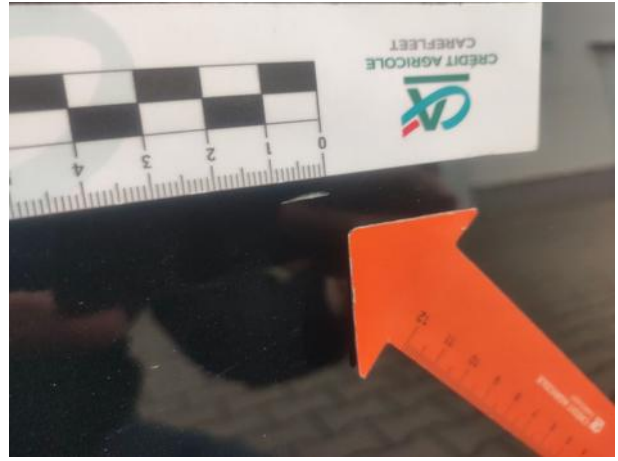


















Dokumentacja fotograficzna do opinii CFM202402054

