

**„eRzecznawcy Królewicz i Wspólnicy Sp.Jawna”**  
ul. Kopijników 75A, 03-274 Warszawa

**OCENA TECHNICZNA**

**Nr CFM202401171**

**Data badania – 30 stycznia 2024r.**

**Rzecznawca - Dariusz Rejowski**

**Zleceniodawca:** Carefleet S.A.  
**Adres:** ul. Legnicka 48 bud. C-D, 54-202 Wrocław  
**Zakres oceny:** Określenie wartości pojazdu dla potrzeb sprzedaży w trybie przetargu.

**Dane techniczne:**

Nr rejestracyjny: DW9V439

Marka pojazdu: TOYOTA  
Model: YARIS HYBRID 100 ACTIVE  
Kolor: biała

Rodzaj nadwozia: Hatchback  
Rodzaj pojazdu: Osobowy  
Liczba drzwi: 5  
Liczba miejsc: 5  
Wskazania licznika [km]: 193493  
Nr fabryczny (VIN): VNKKD3D350A461196  
Rok produkcji: 2018  
Rok produkcji – uwaga: Pojazd z polskiej sieci dealerskiej  
Masa całkowita (kg): 1565  
Masa własna (kg): 1119  
Rodzaj paliwa: Hybryda  
Norma EURO: 6  
Typ silnika: zapłon iskrowy  
Układ/liczba cyl.: R4  
Pojemność [cm<sup>3</sup>]: 1497  
Moc [kW]: 54.00

Data pierwszej rejestracji w kraju: 10.08.2018

Pojazd zbadano w Magnicach k/Wrocławia na parkingu EFL S.A. w obecności zleceniodawcy.

**UWAGI:**

Pojazd zarejestrowany CAREFLEET S.A. ul. Legnicka 48 bud. C-D 54-202 Wrocław  
na:

1. Dowód rejestracyjny: DR/BAO3545575
2. Data następnego badania technicznego: 19.07.2024r.
3. Kluczyki ilość kompletów: 2 (Jeden klucz zintegrowany z pilotem centralnego zamka, drugi bez pilota)
4. Dokumentacja eksploatacyjna pojazdu: instrukcja obsługi - jest, książka przeglądów - jest
5. Liczba wpisów w książce serwisowej - 3: 14428 km, 29418 km, 45333 km dnia 04-02-2021

**WYNIKI BADANIA :**

**I. Silnik stwierdzono:** Układ smarowania - poziom oleju na wskaźniku kontrolnym w normie. Poziom cieczy w zbiorniku wyrównawczym układu chłodzenia - powyżej min. Rozruch i praca silnika w warunkach parkingowych w normie. Komora silnika zabrudzona eksploatacyjnie. Zaleca się sprawdzenie pracy silnika w warunkach drogowych.

**II. Podwozie stwierdzono:** Działanie układu hamulcowego i kierowniczego w warunkach parkingowych w normie. Zaleca się sprawdzenie układów podwozia pojazdu w warunkach drogowych.

**III. Układ przeniesienia napędu stwierdzono:** Obręcze kół - stalowe 4 sztuk, koło dojazdowe - stalowe. Kołpak PP – Zdeformowanie / Wgniecenie / Zarysowania, Kołpak PT - zarysowania. Skrzynia biegów - automatyczna. Działanie skrzyni biegów w warunkach parkingowych w normie. Napęd na przednią oś. Zaleca się sprawdzenie układów przeniesienia napędu w warunkach warsztatowych i wykonanie przeglądu.

**IV. Nadwozie stwierdzono:** Barwa nadwozia biała

Zderzak przód: Odpryski / Zarysowania

Pokrywa przednia: Odpryski / Ognisko korozji

Szyba czołowa: Odpryski

Drzwi LP: Odpryski

Dach: Odpryski / Ognisko korozji

Drzwi LT: Odpryski / Zarysowania

Błotnik / ściana boczna LT: Odpryski

Zderzak tył: Zarysowania

Rama dachu prawa: Odpryski

Drzwi PT: Odpryski / Zarysowania

Drzwi PP: Odpryski / Zarysowania

Zmierzona grubość powłoki lakierowej: pokrywa P - 120  $\mu\text{m}$ , błotnik PP - 110  $\mu\text{m}$ , drzwi PP - 100  $\mu\text{m}$ , drzwi TP - 100  $\mu\text{m}$ , poszycie TP - 130  $\mu\text{m}$ , pokrywa T - 110  $\mu\text{m}$ , poszycie TL - 110  $\mu\text{m}$ , drzwi TL - 100  $\mu\text{m}$ , drzwi PL - 100  $\mu\text{m}$ , błotnik PL - 110  $\mu\text{m}$ , dach - 100  $\mu\text{m}$ ,

**V. Wnętrze stwierdzono:** Podsufitka lewa: Zabrudzenia

Tapicerka drzwi LP: Zabrudzenia / Zarysowania

Fotel LP: Zabrudzenia

Wykładzina bagażnika: Zabrudzenia

Fotel PP: Zabrudzenia

Układ klimatyzacji wymaga sprawdzenia szczelności, uzupełnienia czynnika roboczego oraz oczyszczenia parownika i układu dolotowego powietrza do wnętrza.

**VI. Wyposażenie, stwierdzono:** ABS

Airbag 6 sztuk: poduszki powietrzne czołowe i boczne dla kierowcy i pasażera, kurtyny powietrzne

Airbag kolan kierowcy

Automatyczne światła drogowe

BA - system wspomagania hamowania

Bluetooth

Czujnik deszczu

EBD - elektroniczny rozdział sił hamowania

Elektrycznie regulowane szyby przednie

Felgi stalowe 15 z ogumieniem 175/65

Fotel kierowcy z regulacją wysokości

Funkcja oświetlenia Follow-Me-Home

Gniazdo USB

Grill przedni lakierowany

HAC - system wspomagający pokonywanie podjazdu  
 Immobilizer  
 Kierownica regulowana w pionie i poziomie  
 Kierownica wielofunkcyjna  
 Klamki w kolorze nadwozia  
 Klimatyzacja automatyczna - dwustrefowa  
 Komputer pokładowy  
 Lakier uni  
 Lusterka boczne regulowane elektrycznie  
 Lusterka boczne w kolorze nadwozia  
 Radio CD z MP3/WMA + 6 głośników  
 Sygnalizacja niezapiętych pasów bezpieczeństwa  
 System Lane Departure Alert  
 System monitorowania ciśnienia w oponach  
 System Pre-Collision (układ wczesnego reagowania w razie ryzyka zderzenia)  
 System zabezpieczenia antykradzieżowego komputera i złącza diagnostycznego  
 Światła do jazdy dziennej  
 Światła przednie projektorowe  
 Tapicerka materiałowa  
 TRC - system kontroli trakcji  
 Tylne oparcie składane, dzielone  
 Uchwyty ISOFIX do mocowania fotelika dziecięcego  
 VSC - system stabilizacji toru jazdy  
 Wskaźnik przepływu energii w układzie hybrydowym  
 Wspomaganie układu kierowniczego  
 Wyłącznik poduszki powietrznej pasażera  
 Zagłówki z regulacją wysokości  
 Zamek centralny sterowany pilotem  
 Zderzaki w kolorze nadwozia  
 Koło zapasowe dojazdowe  
 System zabezpieczenia antykradzieżowego (rozszerzenie o ochronę wnętrza, sygn. dźwiękową, PROXY)

## VII. Wyposażenie dodatkowe:

## VIII. Ogumienie :

| Opona     | Producent | Rozmiar    | Stopień zużycia (szacunkowo) |
|-----------|-----------|------------|------------------------------|
| PL zima   | Falken,   | 175/65/R15 | 70%                          |
| PP zima   | Falken,   | 175/65/R15 | 70%                          |
| TL zima   | Falken,   | 175/65/R15 | 30%                          |
| TP zima   | Falken,   | 175/65/R15 | 30%                          |
| dojazdowa | Dunlop,   | 125/70/R16 | 0%                           |

Sporządzono w 2 egzemplarzach.

Do oceny dołączono 89 fotografii cyfrowych.

**Niniejsza opinia nie jest ekspertyzą stanu technicznego pojazdu ani gwarancją niezawodności zespołów i podzespołów pojazdu, została sporządzona wyłącznie na podstawie oględzin w warunkach istniejących w miejscu badania. Opinia określa wyłącznie szacunkową wartość rynkową pojazdu i może być wykorzystana tylko przez zlecającego. Sporządzający opinię zastrzega się, że nie ponosi odpowiedzialności za wady ukryte pojazdu, wady prawne, błędy w dokumentacji pojazdu i błędy montażu. Opinia została sporządzona bezstronnie.**

Rzecznawca , data: 30 stycznia 2024

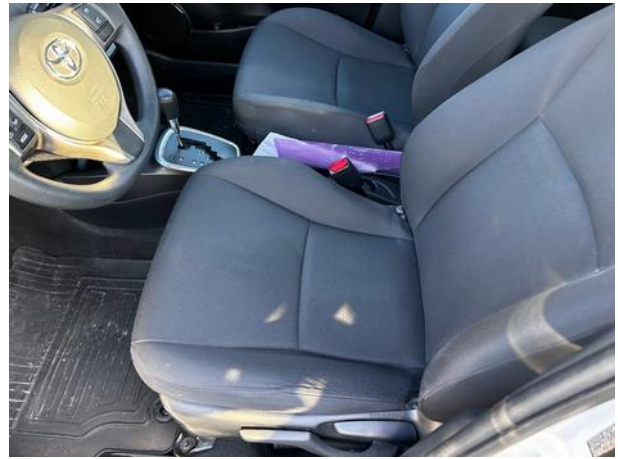
.....



Dokumentacja fotograficzna do opinii CFM202401171





















Dokumentacja fotograficzna do opinii CFM202401171

