

„eRzecznawcy Królewicz i Wspólnicy Sp.Jawna”
ul. Kopijników 75A, 03-274 Warszawa

OCENA TECHNICZNA

Nr CFM202401092

Data badania – 22 stycznia 2024r.

Rzecznawca - Dariusz Rejowski

Zleceniodawca: Carefleet S.A.
Adres: ul. Legnicka 48 bud. C-D, 54-202 Wrocław
Zakres oceny: Określenie wartości pojazdu dla potrzeb sprzedaży w trybie przetargu.

Dane techniczne:

Nr rejestracyjny: WW304SC

Marka pojazdu: SKODA
Model: OCTAVIA 1.5 TSI GPF ACT STYLE
Kolor: czarny

Rodzaj nadwozia: Kombi
Rodzaj pojazdu: Osobowy
Liczba drzwi: 5
Liczba miejsc: 5
Wskazania licznika [km]: 161135
Nr fabryczny (VIN): TMBJR7NE6L0127282
Rok produkcji: 2020
Rok produkcji – uwaga: Pojazd z polskiej sieci dealerskiej
Masa całkowita (kg): 1872
Masa własna (kg): 1279
Rodzaj paliwa: Benzyna
Norma EURO: 6
Typ silnika: zapłon iskrowy
Układ/liczba cyl.: R4
Pojemność [cm³]: 1498
Moc [kW]: 110.00

Data pierwszej rejestracji w kraju: 13.02.2020

Pojazd zbadano w Magnicach k/Wrocławia na parkingu EFL S.A. w obecności zleceniodawcy.

UWAGI:

Pojazd zarejestrowany CAREFLEET S.A. ul. Legnicka 48 bud. C-D 54-202 Wrocław
na:

1. Dowód rejestracyjny: DR/BAQ0972763
2. Data następnego badania technicznego: 03.02.2025r.
3. Kluczyki ilość kompletów: 2 (Dwa klucze zintegrowane z pilotem centralnego zamka)
4. Dokumentacja eksploatacyjna pojazdu: instrukcja obsługi - brak, książka przeglądów - brak
5. Elektroniczna książka serwisowa.

WYNIKI BADANIA :

I. Silnik stwierdzono: Układ smarowania - poziom oleju na wskaźniku kontrolnym w normie. Poziom cieczy w zbiorniku wyrównawczym układu chłodzenia - powyżej min. Rozruch i praca silnika w warunkach parkingowych w normie. Komora silnika zabrudzona eksploatacyjnie. Zaleca się sprawdzenie pracy silnika w warunkach drogowych.

II. Podwozie stwierdzono: Działanie układu hamulcowego i kierowniczego w warunkach parkingowych w normie. Zaleca się sprawdzenie układów podwozia pojazdu w warunkach drogowych.

III. Układ przeniesienia napędu stwierdzono: Obręcze kół - aluminiowe 4 sztuk. Felga PP – zarysowania. Skrzynia biegów - manualna 6 biegowa. Działanie skrzyni biegów w warunkach parkingowych w normie. Napęd na przednią oś. Zaleca się sprawdzenie układów przeniesienia napędu w warunkach warsztatowych i wykonanie przeglądu. Zestaw naprawczy koła niekompletny.

IV. Nadwozie stwierdzono: Barwa nadwozia czarna
Zderzak przód: Odpryski / Zarysowania
Błotnik LP: Zarysowania
Drzwi LP: Zdeformowanie / Wgniecenie / Zarysowania
Drzwi LT: Zdeformowanie / Wgniecenie / Zarysowania
Błotnik / ściana boczna LT: Zarysowania
Pokrywa tylna / drzwi tyłu: Zarysowania
Zderzak tył: Zarysowania
Lampa PT: Pęknięcie
Błotnik / ściana boczna PT: Zdeformowanie / Wgniecenie / Zarysowania
Drzwi PT: Zarysowania
Drzwi PP: Zdeformowanie / Wgniecenie / Zarysowania
Pokrywa P: Odpryski
Próg P: Zarysowania

Zmierzona grubość powłoki lakierowej: pokrywa P - 120 μm , błotnik PP - 140 μm , drzwi PP - 220 μm , drzwi TP - 120 μm , poszycie TP - 120 μm , pokrywa T - 130 μm , poszycie TL - 120 μm , drzwi TL - 120 μm , drzwi PL - 120 μm , błotnik PL - 120 μm , dach - 230 μm

V. Wnętrze stwierdzono: Fotel LP: Zabrudzenia
Kanapa / fotel LT: Zabrudzenia
Wykładzina bagażnika: Zabrudzenia
Tapicerka pokrywy bagażnika / drzwi tyłu: Zarysowania
Roleta / półka bagażnika: Zabrudzenia
Przestrzeń bagażowa / próg załadowniczy: Zarysowania
Kanapa / fotel PT: Zabrudzenia
Fotel PP: Zabrudzenia
Tunel środkowy: Zarysowania
Schowek P: Zarysowania
Tapicerka drzwi PT: Zarysowania
Podsufitka: Zabrudzenia
Wykładzina progu L: Zarysowania
Wykładzina słupka C lewa: Zarysowania
Wykładzina bagażnika: Oberwana / wypięta

Układ klimatyzacji wymaga sprawdzenia szczelności, uzupełnienia czynnika roboczego oraz oczyszczenia parownika i układu dolotowego powietrza do wnętrza.

VI. Wyposażenie, stwierdzono: ABS - system zapobiegający blokowaniu się kół podczas hamowania
Airbag 6 sztuk (poduszki czołowe kierowcy i pasażera, boczne poduszki - przód, kurtyny powietrzne)

Airbag kolan kierowcy
ASR - system optymalizacji przyczepności podczas przyspieszania
CBC - system regulacji hamowania na zakręcie
Chromowane listwy wokół szyb bocznych
Czujniki odległości przy parkowaniu - przód i tył z MANOEUVRE ASSIST
Dezaktywacja poduszki bezpieczeństwa pasażera z przodu
DSR - system podpowiedzi ruchu kierownicą
EBV - elektroniczny rozdział sił hamowania
EDS - elektroniczna blokada mechanizmu różnicowego
El. podnoszenie szyb, przód i tył
ESP - system stabilizacji toru jazdy
Fotel kierowcy z manualną regulacją wysokości
Fotele przednie z manualną regulacją wysokości
Fotele przednie z regulacją lędźwiową
Gniazdo 12V w bagażniku
Hamulec antykolizyjny - multicollision brake
Immobilizer
Kierownica wielofunkcyjna 3 ramienna skórzana (obsługa: radio + telefon) z małym pakietem skórzanym
Kieszka na kamizelkę odblaskową pod fotelem kierowcy
Klamki wewnętrzne chromowane
Klimatyzacja dwustrefowa automatyczna Climatronic
Komputer pokładowy
Konsola centralna ze schowkiem (zamykanym)
Kontrola niezamkniętych drzwi
Light and rain assist
Lusterka boczne składane elektrycznie z funk. p/oślepieniową
Lusterka boczne w kolorze nadwozia
Lusterko wsteczne z czujnikiem wilgotności
Lusterko wsteczne z funkcją p/oślepieniową+czujnik deszczu
MSR - układ przeciwblokujący przy hamowaniu silnikiem
Oświetlenie bagażnika
Oświetlenie przestrzeni wokół nóg z przodu i z tyłu
Pakiet przeglądów 4 lata, do 60 000 km
Przedni podłokietnik ze schowkiem
Przegroda wnętrza nadkoka z wyjmowaną listwą ograniczającą - prawa i lewa strona bagażnika
Relingi dachowe w kolorze czarnym
Roleta przestrzeni bagażowej
Siedzisko kanapy nieskładane, opacie kanapy składane 60:40 ze składanym podłokietnikiem
Sygnalizacja niezapiętego pasa bezpieczeństwa pasażera
Szyby przyciemniane (barwione)
Światła do jazdy dziennej LED
Światła przeciwmgielne
Tempomat
TPM - system kontroli ciśnienia w ogumieniu
TSA - system stabilizacji toru jazdy przyczepy
Uchwyt z parasolką pod fotelem pasażera
Uchwyty ISOFIX na tylnych siedzeniach
Wspomaganie układu kierowniczego
Wycieraczka Aero szyby tylnej
Wyświetlacz Maxi-DOT
XDS plus - system wspomagania pokonywania zakrętów
Zamek centralny z pilotem
Zestaw do naprawy przebitej opony
Alarm z f. dozoru wnętrza i czujnikiem przechyłu

Felgi aluminiowe 17 TRIUS, czarne z ogumieniem
Lakier metalik
Pakiet Amazing
Auto light assist - funkcja automatycznego włączania i zmiany świateł
Kamera ułatwiająca parkowanie
Lampy w technologii Full LED z funkcją adaptacji świateł AFS ze spryskiwaczami
Ogrzewanie przednich foteli
Światła przeciwmgielne z funkcją doświetlania zakrętów
Pakiet Dynamic
Fotele sportowe ze zintegrowanymi zagłówkami - przód
Listwy progowe
Tapicerka materiałowa Sample
Podgrzewana przednia szyba
SunSet - tylne szyby o wyższym stopniu przyciemnienia
System nawigacji satelitarnej Amundsen (mapa Europy, gniazdo SD, USB, AUX, 8 cali, Smart Link+)

VII. Wyposażenie dodatkowe:

VIII. Ogumienie :

Opona	Producent	Rozmiar	Stopień zużycia (szacunkowo)
PL zima	Falken	225/45R17	65%
PP zima	Falken	225/45R17	65%
TL zima	Kumho	225/45R17	15%
TP zima	Kumho	225/45R17	15%

Sporządzono w 2 egzemplarzach.

Do oceny dołączono 135 fotografii cyfrowych.

Niniejsza opinia nie jest ekspertyzą stanu technicznego pojazdu ani gwarancją niezawodności zespołów i podzespołów pojazdu, została sporządzona wyłącznie na podstawie oględzin w warunkach istniejących w miejscu badania. Opinia określa wyłącznie szacunkową wartość rynkową pojazdu i może być wykorzystana tylko przez zlecającego. Sporządzający opinię zastrzega się, że nie ponosi odpowiedzialności za wady ukryte pojazdu, wady prawne, błędy w dokumentacji pojazdu i błędy montażu. Opinia została sporządzona bezstronnie.

Rzeczoznawca , data: 22 stycznia 2024

.....

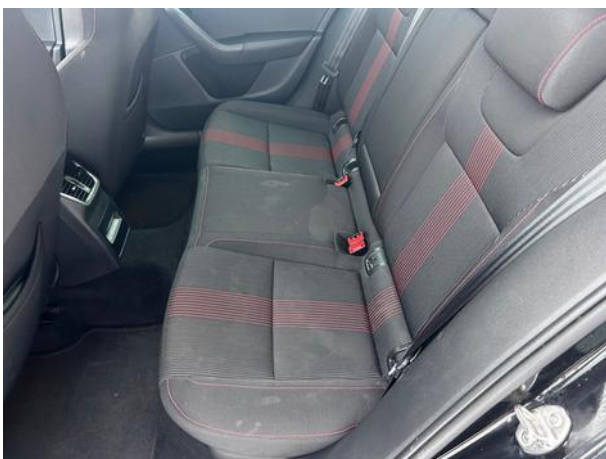
Dokumentacja fotograficzna do opinii CFM202401092



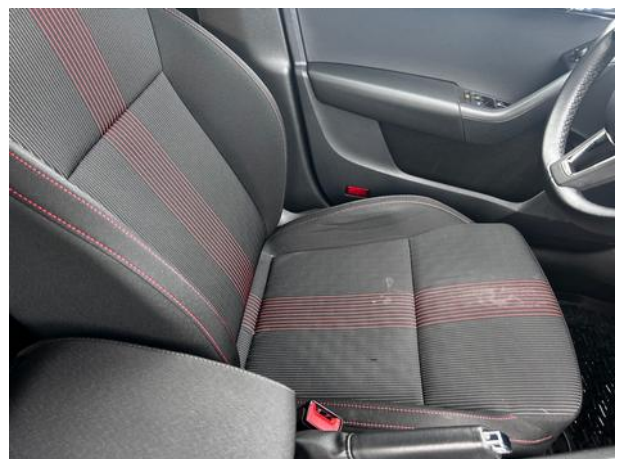
Dokumentacja fotograficzna do opinii CFM202401092



Dokumentacja fotograficzna do opinii CFM202401092



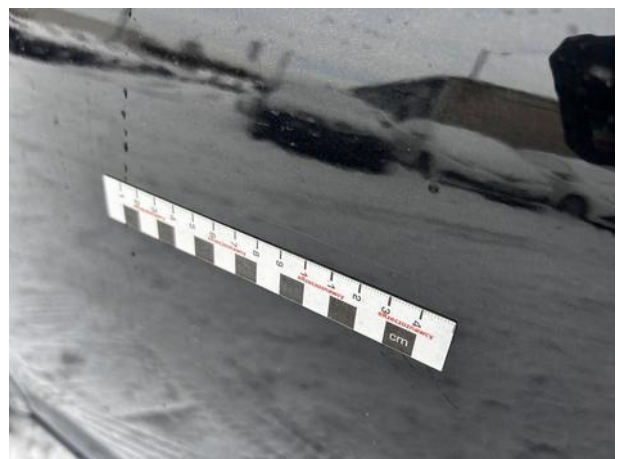
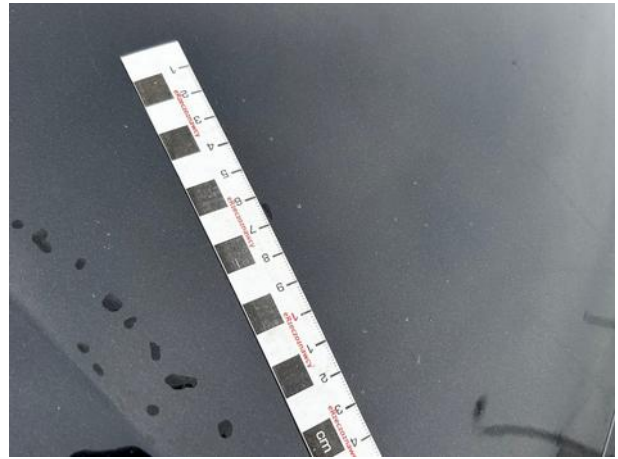
Dokumentacja fotograficzna do opinii CFM202401092

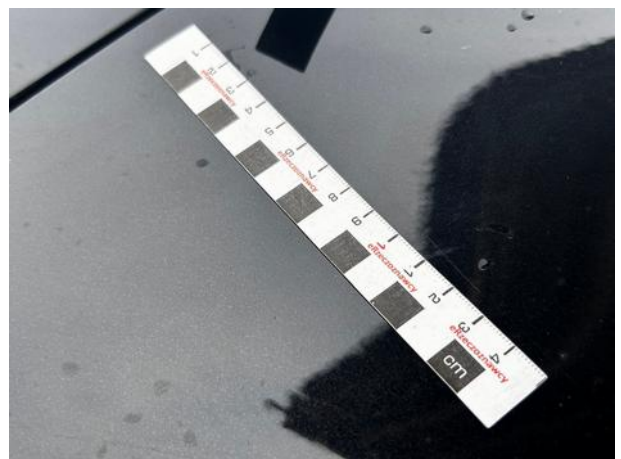
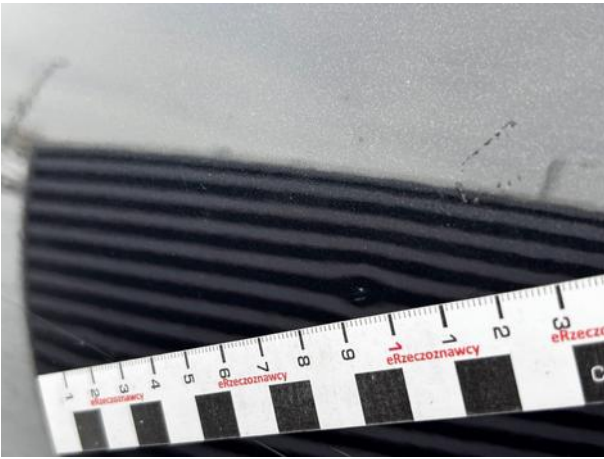
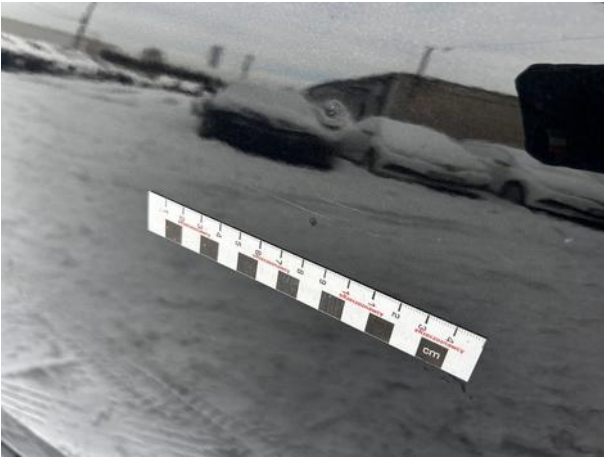


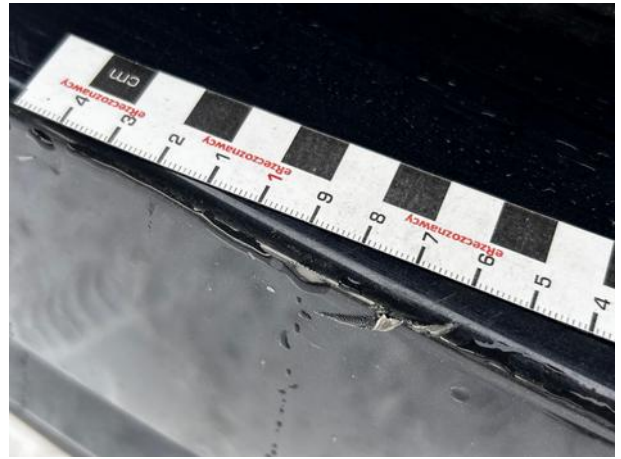
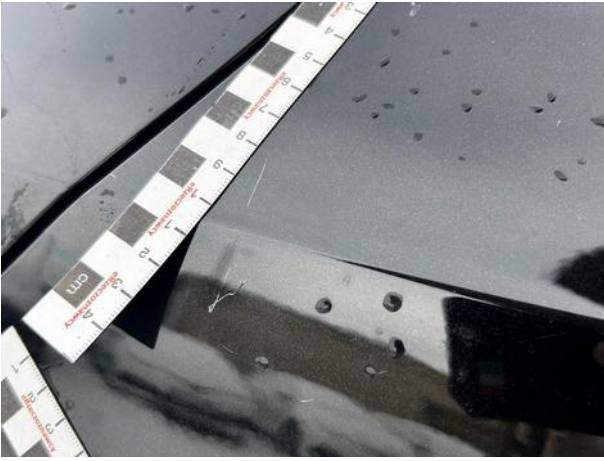
Dokumentacja fotograficzna do opinii CFM202401092

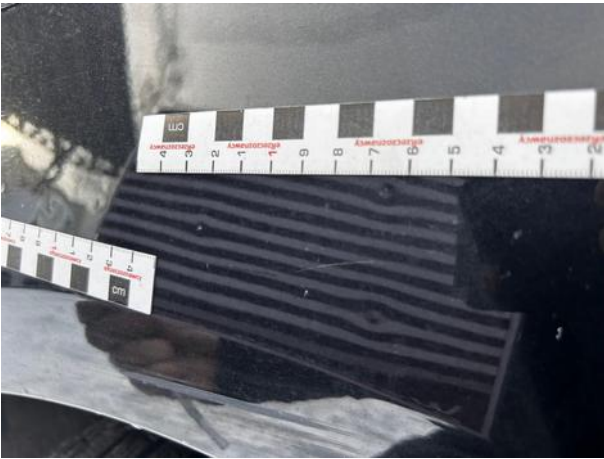
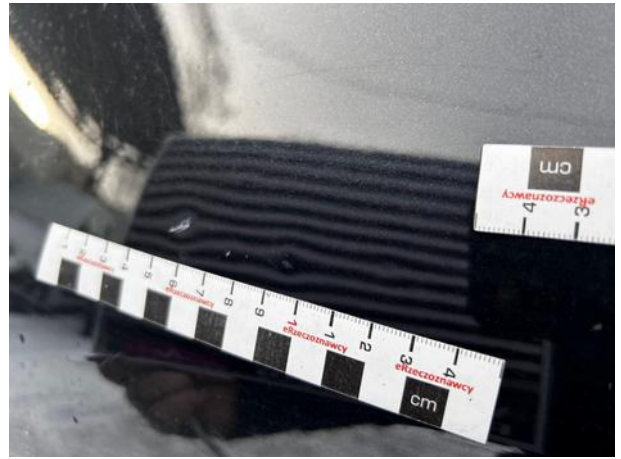


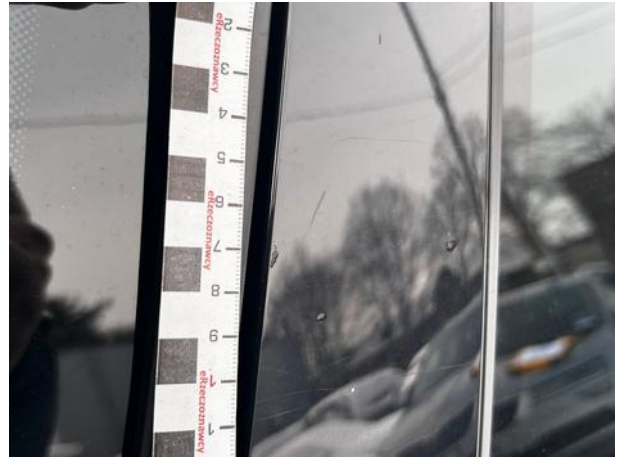


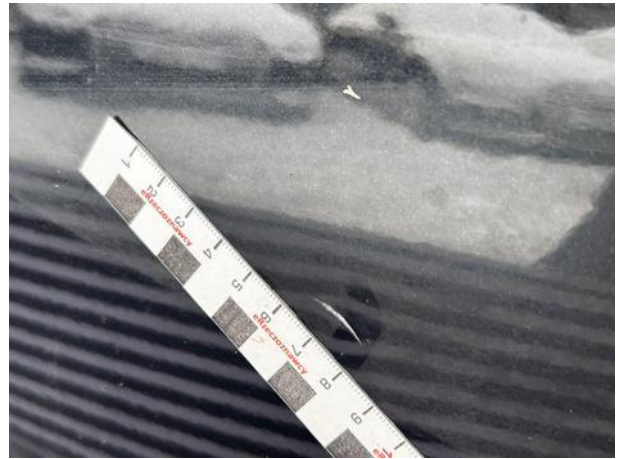




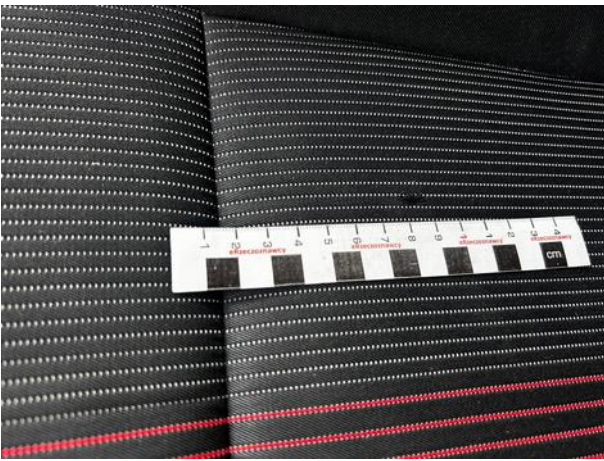








Dokumentacja fotograficzna do opinii CFM202401092



Dokumentacja fotograficzna do opinii CFM202401092



